



CABINET  
PICHELIN

*pichelin-immobilier.com*

# Fiche commerciale



**1 100€ / mois**  
Appartement, 60 m<sup>2</sup>

Dont 100 € de charge.

Honoraires TTC : 781,30 €

Dépôt de garantie : 2 000 €

**SAINT-PASQUIER IMMOBILIER** - 94 rue des Hauts Pavés - Nantes | 02 40 40 38 56 | [contact@pichelin-immobilier.com](mailto:contact@pichelin-immobilier.com)

**DOBRÉE IMMOBILIER** - 8 rue Urvoy de Saint Bedan - Nantes | 02 40 69 36 37 | [dobree@pichelin-immobilier.com](mailto:dobree@pichelin-immobilier.com)

**TOUTES-AIDES IMMOBILIER** - 72 boulevard Ernest Dalby - Nantes | 02 555 999 11 | [toutesaides@pichelin-immobilier.com](mailto:toutesaides@pichelin-immobilier.com)

**SAINT-JOSEPH IMMOBILIER** - 136 rue Bressigny - Angers | 02 21 650 770 | [saint-joseph@pichelin-immobilier.com](mailto:saint-joseph@pichelin-immobilier.com)



CABINET  
PICHELIN

*pichelin-immobilier.com*

RÉFÉRENCE N°. 1521

**Nantes Petit-Port Facultés,**

**Au calme absolu d'une résidence de bon standing bénéficiant d'un environnement verdoyant, beau T4 meublé entièrement rénové, ensoleillé et fonctionnel, offrant : entrée, réception avec cuisine équipée ouverte donnant sur balcon avec vue sur jardin, 3 belles chambres avec placard, salle d'eau et WC.**

**Une cave et un parking complètent ce bien de qualité.**

**Les provisions pour charges mensuelles comprennent : charges locatives, eau et ordures ménagères.**

**Les informations sur les risques auxquels ce bien est exposé sont disponibles sur le site Géorisques : [www. georisques. gouv. fr](http://www.georisques.gouv.fr)**

**SAINT-PASQUIER IMMOBILIER** - 94 rue des Hauts Pavés - Nantes | 02 40 40 38 56 | [contact@pichelin-immobilier.com](mailto:contact@pichelin-immobilier.com)

**DOBRÉE IMMOBILIER** - 8 rue Urvoy de Saint Bedan - Nantes | 02 40 69 36 37 | [dobree@pichelin-immobilier.com](mailto:dobree@pichelin-immobilier.com)

**TOUTES-AIDES IMMOBILIER** - 72 boulevard Ernest Dalby - Nantes | 02 555 999 11 | [toutesaides@pichelin-immobilier.com](mailto:toutesaides@pichelin-immobilier.com)

**SAINT-JOSEPH IMMOBILIER** - 136 rue Bressigny - Angers | 02 21 650 770 | [saint-joseph@pichelin-immobilier.com](mailto:saint-joseph@pichelin-immobilier.com)

# Caractéristiques du bien

## Informations générales

Type de bien                      Appartement

## Localisation

Etage                                N.C  
Mitoyenneté                      N.C  
Accès école                        N.C min  
Accès Bus                         N.C min  
Accès tramway                   N.C min  
Accès gare                        N.C min

## Intérieur

Nombre de pièces                4  
Chambre(s)                        3  
Chambre RDC                      N.C  
Salle(s) de bains                 N.C  
Salle(s) d'eau                      1  
W.C                                  N.C  
Cuisine                              N.C  
Plain-pied                         N.C  
Nombre de niveaux               N.C  
Hauteur sous plafond            N.C m  
Type de chauffage                Individuel  
Meca. chauffage                  Convecteur  
Mode chauffage                  électricité  
Etat intérieur                      N.C  
Calme                                N.C

## Aspects financiers

Charges de copropriété        0 €

## Extérieur

Avec jardin                        N.C  
Balcon(s)                          1  
Terrasse(s)                        Non  
Année construction               N.C  
Couverture                        N.C  
Neuf-Ancien                       N.C  
Standing                          N.C  
Etat général                        N.C  
Vis à vis                            N.C  
Construction                      N.C  
Fenêtres                          N.C  
Volets                               N.C

## Bail

Bail en cours                      N.C  
Date de disponibilité             N.C

## Terrain

Gaz                                    Non

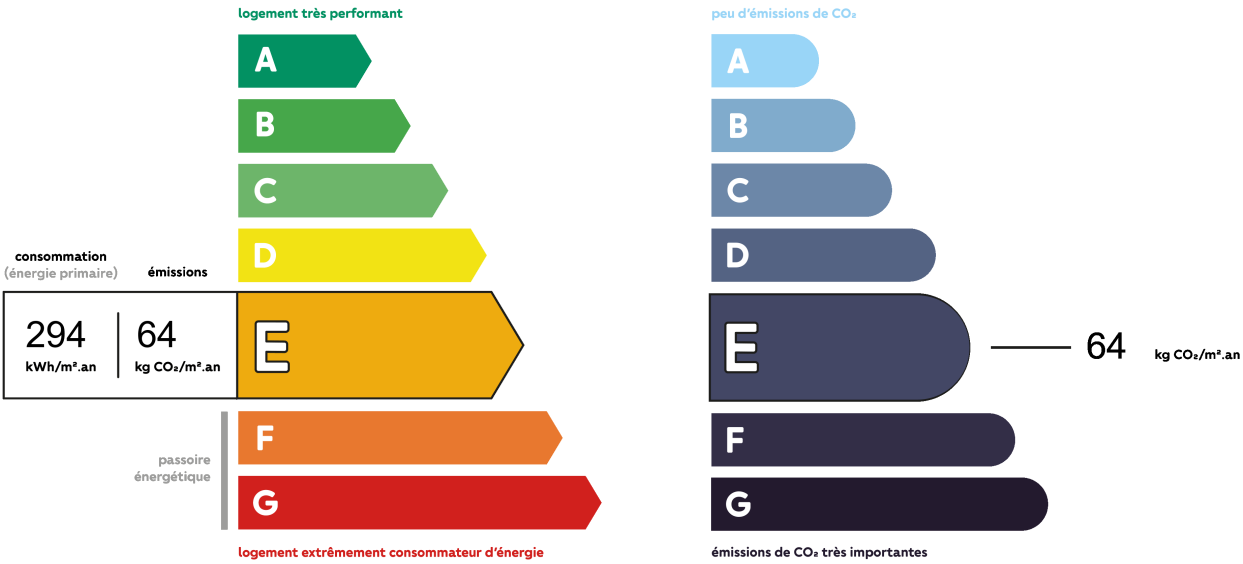
Surfaces

Autres

Surface	60 m²
Surface terrain	N.C m²
Surface Séjour	21 m²
Surface cave	N.C m²
Surface garage	N.C m²

Ascenseur	Oui
Grenier	Non
Type de stationnement	N.C
Parking borne électrique	Non
Fibre optique	Oui
Portail électrique	N.C
Piscine	N.C
Accès pmr	Non
Climatisation	Non
Sous-sol	N.C

Diagnostics



Montant estimé des dépenses annuelles d'énergie pour un usage standard entre 1600 € et 2210 €

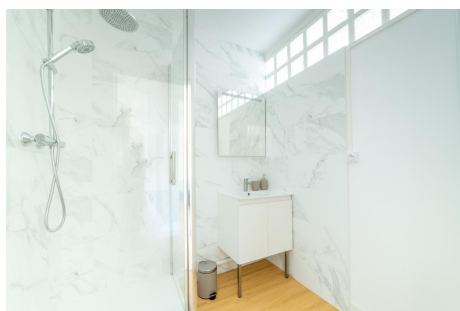
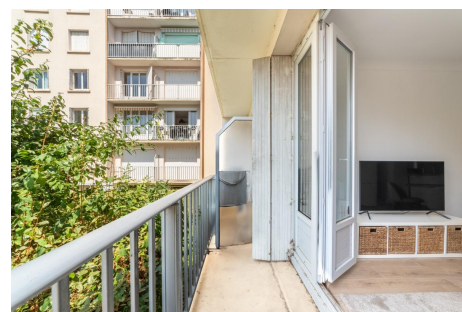




CABINET  
PICHELIN

*pichelin-immobilier.com*

## Album photos du bien



**SAINT-PASQUIER IMMOBILIER** - 94 rue des Hauts Pavés - Nantes | 02 40 40 38 56 | [contact@pichelin-immobilier.com](mailto:contact@pichelin-immobilier.com)

**DOBRÉE IMMOBILIER** - 8 rue Urvoy de Saint Bedan - Nantes | 02 40 69 36 37 | [dobree@pichelin-immobilier.com](mailto:dobree@pichelin-immobilier.com)

**TOUTES-AIDES IMMOBILIER** - 72 boulevard Ernest Dalby - Nantes | 02 555 999 11 | [toutesaides@pichelin-immobilier.com](mailto:toutesaides@pichelin-immobilier.com)

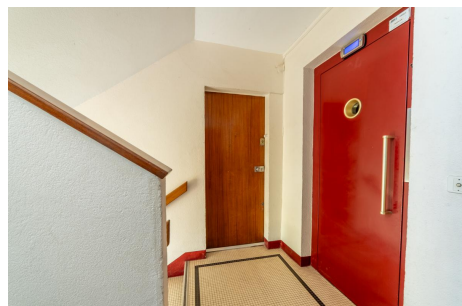
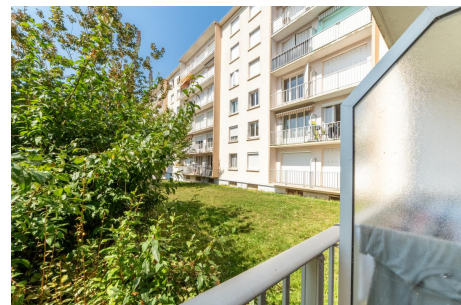
**SAINT-JOSEPH IMMOBILIER** - 136 rue Bressigny - Angers | 02 21 650 770 | [saint-joseph@pichelin-immobilier.com](mailto:saint-joseph@pichelin-immobilier.com)





CABINET  
PICHELIN

*pichelin-immobilier.com*



**SAINT-PASQUIER IMMOBILIER** - 94 rue des Hauts Pavés - Nantes | 02 40 40 38 56 | [contact@pichelin-immobilier.com](mailto:contact@pichelin-immobilier.com)

**DOBRÉE IMMOBILIER** - 8 rue Urvoy de Saint Bedan - Nantes | 02 40 69 36 37 | [dobree@pichelin-immobilier.com](mailto:dobree@pichelin-immobilier.com)

**TOUTES-AIDES IMMOBILIER** - 72 boulevard Ernest Dalby - Nantes | 02 555 999 11 | [toutesaides@pichelin-immobilier.com](mailto:toutesaides@pichelin-immobilier.com)

**SAINT-JOSEPH IMMOBILIER** - 136 rue Bressigny - Angers | 02 21 650 770 | [saint-joseph@pichelin-immobilier.com](mailto:saint-joseph@pichelin-immobilier.com)