

Fiche commerciale



199 900€ *
Appartement, 40 m²

*199 900 € *
honoraires inclus.

Dont 11900 € d'honoraires.

Honoraires : 6.33 % T.T.C
à la charge de l'acquéreur.

RÉFÉRENCE N°. 9138

Nantes - Viarme - Talensac : Emplacement privilégié, à proximité immédiate du tram, des commerces (marché de Talensac) et des écoles, superbe appartement de type 2 en parfait état situé en étage élevé d'une résidence de 2007 de très grand standing avec ascenseur. Ce bien de qualité, baigné de soleil, bénéficie en plus d'une magnifique vue dégagée sur Nantes, d'un balcon et d'un parking et se compose de : Entrée avec rangements, pièce à vivre avec cuisine équipée ouverte donnant sur balcon Sud-est, chambre avec placard, salle d'eau et WC séparés. Parking sécurisé en sous-sol, local à vélos (6.33 % honoraires TTC à la charge de l'acquéreur.)

SAINT-PASQUIER IMMOBILIER - 94 rue des Hauts Pavés - Nantes | 02 40 40 38 56 | contact@pichelin-immobilier.com

DOBRÉE IMMOBILIER - 8 rue Urvoy de Saint Bedan - Nantes | 02 40 69 36 37 | dobree@pichelin-immobilier.com

TOUTES-AIDES IMMOBILIER - 72 boulevard Ernest Dalby - Nantes | 02 555 999 11 | toutesaides@pichelin-immobilier.com

SAINT-JOSEPH IMMOBILIER - 136 rue Bressigny - Angers | 02 21 650 770 | saint-joseph@pichelin-immobilier.com

Caractéristiques du bien

Informations générales

Type de bien Appartement

Localisation

Etage 4
Accès école 2 min
Accès Bus 2 min
Accès tramway 1 min
Accès gare 10 min

Aspects financiers

Charges de copropriété 1 360 €

Extérieur

Avec jardin Non
Balcon(s) 1
Année construction 2007
Couverture Terrasse
Neuf-Ancien Recent
Standing Grand standing
Etat général Bon Etat
Vis à vis Non
Construction Parpaing
Fenêtres Aluminium Double Vitrage
Volets Roulants électriques
Isolation Oui

Intérieur

Nombre de pièces 2
Chambre(s) 1
Salle(s) de bains 0
Salle(s) d'eau 1
W.C 1
Cuisine Amenagée Equipée
Nombre de niveaux 1
Dalle Beton
Hauteur sous plafond 2.5 m
Type de chauffage Individuel
Meca. chauffage Au Sol
Mode chauffage Electrique
Etat intérieur Très bon
Calme Oui
Clair Oui

Copropriété

Syndic GAALON
Nombre de lots 25
Quote part de charges 2.82

Bail

Bail en cours Non

Terrain

EDF Oui
Gaz Non
Alimentation Gaz De ville non raccordé
Eau ville Oui

Pieces

Entrée	Niveau	4
	Surface	5.41 m ²
<hr/>		
Salle d'eau	Niveau	4
	Surface	2.87 m ²
<hr/>		
Chambre	Niveau	4
	Surface	10.13 m ²
<hr/>		
Toilettes	Niveau	4
	Surface	1.09 m ²
<hr/>		
Séjour	Niveau	4
	Surface	17.17 m ²
<hr/>		
Cuisine	Niveau	4
	Surface	3.25 m ²
<hr/>		
Balcon	Niveau	4
	Surface	2.41 m ²
<hr/>		
Parking	Niveau	-1
	Surface	11.8 m ²
<hr/>		

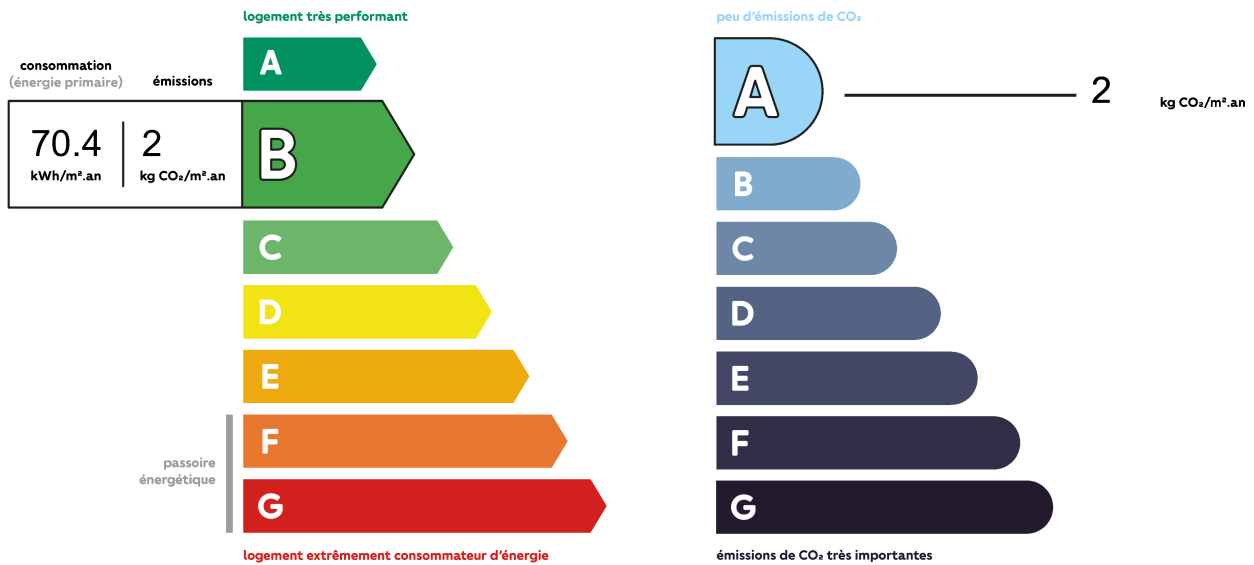
Surfaces

Surface	40 m ²
Surface terrain	985 m ²
Surface Séjour	0 m ²

Autres

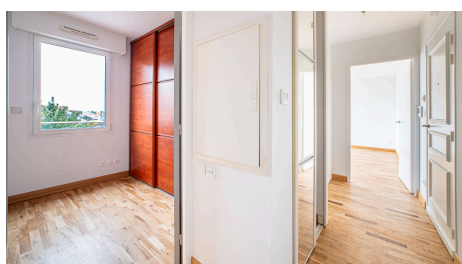
Ascenseur	Oui
Grenier	Non
Type de stationnement	Sous-sol
Parking borne électrique	Non
Fibre optique	Oui
Portail électrique	Oui
Piscine	Non
Accès pmr	Oui
Climatisation	Non
Sous-sol	Oui

Diagnostics



Montant estimé des dépenses annuelles d'énergie pour un usage standard entre 300 € et 420 €

Album photos du bien





Cabinet
Pichelin



SAINT-PASQUIER IMMOBILIER - 94 rue des Hauts Pavés - Nantes | 02 40 40 38 56 | contact@pichelin-immobilier.com

DOBRÉE IMMOBILIER - 8 rue Urvoy de Saint Bedan - Nantes | 02 40 69 36 37 | dobree@pichelin-immobilier.com

TOUTES-AIDES IMMOBILIER - 72 boulevard Ernest Dalby - Nantes | 02 555 999 11 | toutesaides@pichelin-immobilier.com

SAINT-JOSEPH IMMOBILIER - 136 rue Bressigny - Angers | 02 21 650 770 | saint-joseph@pichelin-immobilier.com