

Fiche commerciale



599 900€ *
Maison / hôtel particulier, 143,51 m²

599 900 € honoraires inclus. Dont 19 900 € d'honoraires. Honoraires : 4.07 % T.T.C à la charge de l'acquéreur.

RÉFÉRENCE N°. 9052

Nantes Longchamp, à deux pas de la ligne 3 du tramway, des écoles et des commerces, sur belle parcelle de 352 m² exposée sud-ouest, maison familiale en bon état offrant de beaux volumes. Ce bien de qualité offre entre, vaste réception avec cheminée et cuisine équipée ouverte de plain-pied sur beau jardin sud-ouest avec piscine chauffée, 4 chambres sur terrasses, salle de bains, salle d'eau, lingerie et garage. Ce bien aux prestations de qualité offre beaucoup de confort dans un environnement calme et verdoyant. (3.43 % honoraires TTC à la charge de l'acquéreur.)

SAINT-PASQUIER IMMOBILIER - 94 rue des Hauts Pavés - Nantes | 02 40 40 38 56 | contact@pichelin-immobilier.com

DOBRÉE IMMOBILIER - 8 rue Urvoy de Saint Bedan - Nantes | 02 40 69 36 37 | dobree@pichelin-immobilier.com

TOUTES-AIDES IMMOBILIER - 72 boulevard Ernest Dalby - Nantes | 02 555 999 11 | toutesaides@pichelin-immobilier.com

SAINT-JOSEPH IMMOBILIER - 136 rue Bressigny - Angers | 02 21 650 770 | saint-joseph@pichelin-immobilier.com

Caractéristiques du bien

Informations générales

Type de bien Maison / hôtel particulier

Localisation

Etage 0
Mitoyenneté 3 côtés
Accès école 5 min
Accès Bus 5 min
Accès tramway 5 min
Accès gare 15 min

Intérieur

Nombre de pièces 6
Chambre(s) 4
Salle(s) de bains 1
Salle(s) d'eau 1
W.C 3
Cuisine Equipée
Plain-pied Oui
Nombre de niveaux 3
Dalle Mixte
Hauteur sous plafond 2.5 m
Type de chauffage Individuel
Meca. chauffage Radiateur
Mode chauffage Gaz
Etat intérieur Excellent
Calme Oui
Clair Oui

Aspects financiers

Charges de copropriété 0 €

Extérieur

Avec jardin Oui
Terrasse(s) 2
Année construction 1930
Couverture Tuiles
Neuf-Ancien Ancien
Standing Grand standing
Etat général Excellent
Vis à vis Non
Construction Pierre
Dernier étage mansarde Oui
Fenêtres Aluminium Double Vitrage
Volets Electrique Métallique
Isolation Par le toit et les murs

Bail

Bail en cours Non

Terrain

EDF Oui
Gaz Oui
Alimentation Gaz De ville raccordé
Eau ville Oui

Pieces

Entrée	Description Niveau Surface	7.51 loi Carrez N.C 7.7 m ²
W.C.	Niveau Surface	N.C 1.62 m ²
Salon	Niveau Surface	N.C 23.36 m ²
Salle à manger	Description Niveau Surface	avec cuisine ouverte. 31.17 loi Carrez N.C 31.7 m ²
Arrière cuisine	Niveau Surface	N.C 4.9 m ²
Palier	Description Niveau Surface	3.84 loi Carrez 1 4.24 m ²
Chambre	Niveau Surface	1 23.7 m ²
Salle de bains avec WC	Niveau Surface	1 7.14 m ²
Chambre 2	Niveau Surface	1 13.23 m ²
Chambre 3	Niveau Surface	1 11.53 m ²

Chambre 4	Description Niveau Surface	5.69 loi Carrez 2 21.14 m ²
Chambre 5	Description Niveau Surface	7.32 loi Carrez 2 19.03 m ²
W.C. 2	Niveau Surface	2 2.98 m ²
Garage	Niveau Surface	N.C N.C m ²
Terrasse	Niveau Surface	N.C N.C m ²
Terrasse 2	Niveau Surface	1 N.C m ²
Jardin	Niveau Surface	N.C N.C m ²
Piscine	Niveau Surface	N.C N.C m ²

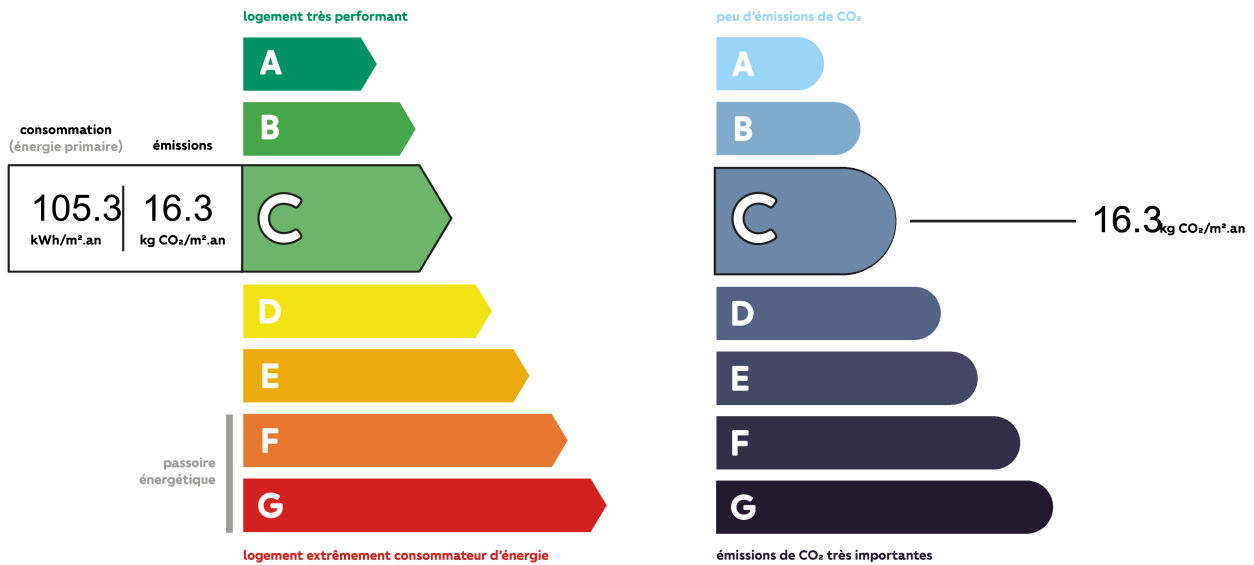
Surfaces

Surface	143.51 m ²
Surface terrain	352 m ²
Surface Séjour	0 m ²
Surface garage	19 m ²

Autres

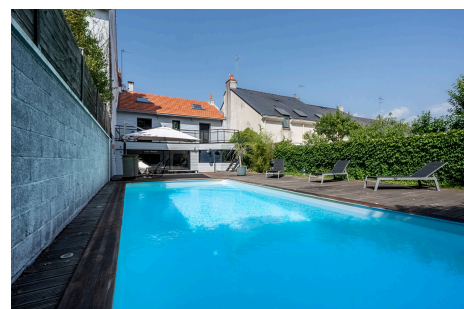
Ascenseur	Non
Grenier	Non
Type de stationnement	Garage fermé
Parking borne électrique	Non
Fibre optique	Oui
Portail électrique	Oui
Piscine	Oui
Accès pmr	Non
Climatisation	Non
Sous-sol	Non

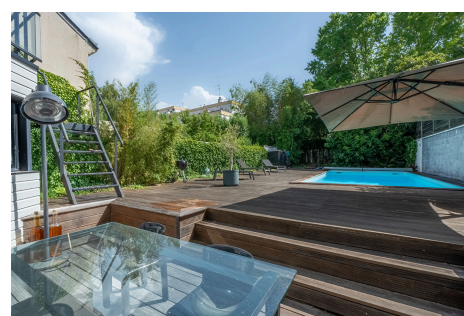
Diagnostics

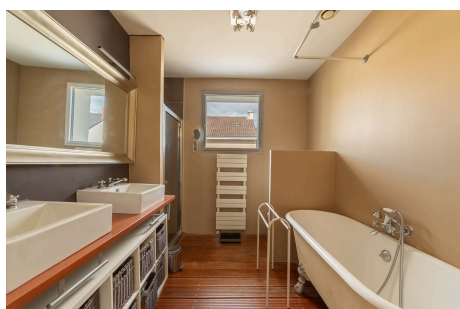
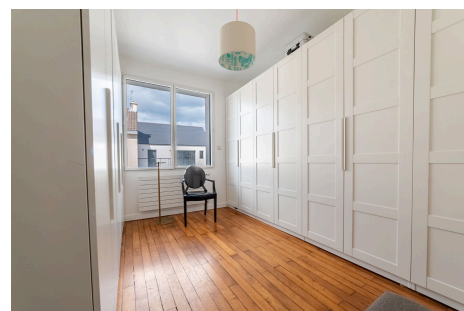
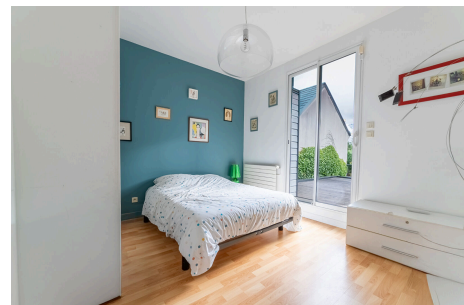


Montant estimé des dépenses annuelles d'énergie pour un usage standard entre 1270 € et 1730 €

Album photos du bien







SAINT-PASQUIER IMMOBILIER - 94 rue des Hauts Pavés - Nantes | 02 40 40 38 56 | contact@pichelin-immobilier.com

DOBRÉE IMMOBILIER - 8 rue Urvoy de Saint Bedan - Nantes | 02 40 69 36 37 | dobree@pichelin-immobilier.com

TOUTES-AIDES IMMOBILIER - 72 boulevard Ernest Dalby - Nantes | 02 555 999 11 | toutesaides@pichelin-immobilier.com

SAINT-JOSEPH IMMOBILIER - 136 rue Bressigny - Angers | 02 21 650 770 | saint-joseph@pichelin-immobilier.com