

Fiche commerciale



589 950€ *
Appartement, 155,90 m²

589 950 €
honoraires inclus.

Dont 19 950 € d'honoraires.

Honoraires : 3.5% T.T.C
à la charge de l'acquéreur.

RÉFÉRENCE N° 9064

Nantes- Place Royale : Au 2ème étage d'un magnifique immeuble haussmannien ravalé, superbe appartement de caractère alliant le charme de l'ancien et l'esprit contemporain. Inondé de soleil, ce bien de qualité vous offre un large vestibule d'entrée, desservant double réception dont un très beau salon en rotonde, salle à manger, immense cuisine/coin repas, 2 grandes chambres, une salle de bains, salle d'eau avec WC, dressing, WC indépendant et nombreux rangements. En excellent état, cet appartement d'exception offre de belles prestations ! (3.50 % honoraires TTC à la charge de l'acquéreur.)

SAINT-PASQUIER IMMOBILIER - 94 rue des Hauts Pavés - Nantes | 02 40 40 38 56 | contact@pichelin-immobilier.com

DOBRÉE IMMOBILIER - 8 rue Urvoy de Saint Bedan - Nantes | 02 40 69 36 37 | dobree@pichelin-immobilier.com

TOUTES-AIDES IMMOBILIER - 72 boulevard Ernest Dalby - Nantes | 02 555 999 11 | toutesaides@pichelin-immobilier.com

SAINT-JOSEPH IMMOBILIER - 136 rue Bressigny - Angers | 02 21 650 770 | saint-joseph@pichelin-immobilier.com

Caractéristiques du bien

Informations générales

Type de bien Appartement

Localisation

Etage 2
Accès école 3 min
Accès Bus 3 min
Accès tramway 3 min
Accès gare 10 min

Aspects financiers

Charges de copropriété 2 748 €

Extérieur

Avec jardin Oui
Balcon(s) 1
Année construction 1835
Couverture Ardoises
Neuf-Ancien Ancien
Standing Grand standing
Etat général Bon Etat
Vis à vis Oui
Construction Pierre
Fenêtres Double Vitrage
Volets Bois
Isolation Par le toit

Pieces

Intérieur

Nombre de pièces 5
Chambre(s) 2
Salle(s) de bains 2
W.C 1
Cuisine Amenagée Equipée
Nombre de niveaux 1
Dalle Bois
Hauteur sous plafond 3.53 m
Type de chauffage Individuel
Meca. chauffage Radiateur
Mode chauffage Gaz
Etat intérieur Excellent
Calme Oui
Clair Oui

Copropriété

Syndic CITYA
Nombre de lots 22
Quote part de charges 14

Bail

Bail en cours Non

Terrain

EDF Oui
Gaz Oui
Eau ville Oui

Entrée avec placard	Niveau Surface	2 19.34 m ²
Dégagement	Niveau Surface	2 4.38 m ²
Rangement	Niveau Surface	2 2.37 m ²
Réception	Niveau Surface	2 25.11 m ²
Salle à manger	Niveau Surface	2 27.12 m ²
Cuisine	Niveau Surface	2 25.24 m ²
Salle de bains	Niveau Surface	2 3.29 m ²
Buanderie	Niveau Surface	2 2.36 m ²
W.C.	Niveau Surface	2 1.47 m ²
Dressing	Niveau Surface	2 2 m ²
Chambre	Niveau Surface	2 22.01 m ²

Salle d'eau WC

Niveau 2
Surface 6.57 m²

Chambre avec placard

Niveau 2
Surface 13.63 m²

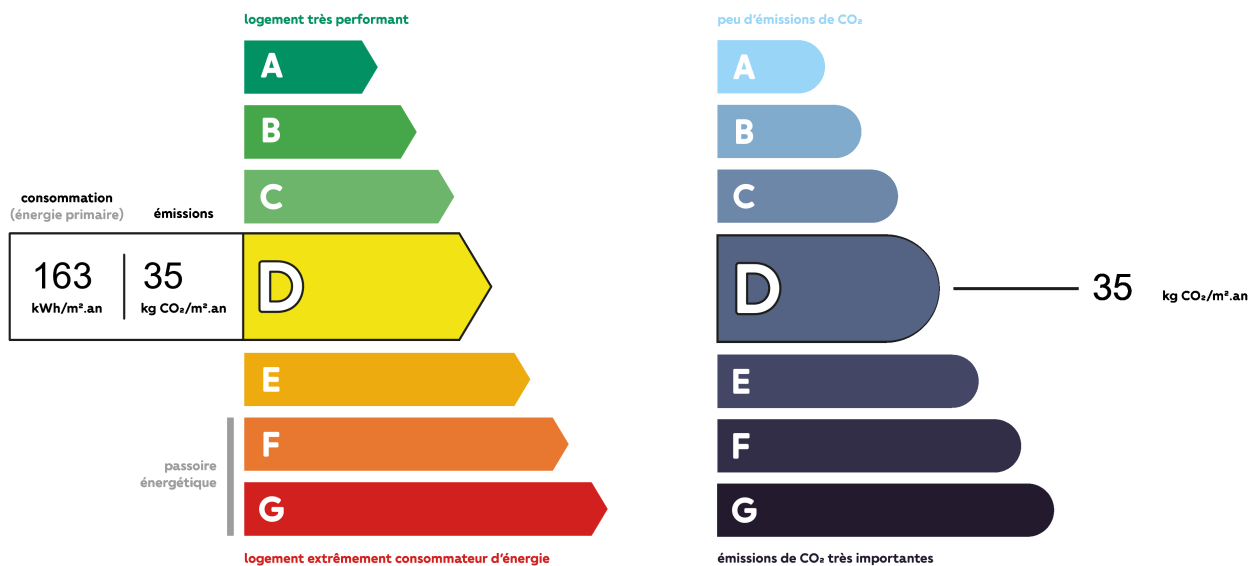
Surfaces

Surface 155.9 m²
Surface terrain 405 m²
Surface Séjour 0 m²

Autres

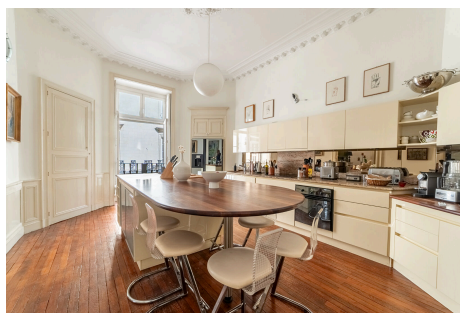
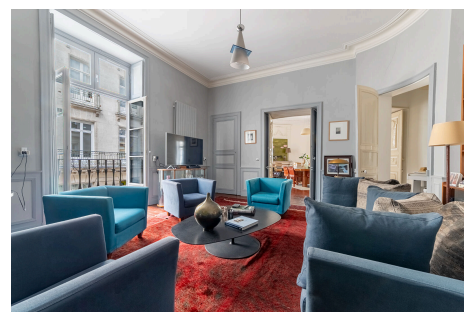
Ascenseur Non
Grenier Non
Parking borne électrique Non
Fibre optique Oui
Portail électrique Non
Piscine Non
Accès pmr Non
Climatisation Non
Sous-sol Non

Diagnostics



Montant estimé des dépenses annuelles d'énergie pour un usage standard entre 2320 € et 3150 €

Album photos du bien







Cabinet
Pichelin



SAINT-PASQUIER IMMOBILIER - 94 rue des Hauts Pavés - Nantes | 02 40 40 38 56 | contact@pichelin-immobilier.com

DOBRÉE IMMOBILIER - 8 rue Urvoy de Saint Bedan - Nantes | 02 40 69 36 37 | dobree@pichelin-immobilier.com

TOUTES-AIDES IMMOBILIER - 72 boulevard Ernest Dalby - Nantes | 02 555 999 11 | toutesaides@pichelin-immobilier.com

SAINT-JOSEPH IMMOBILIER - 136 rue Bressigny - Angers | 02 21 650 770 | saint-joseph@pichelin-immobilier.com