

Fiche commerciale



696 800€ *

Maison / hôtel particulier, 206,80 m²

*696 800 € *
honoraires inclus.

Dont 26 800 € d'honoraires.

Honoraires : 4 % T.T.C
à la charge de l'acquéreur.

RÉFÉRENCE N°. 9060

Nantes - Procé-Grillaud : Idéalement située, au calme absolu, au coeur d'un superbe environnement verdoyant et familial, maison bourgeoise de caractère offrant de magnifiques volumes sur superbe parcelle arborée exposée sud-ouest sans vis-à-vis de 745 m². Ce bien de qualité non mitoyen se compose de: Rez-de-chaussée: Entrée, réception traversante avec cheminée, salle à manger, cuisine et 2 chambres de plain pied sur terrasse et jardin, salle de bains, 2 WC et dépendances 1er étage: palier desservant 4 chambres et salle de bains avec WC 2ème étage : palier desservant une chambre et un immense grenier à aménager (4.00 % honoraires TTC à la charge de l'acquéreur.)

SAINT-PASQUIER IMMOBILIER - 94 rue des Hauts Pavés - Nantes | 02 40 40 38 56 | contact@pichelin-immobilier.com

DOBRÉE IMMOBILIER - 8 rue Urvoy de Saint Bedan - Nantes | 02 40 69 36 37 | dobree@pichelin-immobilier.com

TOUTES-AIDES IMMOBILIER - 72 boulevard Ernest Dalby - Nantes | 02 555 999 11 | toutesaides@pichelin-immobilier.com

SAINT-JOSEPH IMMOBILIER - 136 rue Bressigny - Angers | 02 21 650 770 | saint-joseph@pichelin-immobilier.com

Caractéristiques du bien

Informations générales

Type de bien Maison / hôtel particulier

Localisation

Etage 0
Mitoyenneté Indépendant
Accès école 5 min
Accès Bus 3 min
Accès tramway 10 min
Accès gare 15 min

Intérieur

Nombre de pièces 13
Chambre(s) 7
Chambre RDC 2
Salle(s) de bains 2
W.C 3
Cuisine Nue
Plain-pied Oui
Nombre de niveaux 3
Dalle Mixte
Hauteur sous plafond 2.88 m
Type de chauffage Individuel
Meca. chauffage Radiateur
Mode chauffage Fuel
Etat intérieur A réhabiliter
Calme Oui
Clair Oui

Aspects financiers

Charges de copropriété 0 €

Extérieur

Avec jardin Oui
Terrasse(s) 1
Année construction 1890
Couverture Ardoises
Neuf-Ancien Ancien
Standing Grand standing
Etat général Travaux à prévoir
Vis à vis Non
Construction Pierre
Dernier étage mansarde Non
Fenêtres PVC Double Vitrage
Volets Métallique
Isolation Aucune

Bail

Bail en cours Non

Terrain

EDF Oui
Alimentation Gaz De ville raccordé
Eau ville Oui

Pieces

Entrée	Niveau Surface	N.C 10.41 m ²
Réception avec cheminée	Niveau Surface	N.C 29.11 m ²
Cuisine	Niveau Surface	N.C 11.26 m ²
Salle à manger	Niveau Surface	N.C 15.85 m ²
WC avec lave-mains	Niveau Surface	N.C 1.51 m ²
Chambre 1	Niveau Surface	N.C 13.54 m ²
Chambre 2	Niveau Surface	N.C 9.76 m ²
Salle de bains	Niveau Surface	N.C 3.13 m ²
W.C.	Niveau Surface	N.C 1.18 m ²
Placard	Niveau Surface	N.C 1.05 m ²
Patio	Niveau Surface	N.C N.C m ²

Dépendance	Niveau Surface	N.C N.C m ²
Dépendance 2	Niveau Surface	N.C N.C m ²
Jardin	Niveau Surface	N.C N.C m ²
Terrasse	Niveau Surface	N.C N.C m ²
Palier	Niveau Surface	1 4.24 m ²
Chambre 12	Niveau Surface	1 13.51 m ²
Chambre 2 2	Niveau Surface	1 14.96 m ²
Chambre 3	Niveau Surface	1 13.87 m ²
Chambre 4	Niveau Surface	1 12.6 m ²
Salle de bains avec WC	Description Niveau Surface	WC broyeur 1 5.12 m ²
Palier 2	Niveau Surface	2 2.61 m ²

Chambre 13	Description	9.53 m ² Loi Carrez
	Niveau	2
	Surface	13.33 m ²

Grenier	Description	25.61 m ² Loi Carrez
	Niveau	2
	Surface	38.27 m ²

Grenier 2	Description	7.95 m ² Loi Carrez
	Niveau	2
	Surface	11.41 m ²

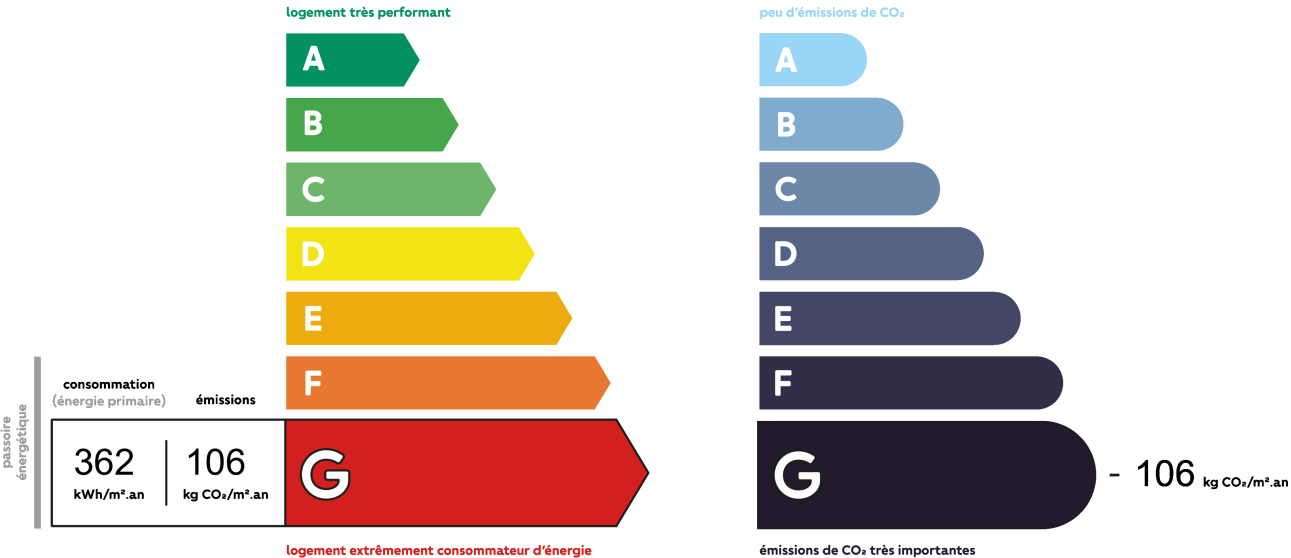
Surfaces

Surface	206.8 m ²
Surface terrain	745 m ²
Surface Séjour	0 m ²

Autres

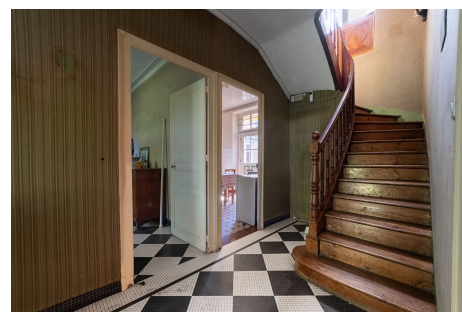
Ascenseur	Non
Grenier	Oui
Parking borne électrique	Non
Fibre optique	Oui
Portail électrique	Non
Piscine	Non
Accès pmr	Non
Climatisation	Non
Sous-sol	Non

Diagnostics



Montant estimé des dépenses annuelles d'énergie pour un usage standard entre 7700 € et 10430 €

Album photos du bien



SAINT-PASQUIER IMMOBILIER - 94 rue des Hauts Pavés - Nantes | 02 40 40 38 56 | contact@pichelin-immobilier.com

DOBRÉE IMMOBILIER - 8 rue Urvoy de Saint Bedan - Nantes | 02 40 69 36 37 | dobree@pichelin-immobilier.com

TOUTES-AIDES IMMOBILIER - 72 boulevard Ernest Dalby - Nantes | 02 555 999 11 | toutesaides@pichelin-immobilier.com

SAINT-JOSEPH IMMOBILIER - 136 rue Bressigny - Angers | 02 21 650 770 | saint-joseph@pichelin-immobilier.com

