



Cabinet  
Pichelin

## Fiche commerciale



**SAINT-PASQUIER IMMOBILIER** - 94 rue des Hauts Pavés - Nantes | 02 40 40 38 56 | [contact@pichelin-immobilier.com](mailto:contact@pichelin-immobilier.com)

**DOBRÉE IMMOBILIER** - 8 rue Urvoy de Saint Bedan - Nantes | 02 40 69 36 37 | [dobree@pichelin-immobilier.com](mailto:dobree@pichelin-immobilier.com)

**TOUTES-AIDES IMMOBILIER** - 72 boulevard Ernest Dalby - Nantes | 02 555 999 11 | [toutesaides@pichelin-immobilier.com](mailto:toutesaides@pichelin-immobilier.com)

**SAINT-JOSEPH IMMOBILIER** - 136 rue Bressigny - Angers | 02 21 650 770 | [saint-joseph@pichelin-immobilier.com](mailto:saint-joseph@pichelin-immobilier.com)

RÉFÉRENCE N° 1898

## Nantes centre - Graslin

Rare, au dernier étage avec ascenseur d'un magnifique immeuble haussmannien ravalé, très beau studio meublé offrant deux balcons avec superbe vue sur l'une des plus belles places de Nantes. Ce bien de qualité se compose d'une entrée, pièce principale avec cuisine ouverte exposée sud-ouest et salle d'eau avec WC.

Les provisions pour charges mensuelles comprennent : charges locatives, eau et ordures ménagères.

Les informations sur les risques auxquels ce bien est exposé sont disponibles sur le site Géorisques : [www. georisques. gov. fr](http://www.georisques.gouv.fr)

SAINT-PASQUIER IMMOBILIER - 94 rue des Hauts Pavés - Nantes | 02 40 40 38 56 | [contact@pichelin-immobilier.com](mailto:contact@pichelin-immobilier.com)

DOBRÉE IMMOBILIER - 8 rue Urvoy de Saint Bedan - Nantes | 02 40 69 36 37 | [dobree@pichelin-immobilier.com](mailto:dobree@pichelin-immobilier.com)

TOUTES-AIDES IMMOBILIER - 72 boulevard Ernest Dalby - Nantes | 02 555 999 11 | [toutesaides@pichelin-immobilier.com](mailto:toutesaides@pichelin-immobilier.com)

SAINT-JOSEPH IMMOBILIER - 136 rue Bressigny - Angers | 02 21 650 770 | [saint-joseph@pichelin-immobilier.com](mailto:saint-joseph@pichelin-immobilier.com)

## Caractéristiques du bien

### Informations générales

**Type de bien** Appartement

### Localisation

**Etage** 4  
**Mitoyenneté** N.C  
**Accès école** N.C min  
**Accès Bus** N.C min  
**Accès tramway** N.C min  
**Accès gare** N.C min

### Intérieur

**Nombre de pièces** 1  
**Chambre(s)** N.C  
**Chambre RDC** N.C  
**Salle(s) de bains** N.C  
**Salle(s) d'eau** 1  
**W.C** 1  
**Cuisine** N.C  
**Plain-pied** N.C  
**Nombre de niveaux** N.C  
**Hauteur sous plafond** N.C m  
**Type de chauffage** Individuel  
**Meca. chauffage** Convecteur  
**Mode chauffage** électricité  
**Etat intérieur** N.C  
**Calme** N.C

### Aspects financiers

**Charges de copropriété** 0 €

### Extérieur

**Avec jardin** N.C  
**Balcon(s)** 1  
**Terrasse(s)** Non  
**Année construction** 1880  
**Couverture** N.C  
**Neuf-Ancien** N.C  
**Standing** N.C  
**Etat général** N.C  
**Vis à vis** N.C  
**Construction** N.C  
**Fenêtres** N.C  
**Volets** N.C

### Bail

**Bail en cours** Oui  
**Date de disponibilité** Date de disponibilité :  
15/07/2026

### Terrain

**Gaz** Non

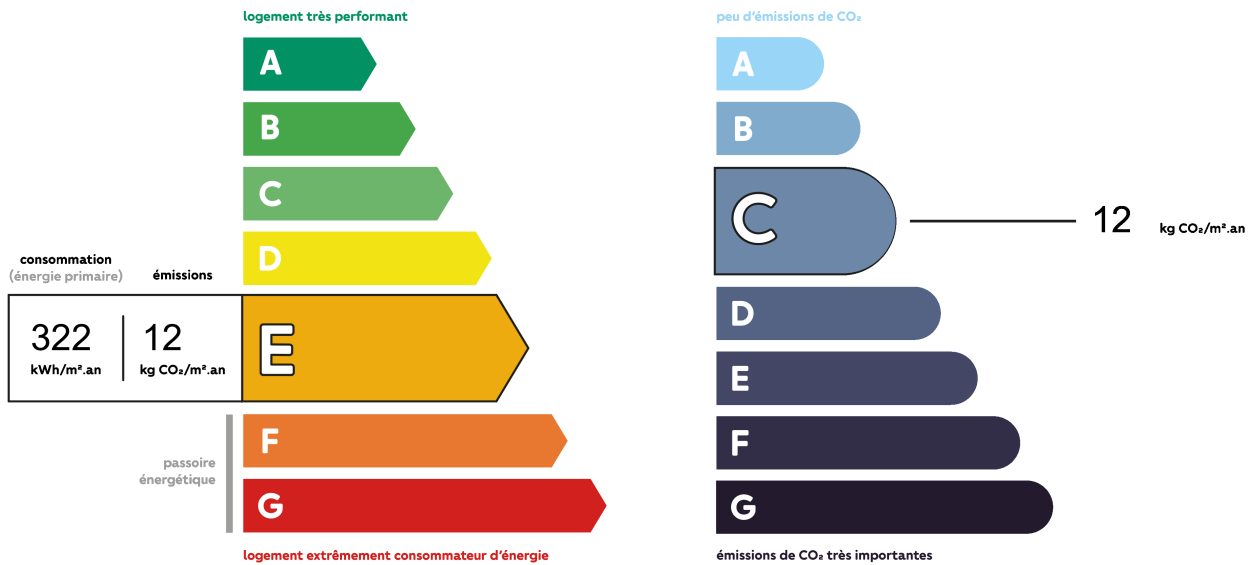
## Surfaces

Surface	20 m <sup>2</sup>
Surface terrain	N.C m <sup>2</sup>
Surface Séjour	18 m <sup>2</sup>
Surface cave	N.C m <sup>2</sup>
Surface garage	N.C m <sup>2</sup>

## Autres

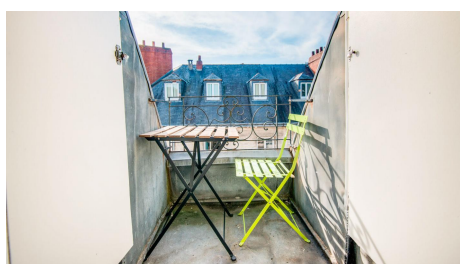
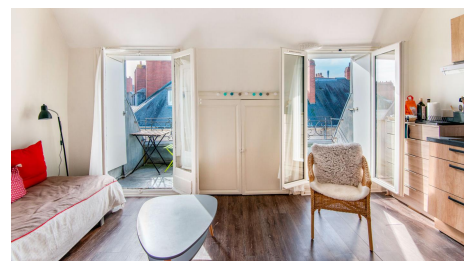
Ascenseur	Oui
Grenier	Non
Type de stationnement	N.C
Parking borne électrique	Non
Fibre optique	Oui
Portail électrique	N.C
Piscine	N.C
Accès pmr	Non
Climatisation	Non
Sous-sol	N.C

## Diagnostics



Montant estimé des dépenses annuelles d'énergie pour un usage standard entre 530 € et 760 €

## Album photos du bien





Cabinet  
Pichelin



**SAINT-PASQUIER IMMOBILIER** - 94 rue des Hauts Pavés - Nantes | 02 40 40 38 56 | [contact@pichelin-immobilier.com](mailto:contact@pichelin-immobilier.com)

**DOBRÉE IMMOBILIER** - 8 rue Urvoy de Saint Bedan - Nantes | 02 40 69 36 37 | [dobree@pichelin-immobilier.com](mailto:dobree@pichelin-immobilier.com)

**TOUTES-AIDES IMMOBILIER** - 72 boulevard Ernest Dalby - Nantes | 02 555 999 11 | [toutesaides@pichelin-immobilier.com](mailto:toutesaides@pichelin-immobilier.com)

**SAINT-JOSEPH IMMOBILIER** - 136 rue Bressigny - Angers | 02 21 650 770 | [saint-joseph@pichelin-immobilier.com](mailto:saint-joseph@pichelin-immobilier.com)