

# Fiche commerciale



**1 299€ / mois**  
Appartement, 98 m<sup>2</sup>

Dont 58 € de charge.

Honoraires TTC : 1288,52 €

Dépôt de garantie : 2 480,66 €

**SAINT-PASQUIER IMMOBILIER** - 94 rue des Hauts Pavés - Nantes | 02 40 40 38 56 | [contact@pichelin-immobilier.com](mailto:contact@pichelin-immobilier.com)

**DOBRÉE IMMOBILIER** - 8 rue Urvoy de Saint Bedan - Nantes | 02 40 69 36 37 | [dobree@pichelin-immobilier.com](mailto:dobree@pichelin-immobilier.com)

**TOUTES-AIDES IMMOBILIER** - 72 boulevard Ernest Dalby - Nantes | 02 555 999 11 | [toutesaides@pichelin-immobilier.com](mailto:toutesaides@pichelin-immobilier.com)

**SAINT-JOSEPH IMMOBILIER** - 136 rue Bressigny - Angers | 02 21 650 770 | [saint-joseph@pichelin-immobilier.com](mailto:saint-joseph@pichelin-immobilier.com)

RÉFÉRENCE N° 1891

**Nantes - Centre-ville : Idéalement situé, hyper centre, au pied des commerces, des écoles, des transports, au dernier étage d'une petite copropriété de caractère, bel appartement meublé en excellent état offrant de belles vues dégagées sans vis-à-vis.**

**Ce bien de qualité se compose d'une entrée avec placard, grande réception avec cuisine ouverte de 55m<sup>2</sup>, 3 chambres, salle de bains avec WC et arrière cuisine.**

**Les provisions pour charges mensuelles comprennent : charges locatives, eau et ordures ménagères.**

**Les informations sur les risques auxquels ce bien est exposé sont disponibles sur le site Géorisques : [www. georisques. gov. fr](http://www.georisques.gouv.fr)**

**SAINT-PASQUIER IMMOBILIER** - 94 rue des Hauts Pavés - Nantes | 02 40 40 38 56 | [contact@pichelin-immobilier.com](mailto:contact@pichelin-immobilier.com)

**DOBRÉE IMMOBILIER** - 8 rue Urvoy de Saint Bedan - Nantes | 02 40 69 36 37 | [dobree@pichelin-immobilier.com](mailto:dobree@pichelin-immobilier.com)

**TOUTES-AIDES IMMOBILIER** - 72 boulevard Ernest Dalby - Nantes | 02 555 999 11 | [toutesaides@pichelin-immobilier.com](mailto:toutesaides@pichelin-immobilier.com)

**SAINT-JOSEPH IMMOBILIER** - 136 rue Bressigny - Angers | 02 21 650 770 | [saint-joseph@pichelin-immobilier.com](mailto:saint-joseph@pichelin-immobilier.com)

## Caractéristiques du bien

### Informations générales

**Type de bien** Appartement

### Localisation

**Etage** 4  
**Mitoyenneté** N.C  
**Accès école** N.C min  
**Accès Bus** N.C min  
**Accès tramway** N.C min  
**Accès gare** N.C min

### Intérieur

**Nombre de pièces** 5  
**Chambre(s)** 3  
**Chambre RDC** N.C  
**Salle(s) de bains** 1  
**Salle(s) d'eau** N.C  
**W.C** 1  
**Cuisine** N.C  
**Plain-pied** N.C  
**Nombre de niveaux** N.C  
**Hauteur sous plafond** N.C m  
**Type de chauffage** Individuel  
**Meca. chauffage** Convecteur  
**Mode chauffage** électricité  
**Etat intérieur** N.C  
**Calme** N.C

### Aspects financiers

**Charges de copropriété** 0 €

### Extérieur

**Avec jardin** N.C  
**Balcon(s)** Non  
**Terrasse(s)** Non  
**Année construction** 1880  
**Couverture** N.C  
**Neuf-Ancien** N.C  
**Standing** N.C  
**Etat général** N.C  
**Vis à vis** N.C  
**Construction** N.C  
**Fenêtres** N.C  
**Volets** N.C

### Bail

**Bail en cours** Oui  
**Date de disponibilité** Date de disponibilité :  
14/07/2026

### Terrain

**Gaz** Non

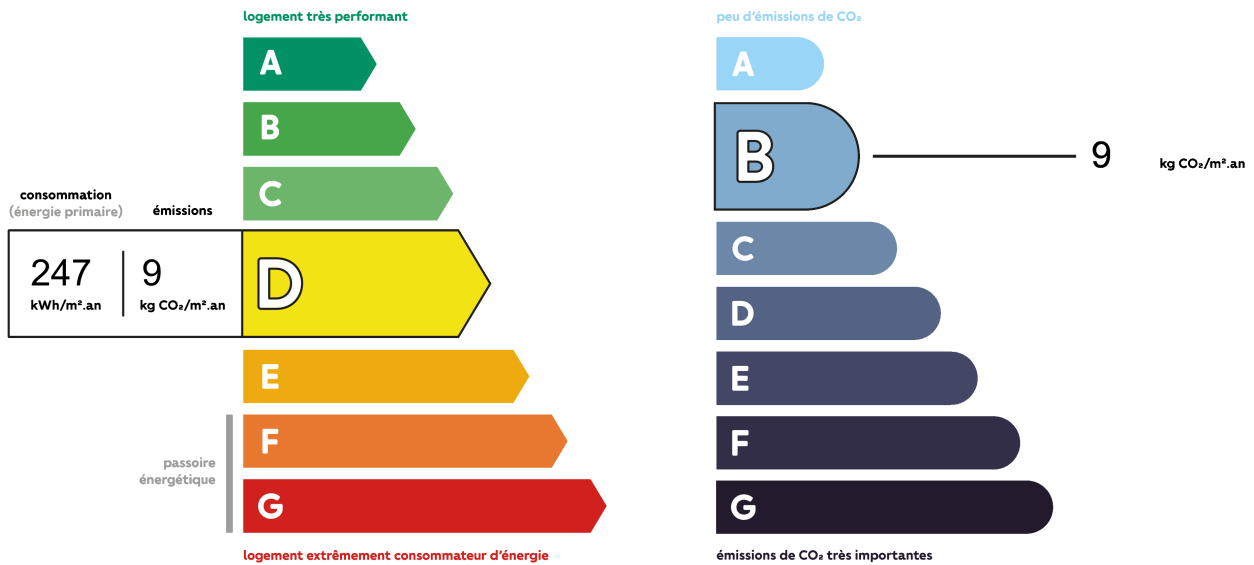
## Surfaces

Surface	98 m <sup>2</sup>
Surface terrain	N.C m <sup>2</sup>
Surface Séjour	21 m <sup>2</sup>
Surface cave	N.C m <sup>2</sup>
Surface garage	N.C m <sup>2</sup>

## Autres

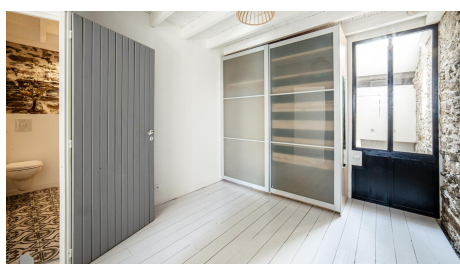
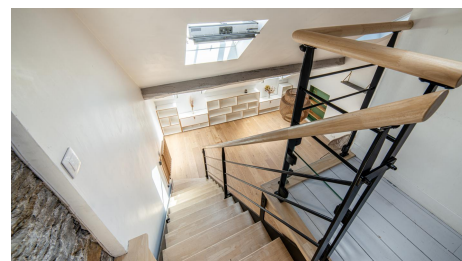
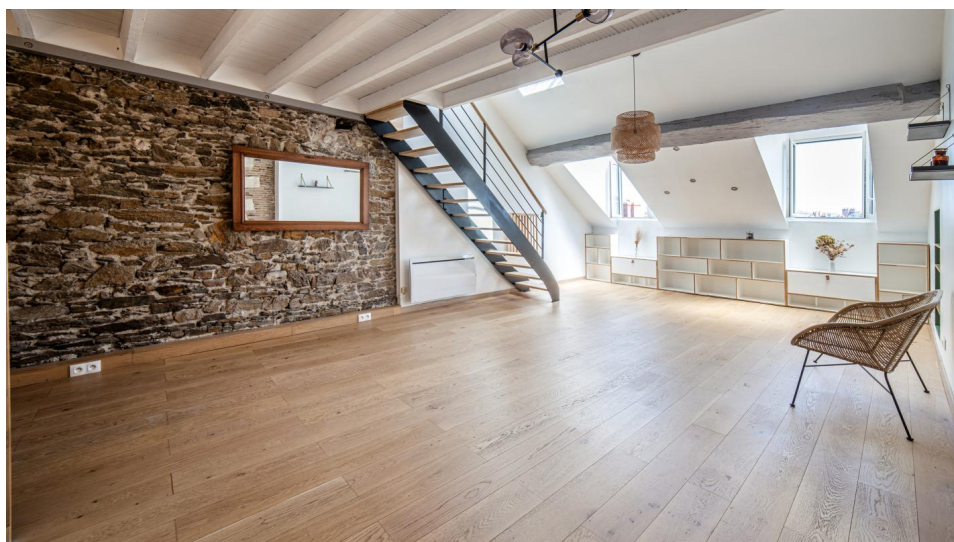
Ascenseur	Non
Grenier	Non
Type de stationnement	N.C
Parking borne électrique	Non
Fibre optique	Oui
Portail électrique	N.C
Piscine	N.C
Accès pmr	Non
Climatisation	Non
Sous-sol	N.C

## Diagnostics



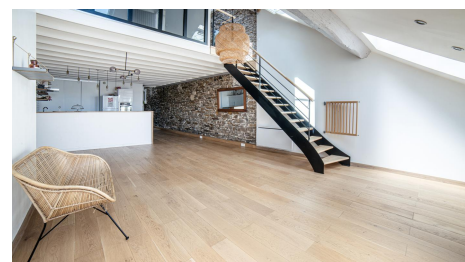
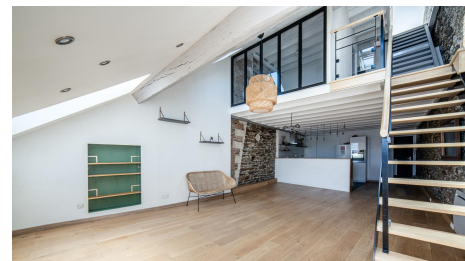
Montant estimé des dépenses annuelles d'énergie pour un usage standard entre 1770 € et 2450 €

## Album photos du bien





Cabinet  
Pichelin



**SAINT-PASQUIER IMMOBILIER** - 94 rue des Hauts Pavés - Nantes | 02 40 40 38 56 | [contact@pichelin-immobilier.com](mailto:contact@pichelin-immobilier.com)

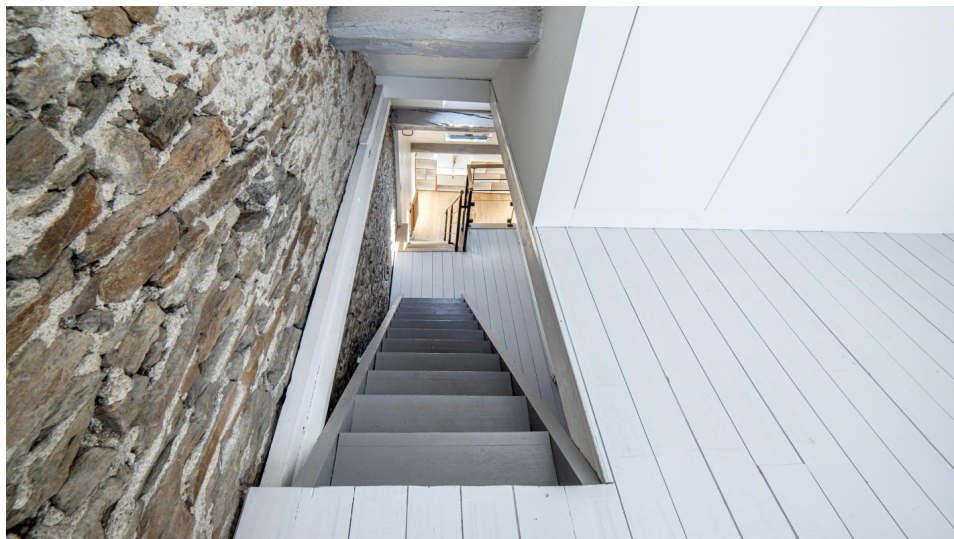
**DOBRÉE IMMOBILIER** - 8 rue Urvoy de Saint Bedan - Nantes | 02 40 69 36 37 | [dobree@pichelin-immobilier.com](mailto:dobree@pichelin-immobilier.com)

**TOUTES-AIDES IMMOBILIER** - 72 boulevard Ernest Dalby - Nantes | 02 555 999 11 | [toutesaides@pichelin-immobilier.com](mailto:toutesaides@pichelin-immobilier.com)

**SAINT-JOSEPH IMMOBILIER** - 136 rue Bressigny - Angers | 02 21 650 770 | [saint-joseph@pichelin-immobilier.com](mailto:saint-joseph@pichelin-immobilier.com)



Cabinet  
Pichelin



**SAINT-PASQUIER IMMOBILIER** - 94 rue des Hauts Pavés - Nantes | 02 40 40 38 56 | [contact@pichelin-immobilier.com](mailto:contact@pichelin-immobilier.com)

**DOBRÉE IMMOBILIER** - 8 rue Urvoy de Saint Bedan - Nantes | 02 40 69 36 37 | [dobree@pichelin-immobilier.com](mailto:dobree@pichelin-immobilier.com)

**TOUTES-AIDES IMMOBILIER** - 72 boulevard Ernest Dalby - Nantes | 02 555 999 11 | [toutesaides@pichelin-immobilier.com](mailto:toutesaides@pichelin-immobilier.com)

**SAINT-JOSEPH IMMOBILIER** - 136 rue Bressigny - Angers | 02 21 650 770 | [saint-joseph@pichelin-immobilier.com](mailto:saint-joseph@pichelin-immobilier.com)