



Cabinet
Pichelin

Fiche commerciale



695€ / mois
Appartement, 46 m²

Dont 45 € de charge.

Honoraires TTC : 606,41 €

Dépôt de garantie : 650 €

SAINT-PASQUIER IMMOBILIER - 94 rue des Hauts Pavés - Nantes | 02 40 40 38 56 | contact@pichelin-immobilier.com

DOBRÉE IMMOBILIER - 8 rue Urvoy de Saint Bedan - Nantes | 02 40 69 36 37 | dobree@pichelin-immobilier.com

TOUTES-AIDES IMMOBILIER - 72 boulevard Ernest Dalby - Nantes | 02 555 999 11 | toutesaides@pichelin-immobilier.com

SAINT-JOSEPH IMMOBILIER - 136 rue Bressigny - Angers | 02 21 650 770 | saint-joseph@pichelin-immobilier.com

RÉFÉRENCE N° 1646

Ile de Nantes

Idéalement situé à 20 mètres des bords de Loire, au coeur d'un quartier commerçant, au 3ème étage d'un petit immeuble de charme avec de très faibles charges, appartement de type 3 meublé entièrement rénové offrant : entrée, réception avec cuisine, 2 chambres, salle d'eau et WC. Idéal colocation.

Les provisions pour charges mensuelles comprennent : charges locatives, eau et ordures ménagères.

Les informations sur les risques auxquels ce bien est exposé sont disponibles sur le site Géorisques : [www. georisques. gov. fr](http://www.georisques.gouv.fr)

SAINT-PASQUIER IMMOBILIER - 94 rue des Hauts Pavés - Nantes | 02 40 40 38 56 | contact@pichelin-immobilier.com

DOBRÉE IMMOBILIER - 8 rue Urvoy de Saint Bedan - Nantes | 02 40 69 36 37 | dobree@pichelin-immobilier.com

TOUTES-AIDES IMMOBILIER - 72 boulevard Ernest Dalby - Nantes | 02 555 999 11 | toutesaides@pichelin-immobilier.com

SAINT-JOSEPH IMMOBILIER - 136 rue Bressigny - Angers | 02 21 650 770 | saint-joseph@pichelin-immobilier.com

Caractéristiques du bien

Informations générales

Type de bien Appartement

Localisation

Etage 3
Mitoyenneté N.C
Accès école N.C min
Accès Bus N.C min
Accès tramway N.C min
Accès gare N.C min

Intérieur

Nombre de pièces 2
Chambre(s) 2
Chambre RDC N.C
Salle(s) de bains N.C
Salle(s) d'eau 1
W.C N.C
Cuisine N.C
Plain-pied N.C
Nombre de niveaux N.C
Hauteur sous plafond N.C m
Type de chauffage Individuel
Meca. chauffage Convecteur
Mode chauffage électricité
Etat intérieur N.C
Calme N.C

Aspects financiers

Charges de copropriété 0 €

Extérieur

Avec jardin N.C
Balcon(s) Non
Terrasse(s) Non
Année construction 1930
Couverture N.C
Neuf-Ancien N.C
Standing N.C
Etat général N.C
Vis à vis N.C
Construction N.C
Fenêtres N.C
Volets N.C

Bail

Bail en cours N.C
Date de disponibilité N.C

Terrain

Gaz Non

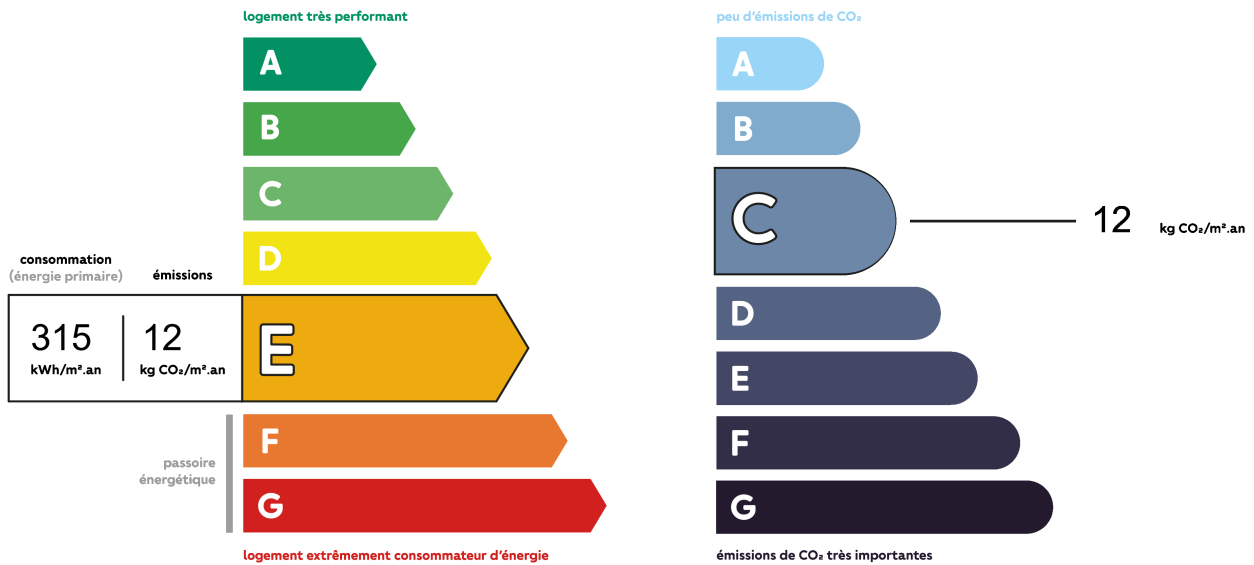
Surfaces

Surface	46 m ²
Surface terrain	N.C m ²
Surface Séjour	11 m ²
Surface cave	N.C m ²
Surface garage	N.C m ²

Autres

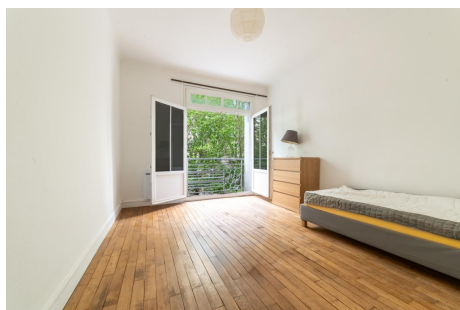
Ascenseur	Non
Grenier	Non
Type de stationnement	N.C
Parking borne électrique	Non
Fibre optique	Non
Portail électrique	N.C
Piscine	N.C
Accès pmr	Non
Climatisation	Non
Sous-sol	N.C

Diagnostics



Montant estimé des dépenses annuelles d'énergie pour un usage standard entre 1090 € et 1520 €

Album photos du bien





SAINT-PASQUIER IMMOBILIER - 94 rue des Hauts Pavés - Nantes | 02 40 40 38 56 | contact@pichelin-immobilier.com

DOBRÉE IMMOBILIER - 8 rue Urvoy de Saint Bedan - Nantes | 02 40 69 36 37 | dobree@pichelin-immobilier.com

TOUTES-AIDES IMMOBILIER - 72 boulevard Ernest Dalby - Nantes | 02 555 999 11 | toutesaides@pichelin-immobilier.com

SAINT-JOSEPH IMMOBILIER - 136 rue Bressigny - Angers | 02 21 650 770 | saint-joseph@pichelin-immobilier.com