

# Fiche commerciale



**SAINT-PASQUIER IMMOBILIER** - 94 rue des Hauts Pavés - Nantes | 02 40 40 38 56 | [contact@pichelin-immobilier.com](mailto:contact@pichelin-immobilier.com)

**DOBRÉE IMMOBILIER** - 8 rue Urvoy de Saint Bedan - Nantes | 02 40 69 36 37 | [dobree@pichelin-immobilier.com](mailto:dobree@pichelin-immobilier.com)

**TOUTES-AIDES IMMOBILIER** - 72 boulevard Ernest Dalby - Nantes | 02 555 999 11 | [toutesaides@pichelin-immobilier.com](mailto:toutesaides@pichelin-immobilier.com)

**SAINT-JOSEPH IMMOBILIER** - 136 rue Bressigny - Angers | 02 21 650 770 | [saint-joseph@pichelin-immobilier.com](mailto:saint-joseph@pichelin-immobilier.com)

RÉFÉRENCE N° 1781

## Nantes - Procé Grillaud,

**Au coeur d'une petite résidence des années 60, sécurisante et entretenue, beau type 3 meublé en parfait état, inondé de soleil et fonctionnel offrant : entrée, salon/séjour exposé sud, cuisine équipée, 2 chambres dont une avec placard, salle d'eau, WC et lingerie. Parking en sous-sol.**

**Les provisions pour charges mensuelles comprennent les charges locatives, l'eau et les ordures ménagères.**

**Les informations sur les risques auxquels ce bien est exposé sont disponibles sur le site Géorisques : [www. georisques. gov. fr](http://www.georisques.gouv.fr)**

**SAINT-PASQUIER IMMOBILIER** - 94 rue des Hauts Pavés - Nantes | 02 40 40 38 56 | [contact@pichelin-immobilier.com](mailto:contact@pichelin-immobilier.com)

**DOBRÉE IMMOBILIER** - 8 rue Urvoy de Saint Bedan - Nantes | 02 40 69 36 37 | [dobree@pichelin-immobilier.com](mailto:dobree@pichelin-immobilier.com)

**TOUTES-AIDES IMMOBILIER** - 72 boulevard Ernest Dalby - Nantes | 02 555 999 11 | [toutesaides@pichelin-immobilier.com](mailto:toutesaides@pichelin-immobilier.com)

**SAINT-JOSEPH IMMOBILIER** - 136 rue Bressigny - Angers | 02 21 650 770 | [saint-joseph@pichelin-immobilier.com](mailto:saint-joseph@pichelin-immobilier.com)

## Caractéristiques du bien

### Informations générales

**Type de bien** Appartement

### Localisation

**Etage** N.C  
**Mitoyenneté** N.C  
**Accès école** N.C min  
**Accès Bus** N.C min  
**Accès tramway** N.C min  
**Accès gare** N.C min

### Intérieur

**Nombre de pièces** 3  
**Chambre(s)** 2  
**Chambre RDC** N.C  
**Salle(s) de bains** N.C  
**Salle(s) d'eau** 1  
**W.C** N.C  
**Cuisine** N.C  
**Plain-pied** N.C  
**Nombre de niveaux** N.C  
**Hauteur sous plafond** N.C m  
**Type de chauffage** Individuel  
**Meca. chauffage** Convecteur  
**Mode chauffage** électricité  
**Etat intérieur** N.C  
**Calme** N.C

### Aspects financiers

**Charges de copropriété** 0 €

### Extérieur

**Avec jardin** N.C  
**Balcon(s)** Non  
**Terrasse(s)** Non  
**Année construction** 1958  
**Couverture** N.C  
**Neuf-Ancien** N.C  
**Standing** N.C  
**Etat général** N.C  
**Vis à vis** N.C  
**Construction** N.C  
**Fenêtres** N.C  
**Volets** N.C

### Bail

**Bail en cours** Non  
**Date de disponibilité** Date de disponibilité :  
01/06/2026

### Terrain

**Gaz** Non

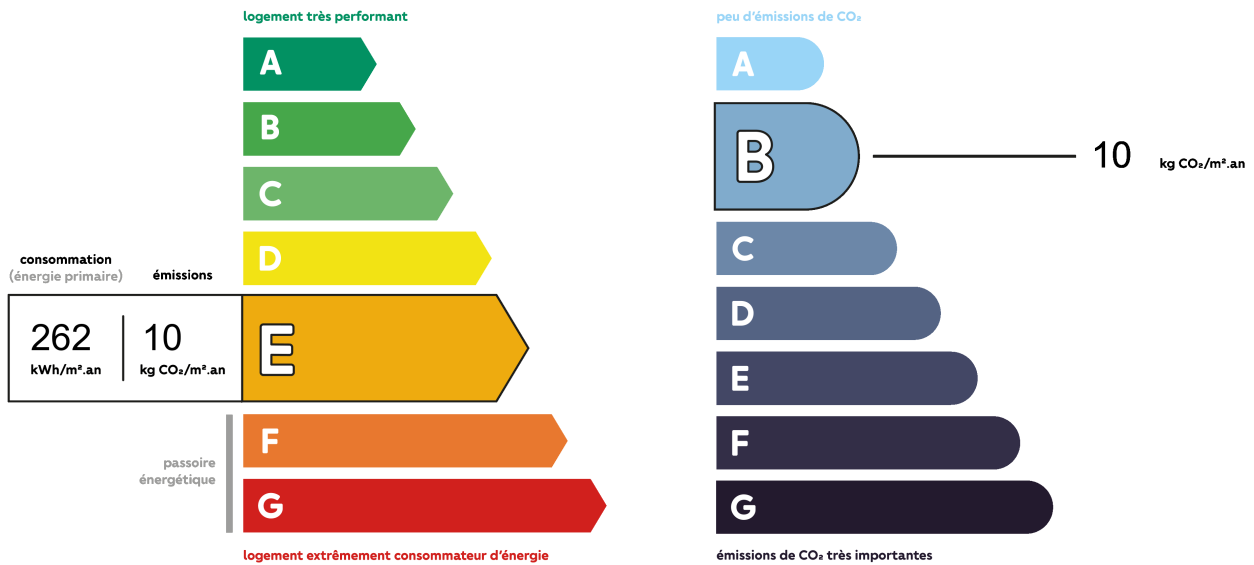
## Surfaces

Surface	55 m <sup>2</sup>
Surface terrain	N.C m <sup>2</sup>
Surface Séjour	15 m <sup>2</sup>
Surface cave	N.C m <sup>2</sup>
Surface garage	N.C m <sup>2</sup>

## Autres

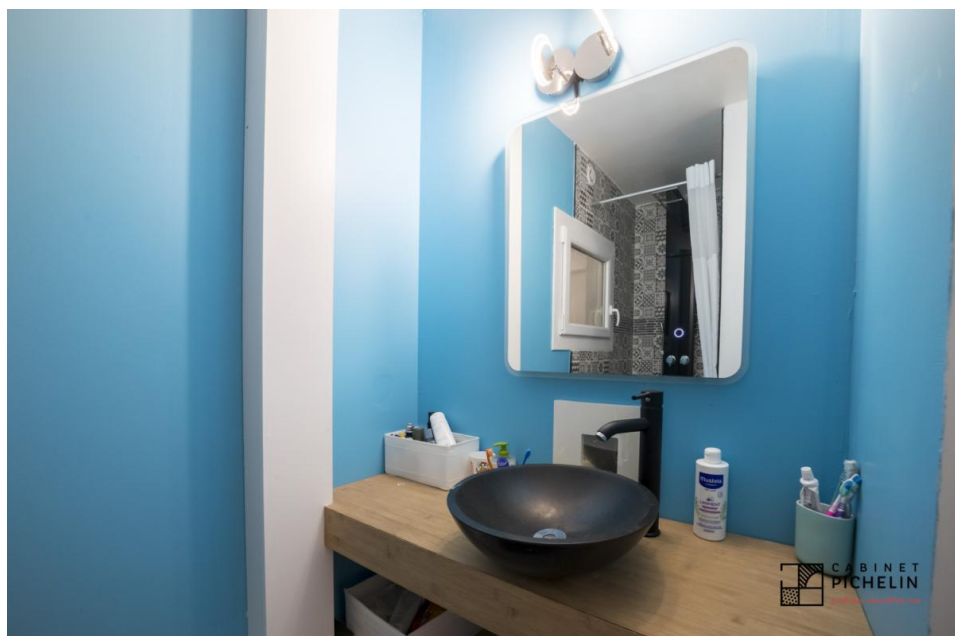
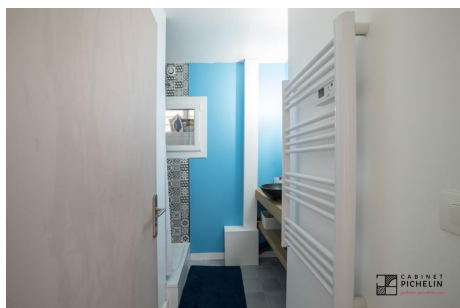
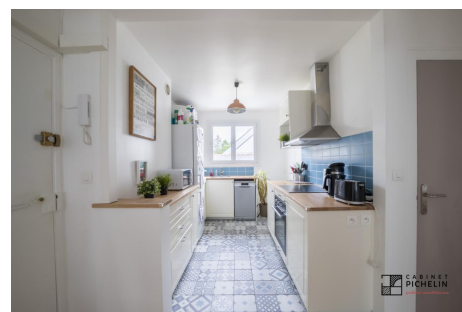
Ascenseur	Non
Grenier	Non
Type de stationnement	N.C
Parking borne électrique	Non
Fibre optique	Oui
Portail électrique	N.C
Piscine	N.C
Accès pmr	Non
Climatisation	Non
Sous-sol	N.C

## Diagnostics



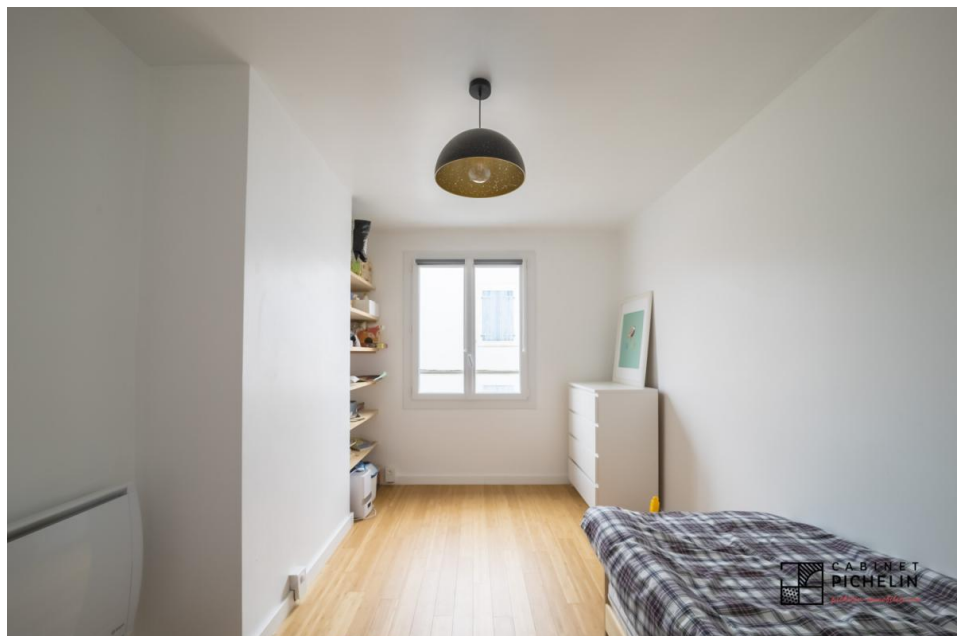
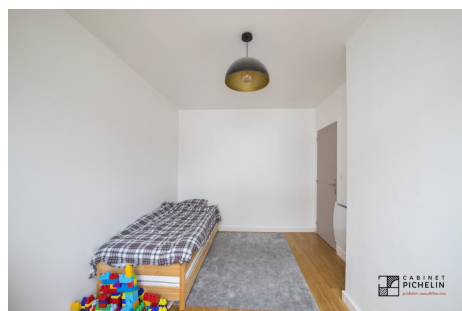
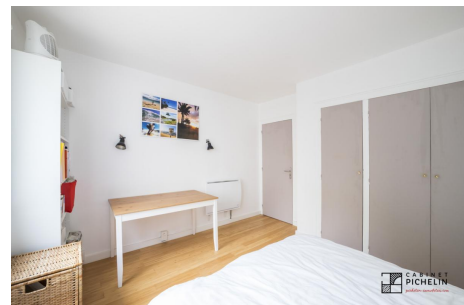
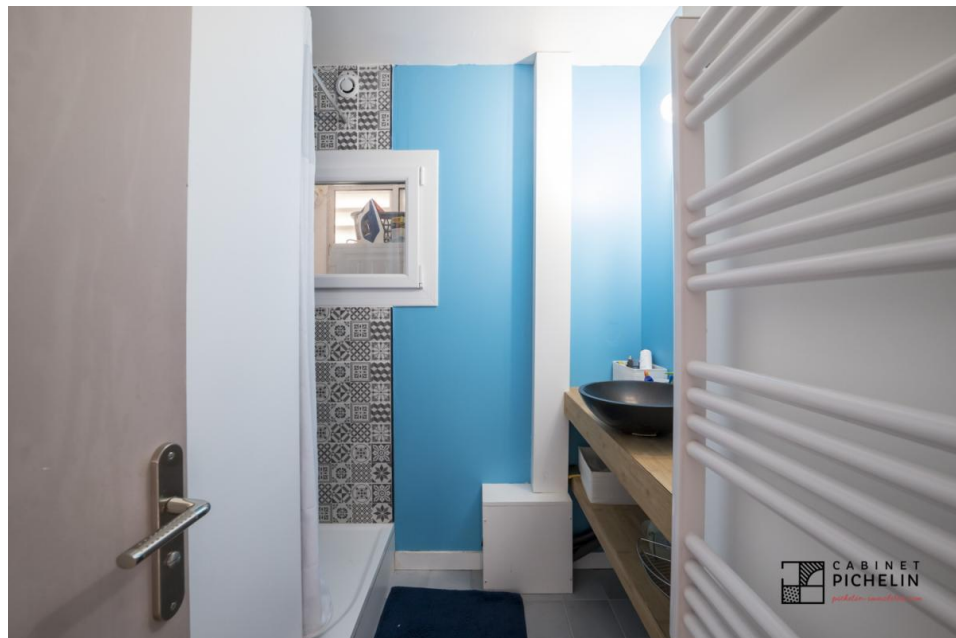
Montant estimé des dépenses annuelles d'énergie pour un usage standard entre 1450 € et 2020 €

## Album photos du bien





Cabinet  
Pichelin



SAINT-PASQUIER IMMOBILIER - 94 rue des Hauts Pavés - Nantes | 02 40 40 38 56 | [contact@pichelin-immobilier.com](mailto:contact@pichelin-immobilier.com)

DOBRÉE IMMOBILIER - 8 rue Urvoy de Saint Bedan - Nantes | 02 40 69 36 37 | [dobree@pichelin-immobilier.com](mailto:dobree@pichelin-immobilier.com)

TOUTES-AIDES IMMOBILIER - 72 boulevard Ernest Dalby - Nantes | 02 555 999 11 | [toutesaides@pichelin-immobilier.com](mailto:toutesaides@pichelin-immobilier.com)

SAINT-JOSEPH IMMOBILIER - 136 rue Bressigny - Angers | 02 21 650 770 | [saint-joseph@pichelin-immobilier.com](mailto:saint-joseph@pichelin-immobilier.com)

