



Cabinet
Pichelin

Fiche commerciale



1 130€ / mois
Appartement, 61 m²

Dont 180 € de charge.

Honoraires TTC : 800,97 €

Dépôt de garantie : 1900 €

SAINT-PASQUIER IMMOBILIER - 94 rue des Hauts Pavés - Nantes | 02 40 40 38 56 | contact@pichelin-immobilier.com

DOBRÉE IMMOBILIER - 8 rue Urvoy de Saint Bedan - Nantes | 02 40 69 36 37 | dobree@pichelin-immobilier.com

TOUTES-AIDES IMMOBILIER - 72 boulevard Ernest Dalby - Nantes | 02 555 999 11 | toutesaides@pichelin-immobilier.com

SAINT-JOSEPH IMMOBILIER - 136 rue Bressigny - Angers | 02 21 650 770 | saint-joseph@pichelin-immobilier.com

RÉFÉRENCE N° 1823

Nantes Rd Pt Rennes

A proximité immédiate des facultés, des transports et des commerces, au 1er étage d'un tout petit immeuble de deux appartements, appartement type 3 meublé idéal pour colocation. Ce magnifique appartement inondé de soleil est parfaitement rénové. Ce bien à la décoration raffinée, comprend entrée, pièce principale avec cuisine équipée ouverte (Four, plaque, hotte, micro-ondes, lave-vaisselle, réfrigérateur, lave linge), 2 belles chambres aménagées, salle d'eau et WC.

Nombreux rangements. Local vélos et jardin partagé.

Les provisions pour charges mensuelles comprennent charges locatives, électricité, eau et ordures ménagères.

Les informations sur les risques auxquels ce bien est exposé sont disponibles sur le site Géorisques : www.georisques.gouv.fr

SAINT-PASQUIER IMMOBILIER - 94 rue des Hauts Pavés - Nantes | 02 40 40 38 56 | contact@pichelin-immobilier.com

DOBRÉE IMMOBILIER - 8 rue Urvoy de Saint Bedan - Nantes | 02 40 69 36 37 | dobree@pichelin-immobilier.com

TOUTES-AIDES IMMOBILIER - 72 boulevard Ernest Dalby - Nantes | 02 555 999 11 | toutesaides@pichelin-immobilier.com

SAINT-JOSEPH IMMOBILIER - 136 rue Bressigny - Angers | 02 21 650 770 | saint-joseph@pichelin-immobilier.com

Caractéristiques du bien

Informations générales

Type de bien Appartement

Localisation

Etage 1
Mitoyenneté N.C
Accès école N.C min
Accès Bus N.C min
Accès tramway N.C min
Accès gare N.C min

Intérieur

Nombre de pièces 3
Chambre(s) 2
Chambre RDC N.C
Salle(s) de bains N.C
Salle(s) d'eau 1
W.C N.C
Cuisine N.C
Plain-pied N.C
Nombre de niveaux N.C
Hauteur sous plafond N.C m
Type de chauffage Individuel
Meca. chauffage Convecteur
Mode chauffage électricité
Etat intérieur N.C
Calme N.C

Aspects financiers

Charges de copropriété 0 €

Extérieur

Avec jardin N.C
Balcon(s) Non
Terrasse(s) Non
Année construction 1935
Couverture N.C
Neuf-Ancien N.C
Standing N.C
Etat général N.C
Vis à vis N.C
Construction N.C
Fenêtres N.C
Volets N.C

Bail

Bail en cours Non
Date de disponibilité Date de disponibilité :
08/06/2026

Terrain

Gaz Non

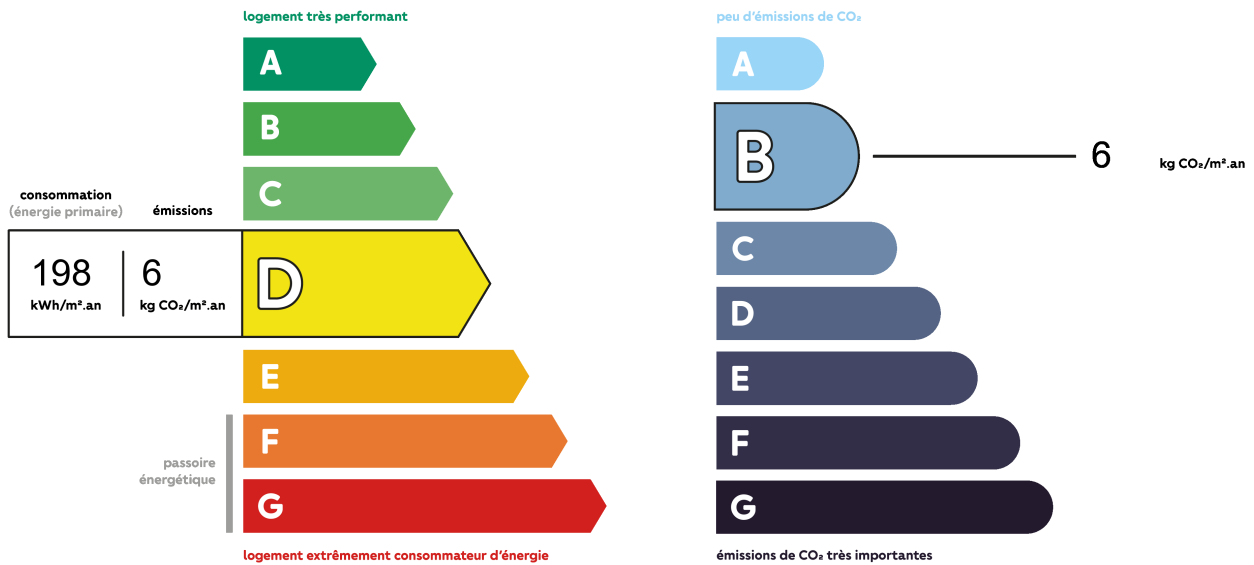
Surfaces

Surface	61 m ²
Surface terrain	N.C m ²
Surface Séjour	13 m ²
Surface cave	N.C m ²
Surface garage	N.C m ²

Autres

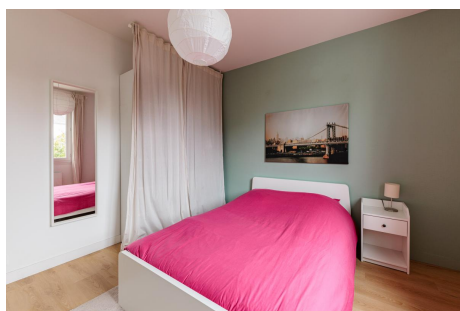
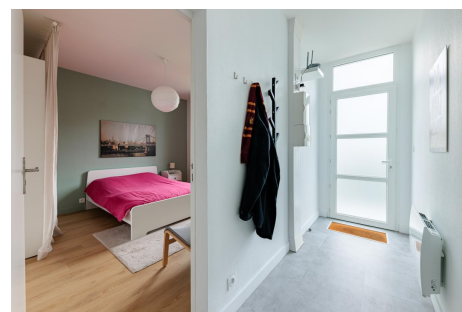
Ascenseur	Non
Grenier	Non
Type de stationnement	N.C
Parking borne électrique	Non
Fibre optique	Oui
Portail électrique	N.C
Piscine	N.C
Accès pmr	Non
Climatisation	Non
Sous-sol	N.C

Diagnostics



Montant estimé des dépenses annuelles d'énergie pour un usage standard entre 1017 € et 1375 €

Album photos du bien





SAINT-PASQUIER IMMOBILIER - 94 rue des Hauts Pavés - Nantes | 02 40 40 38 56 | contact@pichelin-immobilier.com

DOBRÉE IMMOBILIER - 8 rue Urvoy de Saint Bedan - Nantes | 02 40 69 36 37 | dobree@pichelin-immobilier.com

TOUTES-AIDES IMMOBILIER - 72 boulevard Ernest Dalby - Nantes | 02 555 999 11 | toutesaides@pichelin-immobilier.com

SAINT-JOSEPH IMMOBILIER - 136 rue Bressigny - Angers | 02 21 650 770 | saint-joseph@pichelin-immobilier.com