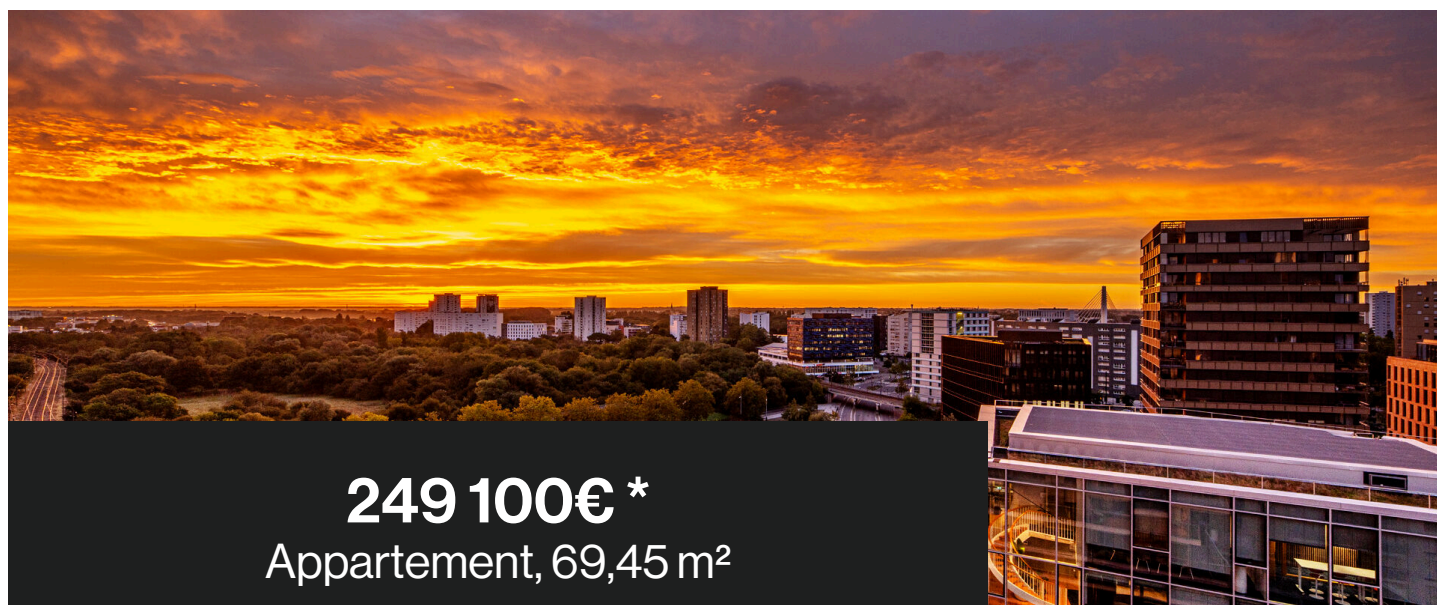


Fiche commerciale



249 100€ *
Appartement, 69,45 m²

249 100 € honoraires inclus. Dont 14 100 € d'honoraires. Honoraires : 6% T.T.C à la charge de l'acquéreur.

RÉFÉRENCE N°. 9034

Nantes Centre Gare Sud A proximité des transports (chrono bus, gare) écoles, et commerces, au 8e étage d'une résidence récente avec ascenseur et accès PMR, très beau T3 en bon état inondé de soleil et fonctionnel offrant entrée avec placard, cuisine aménagée ouverte sur le salon donnant sur une balcon-terrasse exposée Sud, deux chambres avec placards, salle de bains et WC. Grand garage en sous-sol et local vélos. (6.00 % honoraires TTC à la charge de l'acquéreur.)

SAINT-PASQUIER IMMOBILIER - 94 rue des Hauts Pavés - Nantes | 02 40 40 38 56 | contact@pichelin-immobilier.com

DOBRÉE IMMOBILIER - 8 rue Urvoy de Saint Bedan - Nantes | 02 40 69 36 37 | dobree@pichelin-immobilier.com

TOUTES-AIDES IMMOBILIER - 72 boulevard Ernest Dalby - Nantes | 02 555 999 11 | toutesaides@pichelin-immobilier.com

SAINT-JOSEPH IMMOBILIER - 136 rue Bressigny - Angers | 02 21 650 770 | saint-joseph@pichelin-immobilier.com

Caractéristiques du bien

Informations générales

Type de bien Appartement

Localisation

Etage 8
Mitoyenneté Indépendant
Accès école 5 min
Accès Bus 2 min
Accès tramway 5 min
Accès gare 1 min

Aspects financiers

Charges de copropriété 2 468 €

Extérieur

Avec jardin Non
Terrasse(s) 1
Année construction 2010
Couverture Terrasse
Neuf-Ancien Recent
Standing Bon
Etat général Bon Etat
Vis à vis Non
Construction Parpaing
Dernier étage mansarde Non
Fenêtres Double Vitrage
Volets PVC Roulant
Isolation Par le toit et les murs

Intérieur

Nombre de pièces 3
Chambre(s) 2
Salle(s) de bains 1
W.C 1
Cuisine Amenagée
Plain-pied Oui
Nombre de niveaux 1
Dalle Beton
Hauteur sous plafond 2.49 m
Type de chauffage Collectif
Meca. chauffage Radiateur
Mode chauffage Chauffageedeville
Etat intérieur Etat moyen
Calme Oui
Clair Oui

Copropriété

Syndic Thierry
Nombre de lots 87
Quote part de charges 2.33

Bail

Bail en cours Non

Terrain

EDF Oui
Gaz Non
Eau ville Oui

Pieces

Entrée	Niveau Surface	8 5.5 m ²
Chambre	Niveau Surface	8 12.8 m ²
Chambre 2	Niveau Surface	8 9.6 m ²
Pièce de vie	Niveau Surface	8 32.9 m ²
Salle de bains	Niveau Surface	8 3.75 m ²
W.C.	Niveau Surface	8 1.35 m ²
Dégagement	Niveau Surface	8 3.75 m ²
Terrasse	Niveau Surface	8 5.7 m ²
Garage	Description Niveau Surface	n°8055: 3.72 x 5.17 -1 N.C m ²
Local vélos	Niveau Surface	N.C N.C m ²

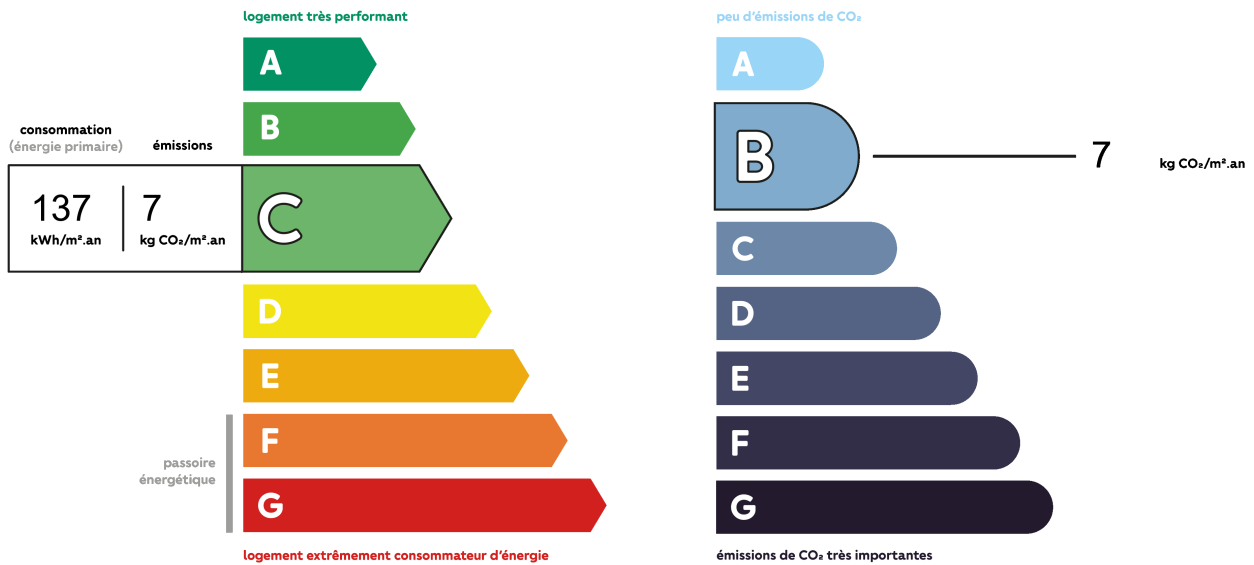
Surfaces

Surface	69.45 m ²
Surface terrain	2199 m ²
Surface Séjour	0 m ²
Surface garage	19 m ²

Autres

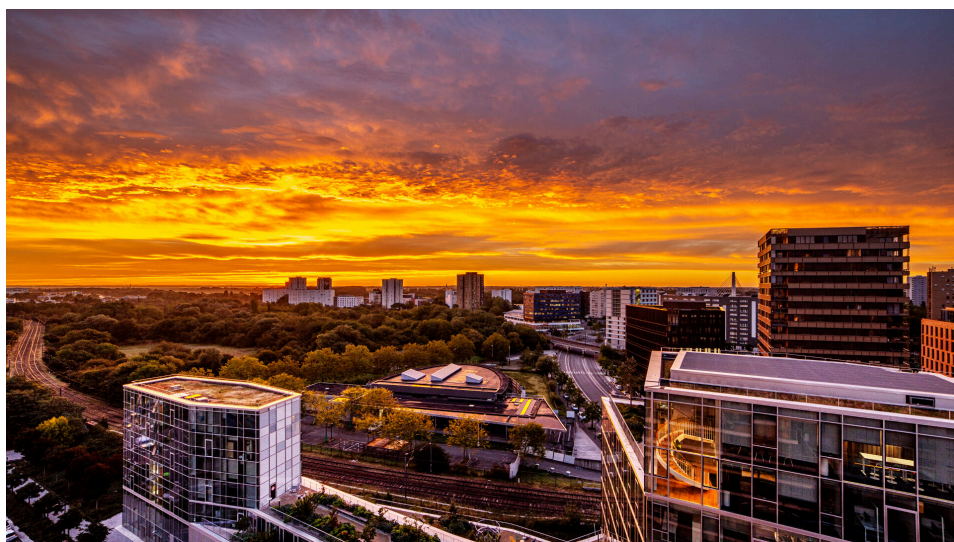
Ascenseur	Oui
Grenier	Non
Type de stationnement	Garage fermé
Parking borne électrique	Non
Fibre optique	Oui
Portail électrique	Oui
Piscine	Non
Accès pmr	Oui
Climatisation	Non
Sous-sol	Non

Diagnostics



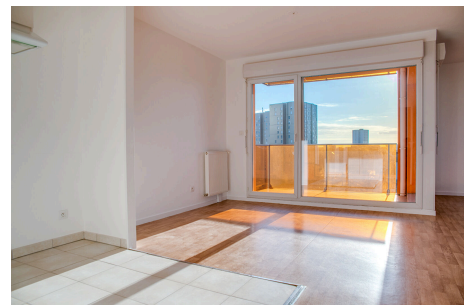
Montant estimé des dépenses annuelles d'énergie pour un usage standard entre 730 € et 1060 €

Album photos du bien





Cabinet
Pichelin



SAINT-PASQUIER IMMOBILIER - 94 rue des Hauts Pavés - Nantes | 02 40 40 38 56 | contact@pichelin-immobilier.com

DOBRÉE IMMOBILIER - 8 rue Urvoy de Saint Bedan - Nantes | 02 40 69 36 37 | dobree@pichelin-immobilier.com

TOUTES-AIDES IMMOBILIER - 72 boulevard Ernest Dalby - Nantes | 02 555 999 11 | toutesaides@pichelin-immobilier.com

SAINT-JOSEPH IMMOBILIER - 136 rue Bressigny - Angers | 02 21 650 770 | saint-joseph@pichelin-immobilier.com