

Fiche commerciale



149 800€ *
Appartement, 23,28 m²

149 800 €
honoraires inclus.

Dont 9 800 € d'honoraires.

Honoraires : 7 % T.T.C
à la charge de l'acquéreur.

RÉFÉRENCE N°. 4509

Nantes - Centre ville : Idéalement situé en centre-ville, à proximité immédiate des sorties culturelles du centre historique, des commerces locaux, des transports et des écoles, grand studio en excellent état. Niché au 4ème étage d'un immeuble de caractère, ce magnifique studio intégralement rénové offre une belle entrée lumineuse desservant une pièce de vie avec cuisine aménagée et équipée, une salle d'eau et WC séparés. Une opportunité unique alliant confort et emplacement privilégié. Le plus : l'appartement est vendu intégralement meublé ! (7.00 % honoraires TTC à la charge de l'acquéreur.)

SAINT-PASQUIER IMMOBILIER - 94 rue des Hauts Pavés - Nantes | 02 40 40 38 56 | contact@pichelin-immobilier.com

DOBRÉE IMMOBILIER - 8 rue Urvoy de Saint Bedan - Nantes | 02 40 69 36 37 | dobree@pichelin-immobilier.com

TOUTES-AIDES IMMOBILIER - 72 boulevard Ernest Dalby - Nantes | 02 555 999 11 | toutesaides@pichelin-immobilier.com

SAINT-JOSEPH IMMOBILIER - 136 rue Bressigny - Angers | 02 21 650 770 | saint-joseph@pichelin-immobilier.com

Caractéristiques du bien

Informations générales

Type de bien Appartement

Localisation

Etage 4
Accès école 5 min
Accès Bus 2 min
Accès tramway 2 min
Accès gare 10 min

Aspects financiers

Charges de copropriété 100 €

Extérieur

Avec jardin Non
Année construction 1850
Couverture Ardoises
Neuf-Ancien Ancien
Standing Bon
Etat général Excellent
Vis à vis Non
Construction Pierre
Fenêtres PVC Double Vitrage
Volets Sans
Isolation Par le toit et les murs

Pieces

Intérieur

Nombre de pièces 1
Chambre(s) 0
Salle(s) de bains 0
Salle(s) d'eau 1
W.C 1
Cuisine Amenagée Equipée
Nombre de niveaux 1
Dalle Bois
Hauteur sous plafond 2.95 m
Type de chauffage Collectif
Meca. chauffage Radiateur
Mode chauffage Gaz
Etat intérieur Excellent
Calme Oui
Clair Oui

Copropriété

Syndic AJAssociés
Nombre de lots 18
Quote part de charges 3

Bail

Bail en cours Non

Terrain

EDF Oui
Gaz Non
Eau ville Oui

Entrée	Niveau	4
	Surface	3.8 m ²
<hr/>		
Réception avec cuisine ouverte	Niveau	4
	Surface	17.21 m ²
<hr/>		
Salle d'eau WC	Niveau	4
	Surface	2.27 m ²
<hr/>		

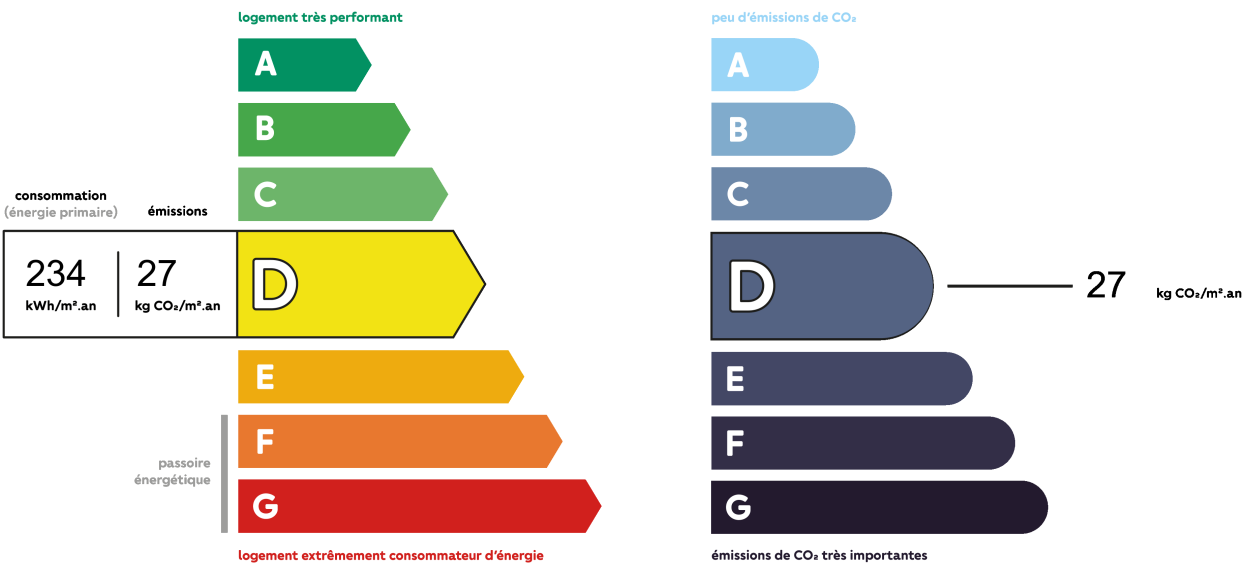
Surfaces

Surface	23.28 m ²
Surface terrain	483 m ²
Surface Séjour	0 m ²
Surface cave	5 m ²

Autres

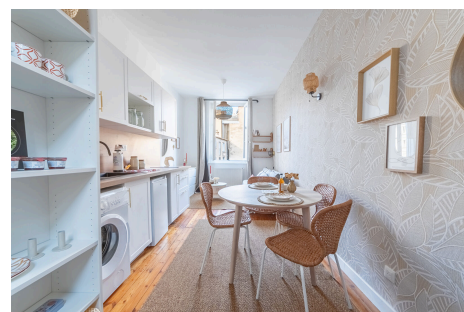
Ascenseur	Non
Grenier	Non
Parking borne électrique	Non
Fibre optique	Oui
Portail électrique	Non
Piscine	Non
Accès pmr	Non
Climatisation	Non
Sous-sol	Non

Diagnostics



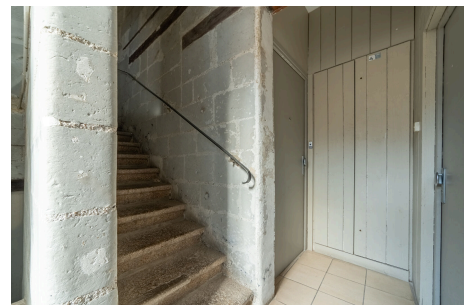
Montant estimé des dépenses annuelles d'énergie pour un usage standard entre 550 € et 790 €

Album photos du bien





Cabinet
Pichelin



SAINT-PASQUIER IMMOBILIER - 94 rue des Hauts Pavés - Nantes | 02 40 40 38 56 | contact@pichelin-immobilier.com

DOBRÉE IMMOBILIER - 8 rue Urvoy de Saint Bedan - Nantes | 02 40 69 36 37 | dobree@pichelin-immobilier.com

TOUTES-AIDES IMMOBILIER - 72 boulevard Ernest Dalby - Nantes | 02 555 999 11 | toutesaides@pichelin-immobilier.com

SAINT-JOSEPH IMMOBILIER - 136 rue Bressigny - Angers | 02 21 650 770 | saint-joseph@pichelin-immobilier.com