

Fiche commerciale



390 350€ *

Maison / hôtel particulier, 186,92 m²

390 350 €
honoraires inclus.

Dont 20 350 € d'honoraires.

Honoraires : 5.5% T.T.C
à la charge de l'acquéreur.

RÉFÉRENCE N° 8994

La Rémaudière - Bourg : Au calme absolu et au coeur de ce charmant bourg disposant des commerces de proximité et à seulement 30 minutes de Nantes, magnifique maison baigné de soleil, entièrement rénovée aux prestations très soignées. Ce bien de grande qualité, bénéficiant d'un vaste garage se compose de : Vastes réceptions 76 m² avec hauteur cathédrale et cuisine équipée donnant sur beau jardin ouest sans vis-à-vis, 4 chambres, salle de bains, dressing et WC. Un immense garage de 55 m² vient compléter ce bien rare à la vente (5.50 % honoraires TTC à la charge de l'acquéreur.)

SAINT-PASQUIER IMMOBILIER - 94 rue des Hauts Pavés - Nantes | 02 40 40 38 56 | contact@pichelin-immobilier.com

DOBRÉE IMMOBILIER - 8 rue Urvoy de Saint Bedan - Nantes | 02 40 69 36 37 | dobree@pichelin-immobilier.com

TOUTES-AIDES IMMOBILIER - 72 boulevard Ernest Dalby - Nantes | 02 555 999 11 | toutesaides@pichelin-immobilier.com

SAINT-JOSEPH IMMOBILIER - 136 rue Bressigny - Angers | 02 21 650 770 | saint-joseph@pichelin-immobilier.com

Caractéristiques du bien

Informations générales

Type de bien Maison / hôtel particulier

Localisation

Etage 0
Mitoyenneté Indépendant
Accès école 2 min
Accès Bus 2 min
Accès gare 15 min

Intérieur

Nombre de pièces 5
Chambre(s) 4
Chambre RDC 1
Salle(s) de bains 1
Salle(s) d'eau 1
W.C 1
Cuisine Amenagée Equipée
Plain-pied Oui
Nombre de niveaux 2
Dalle Bois
Hauteur sous plafond 5.74 m
Type de chauffage Individuel
Meca. chauffage Au Sol
Mode chauffage Electrique
Etat intérieur Excellent
Calme Oui
Clair Oui

Aspects financiers

Charges de copropriété 0 €

Extérieur

Avec jardin Oui
Balcon(s) Non
Terrasse(s) 1
Année construction 1900
Couverture Tuiles
Neuf-Ancien Ancien
Standing Grand standing
Etat général Excellent
Vis à vis Non
Construction Pierre
Fenêtres Aluminium Double Vitrage
Volets Roulants électriques
Isolation Par les murs

Bail

Bail en cours Non

Terrain

EDF Oui
Gaz Non
Eau ville Oui

Pieces

Réception	Niveau Surface	N.C 30.68 m ²
Cuisine	Description Niveau Surface	Salle à manger et cuisine N.C 45.95 m ²
Arrière cuisine	Niveau Surface	N.C 4.02 m ²
Dégagement	Niveau Surface	N.C 8.84 m ²
Chambre 1	Niveau Surface	N.C 12 m ²
Dressing	Niveau Surface	N.C 9.72 m ²
Salle de bains	Niveau Surface	N.C 12.21 m ²
W.C.	Niveau Surface	N.C 2.4 m ²
Palier	Niveau Surface	1 1.1 m ²
Chambre 2	Niveau Surface	1 14.69 m ²

Chambre 3	Niveau	1
	Surface	14 m ²
<hr/>		
Chambre 4	Niveau	1
	Surface	31.32 m ²
<hr/>		
Garage	Niveau	N.C
	Surface	55 m ²
<hr/>		

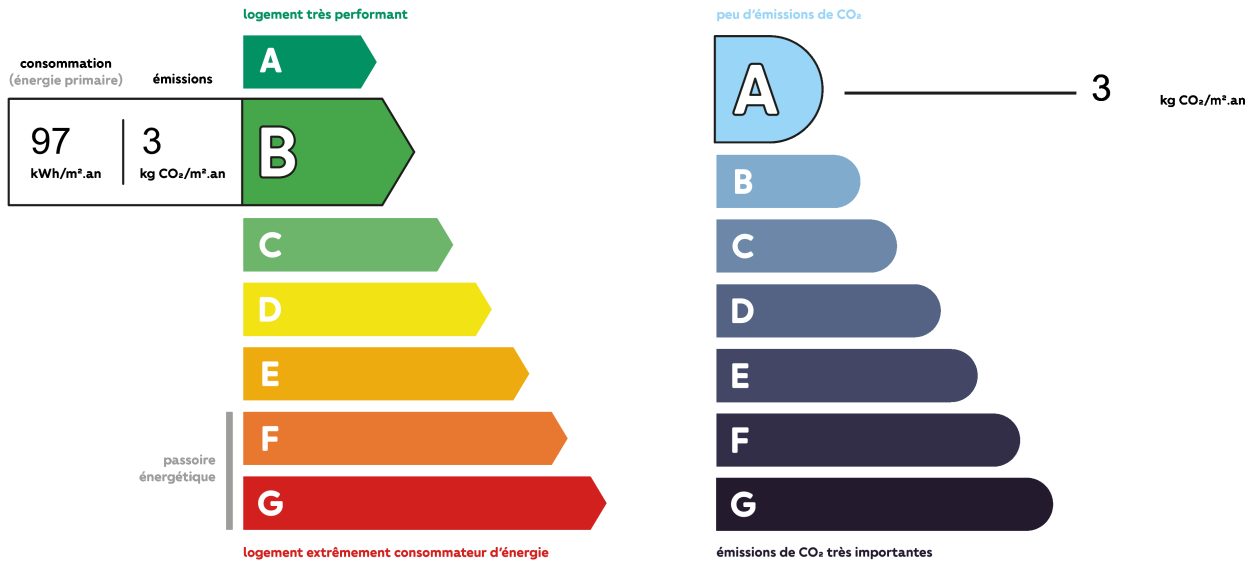
Surfaces

Surface	186.92 m ²
Surface terrain	470 m ²
Surface Séjour	0 m ²
Surface garage	55 m ²

Autres

Ascenseur	Non
Grenier	Oui
Type de stationnement	Garage simple
Parking borne électrique	Non
Fibre optique	Oui
Portail électrique	Oui
Piscine	Non
Accès pmr	Non
Climatisation	Non
Sous-sol	Non

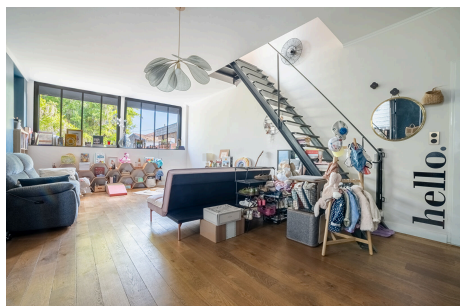
Diagnostics

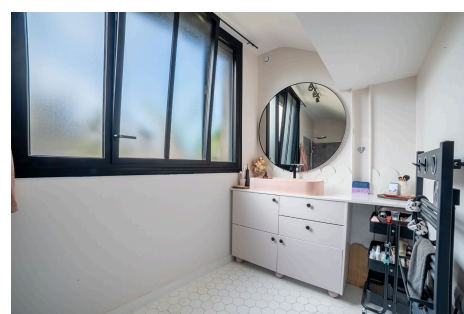


Montant estimé des dépenses annuelles d'énergie pour un usage standard entre 1420 € et 1960 €

Album photos du bien







SAINT-PASQUIER IMMOBILIER - 94 rue des Hauts Pavés - Nantes | 02 40 40 38 56 | contact@pichelin-immobilier.com

DOBRÉE IMMOBILIER - 8 rue Urvoy de Saint Bedan - Nantes | 02 40 69 36 37 | dobree@pichelin-immobilier.com

TOUTES-AIDES IMMOBILIER - 72 boulevard Ernest Dalby - Nantes | 02 555 999 11 | toutesaides@pichelin-immobilier.com

SAINT-JOSEPH IMMOBILIER - 136 rue Bressigny - Angers | 02 21 650 770 | saint-joseph@pichelin-immobilier.com