



Cabinet  
Pichelin

## Fiche commerciale



**447€ / mois**  
Appartement, 84 m<sup>2</sup>

Dont 87 € de charge.

Honoraires TTC : 390 €

Dépôt de garantie : 720 €

**SAINT-PASQUIER IMMOBILIER** - 94 rue des Hauts Pavés - Nantes | 02 40 40 38 56 | [contact@pichelin-immobilier.com](mailto:contact@pichelin-immobilier.com)

**DOBRÉE IMMOBILIER** - 8 rue Urvoy de Saint Bedan - Nantes | 02 40 69 36 37 | [dobree@pichelin-immobilier.com](mailto:dobree@pichelin-immobilier.com)

**TOUTES-AIDES IMMOBILIER** - 72 boulevard Ernest Dalby - Nantes | 02 555 999 11 | [toutesaides@pichelin-immobilier.com](mailto:toutesaides@pichelin-immobilier.com)

**SAINT-JOSEPH IMMOBILIER** - 136 rue Bressigny - Angers | 02 21 650 770 | [saint-joseph@pichelin-immobilier.com](mailto:saint-joseph@pichelin-immobilier.com)

RÉFÉRENCE N° 1013

## Nantes Longchamp

A proximité immédiate des facultés, du tram et des commerces, à louer **CHAMBRE** en colocation dans bel appartement meublé de type 4 inondé de soleil, comprenant : entrée, cuisine équipée (Four, plaques, hotte, lave-vaisselle, lave-linge, réfrigérateur, congélateur) donnant sur balcon sud ouest, 4 chambres au total, 2 salles d'eau et WC, le tout situé au dernier étage d'une toute petite copropriété entretenue. Cave. Libre de suite.

Les provisions pour charges mensuelles comprennent charges locatives, eau, chauffage et électricité.

Les informations sur les risques auxquels ce bien est exposé sont disponibles sur le site Géorisques : [www. georisques. gouv. fr](http://www.georisques.gouv.fr)

**SAINT-PASQUIER IMMOBILIER** - 94 rue des Hauts Pavés - Nantes | 02 40 40 38 56 | [contact@pichelin-immobilier.com](mailto:contact@pichelin-immobilier.com)

**DOBRÉE IMMOBILIER** - 8 rue Urvoy de Saint Bedan - Nantes | 02 40 69 36 37 | [dobree@pichelin-immobilier.com](mailto:dobree@pichelin-immobilier.com)

**TOUTES-AIDES IMMOBILIER** - 72 boulevard Ernest Dalby - Nantes | 02 555 999 11 | [toutesaides@pichelin-immobilier.com](mailto:toutesaides@pichelin-immobilier.com)

**SAINT-JOSEPH IMMOBILIER** - 136 rue Bressigny - Angers | 02 21 650 770 | [saint-joseph@pichelin-immobilier.com](mailto:saint-joseph@pichelin-immobilier.com)

## Caractéristiques du bien

### Informations générales

**Type de bien** Appartement

### Localisation

**Etage** 4  
**Mitoyenneté** N.C  
**Accès école** N.C min  
**Accès Bus** N.C min  
**Accès tramway** N.C min  
**Accès gare** N.C min

### Intérieur

**Nombre de pièces** 4  
**Chambre(s)** 1  
**Chambre RDC** N.C  
**Salle(s) de bains** N.C  
**Salle(s) d'eau** 2  
**W.C** N.C  
**Cuisine** N.C  
**Plain-pied** N.C  
**Nombre de niveaux** N.C  
**Hauteur sous plafond** N.C m  
**Type de chauffage** Individuel  
**Meca. chauffage** radiateur  
**Mode chauffage** N.C  
**Etat intérieur** N.C  
**Calme** N.C

### Aspects financiers

**Charges de copropriété** 0 €

### Extérieur

**Avec jardin** N.C  
**Balcon(s)** 1  
**Terrasse(s)** Non  
**Année construction** 1950  
**Couverture** N.C  
**Neuf-Ancien** N.C  
**Standing** N.C  
**Etat général** N.C  
**Vis à vis** N.C  
**Construction** N.C  
**Fenêtres** N.C  
**Volets** N.C

### Bail

**Bail en cours** Non  
**Date de disponibilité** Date de disponibilité :  
15/05/2025

### Terrain

**Gaz** Non

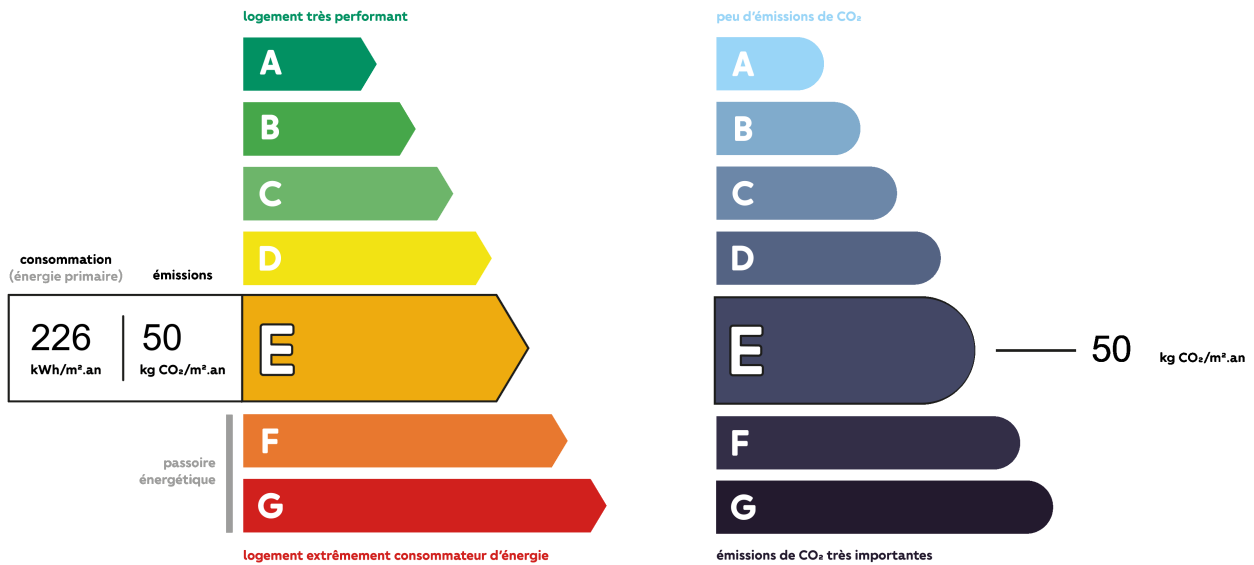
## Surfaces

Surface	84 m <sup>2</sup>
Surface terrain	N.C m <sup>2</sup>
Surface Séjour	16 m <sup>2</sup>
Surface cave	N.C m <sup>2</sup>
Surface garage	N.C m <sup>2</sup>

## Autres

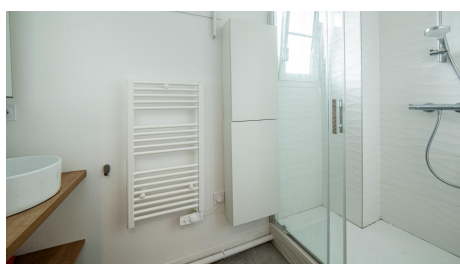
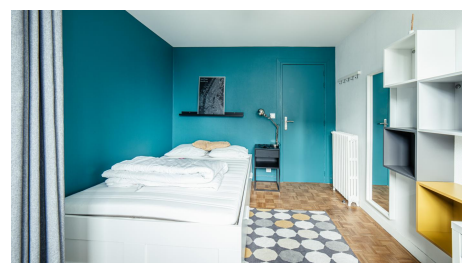
Ascenseur	Non
Grenier	Non
Type de stationnement	N.C
Parking borne électrique	Non
Fibre optique	Oui
Portail électrique	N.C
Piscine	N.C
Accès pmr	Non
Climatisation	Non
Sous-sol	N.C

## Diagnostics



Montant estimé des dépenses annuelles d'énergie pour un usage standard entre 1583 € et 2141 €

## Album photos du bien



**SAINT-PASQUIER IMMOBILIER** - 94 rue des Hauts Pavés - Nantes | 02 40 40 38 56 | [contact@pichelin-immobilier.com](mailto:contact@pichelin-immobilier.com)

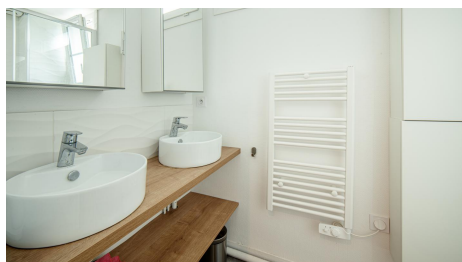
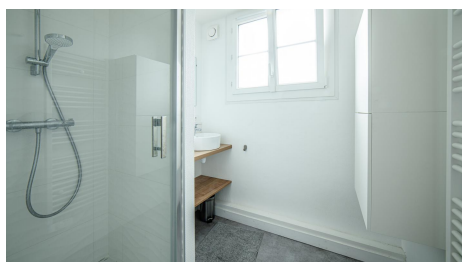
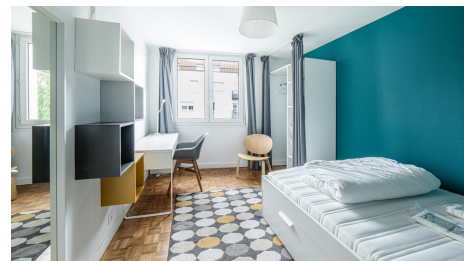
**DOBRÉE IMMOBILIER** - 8 rue Urvoy de Saint Bedan - Nantes | 02 40 69 36 37 | [dobree@pichelin-immobilier.com](mailto:dobree@pichelin-immobilier.com)

**TOUTES-AIDES IMMOBILIER** - 72 boulevard Ernest Dalby - Nantes | 02 555 999 11 | [toutesaides@pichelin-immobilier.com](mailto:toutesaides@pichelin-immobilier.com)

**SAINT-JOSEPH IMMOBILIER** - 136 rue Bressigny - Angers | 02 21 650 770 | [saint-joseph@pichelin-immobilier.com](mailto:saint-joseph@pichelin-immobilier.com)



Cabinet  
Pichelin



**SAINT-PASQUIER IMMOBILIER** - 94 rue des Hauts Pavés - Nantes | 02 40 40 38 56 | [contact@pichelin-immobilier.com](mailto:contact@pichelin-immobilier.com)

**DOBRÉE IMMOBILIER** - 8 rue Urvoy de Saint Bedan - Nantes | 02 40 69 36 37 | [dobree@pichelin-immobilier.com](mailto:dobree@pichelin-immobilier.com)

**TOUTES-AIDES IMMOBILIER** - 72 boulevard Ernest Dalby - Nantes | 02 555 999 11 | [toutesaides@pichelin-immobilier.com](mailto:toutesaides@pichelin-immobilier.com)

**SAINT-JOSEPH IMMOBILIER** - 136 rue Bressigny - Angers | 02 21 650 770 | [saint-joseph@pichelin-immobilier.com](mailto:saint-joseph@pichelin-immobilier.com)