

Fiche commerciale



1 400€ / mois
Appartement, 102 m²

Dont 246 € de charge. Honoraires TTC : 1140,41 € Dépôt de garantie : 2 308 €

SAINT-PASQUIER IMMOBILIER - 94 rue des Hauts Pavés - Nantes | 02 40 40 38 56 | contact@pichelin-immobilier.com

DOBRÉE IMMOBILIER - 8 rue Urvoy de Saint Bedan - Nantes | 02 40 69 36 37 | dobree@pichelin-immobilier.com

TOUTES-AIDES IMMOBILIER - 72 boulevard Ernest Dalby - Nantes | 02 555 999 11 | toutesaides@pichelin-immobilier.com

SAINT-JOSEPH IMMOBILIER - 136 rue Bressigny - Angers | 02 21 650 770 | saint-joseph@pichelin-immobilier.com

RÉFÉRENCE N°. 1768

Angers - Centre-ville :

Idéalement situé en hypercentre, à deux pas de toutes commodités, au 6ème étage avec ascenseur d'une résidence de bon standing, très bel appartement de type 4 bénéficiant de beaux volumes, d'une lumière traversante et d'une vue imprenable sur Angers.

Ce bien de grande qualité se compose d'un très belle entrée, double réception donnant sur balcon sud, cuisine aménagée sur balcon, 2 chambres possible 3, salle de bains, WC et dressing. Une cave et un local vélo complètent ce bien. Possibilité de louer un parking en plus.

La provision sur charges mensuelles comprend : charges locatives, eau, chauffage et ordures ménagères.

Les informations sur les risques auxquels ce bien est exposé sont disponibles sur le site Géorisques : [www. georisques. gov. fr](http://www.georisques.gouv.fr)

SAINT-PASQUIER IMMOBILIER - 94 rue des Hauts Pavés - Nantes | 02 40 40 38 56 | contact@pichelin-immobilier.com

DOBRÉE IMMOBILIER - 8 rue Urvoy de Saint Bedan - Nantes | 02 40 69 36 37 | dobree@pichelin-immobilier.com

TOUTES-AIDES IMMOBILIER - 72 boulevard Ernest Dalby - Nantes | 02 555 999 11 | toutesaides@pichelin-immobilier.com

SAINT-JOSEPH IMMOBILIER - 136 rue Bressigny - Angers | 02 21 650 770 | saint-joseph@pichelin-immobilier.com

Caractéristiques du bien

Informations générales

Type de bien Appartement

Localisation

Etage 6
Mitoyenneté N.C
Accès école N.C min
Accès Bus N.C min
Accès tramway N.C min
Accès gare N.C min

Intérieur

Nombre de pièces 4
Chambre(s) 3
Chambre RDC N.C
Salle(s) de bains 1
Salle(s) d'eau N.C
W.C N.C
Cuisine N.C
Plain-pied N.C
Nombre de niveaux N.C
Hauteur sous plafond N.C m
Type de chauffage Collectif
Meca. chauffage radiateur
Mode chauffage N.C
Etat intérieur N.C
Calme N.C

Aspects financiers

Charges de copropriété 0 €

Extérieur

Avec jardin N.C
Balcon(s) 1
Terrasse(s) Non
Année construction 1972
Couverture N.C
Neuf-Ancien N.C
Standing N.C
Etat général N.C
Vis à vis N.C
Construction N.C
Fenêtres N.C
Volets N.C

Bail

Bail en cours Oui
Date de disponibilité Date de disponibilité :
01/06/2026

Terrain

Gaz Non

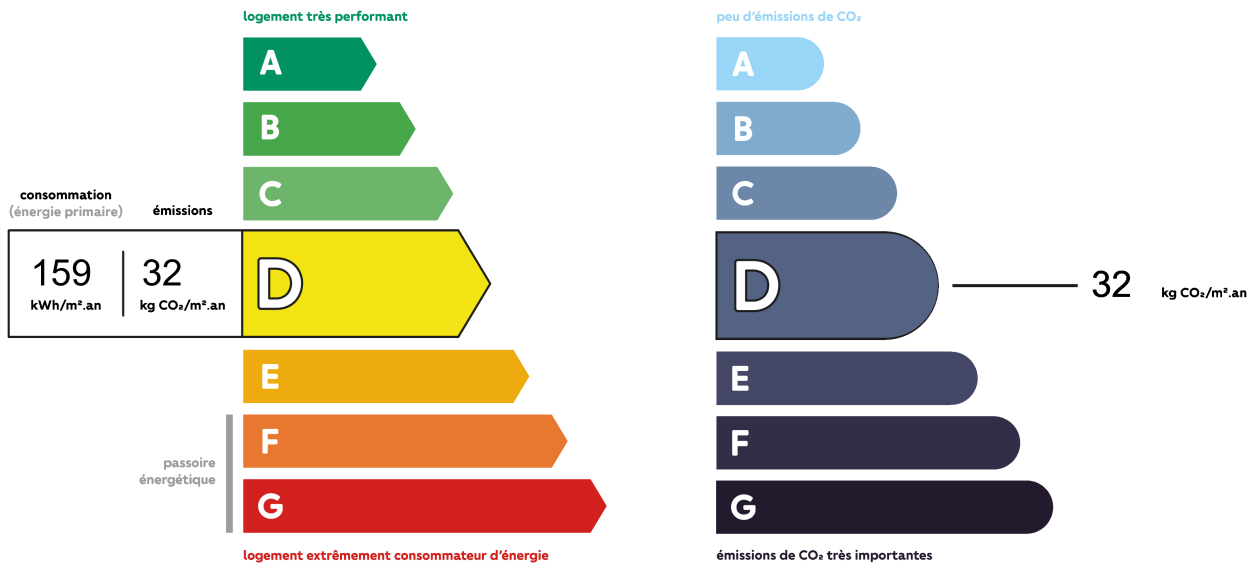
Surfaces

Surface	102 m ²
Surface terrain	N.C m ²
Surface Séjour	16 m ²
Surface cave	N.C m ²
Surface garage	N.C m ²

Autres

Ascenseur	Oui
Grenier	Non
Type de stationnement	N.C
Parking borne électrique	Non
Fibre optique	Oui
Portail électrique	N.C
Piscine	N.C
Accès pmr	Non
Climatisation	Non
Sous-sol	N.C

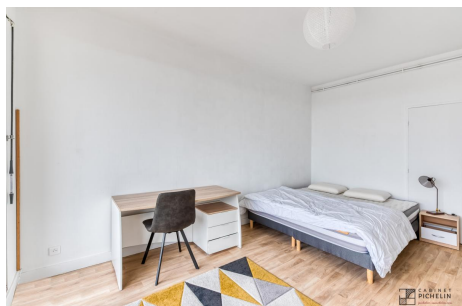
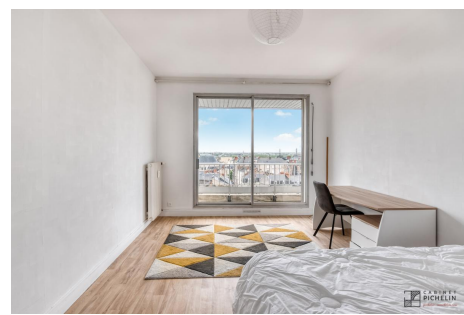
Diagnostics

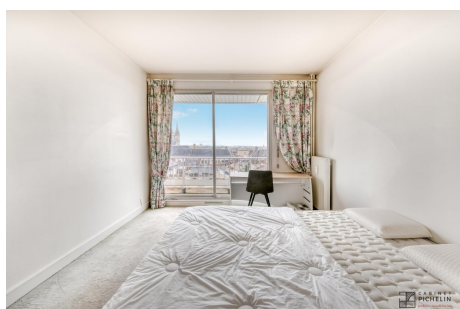


Montant estimé des dépenses annuelles d'énergie pour un usage standard entre 960 € et 1360 €

Album photos du bien







SAINT-PASQUIER IMMOBILIER - 94 rue des Hauts Pavés - Nantes | 02 40 40 38 56 | contact@pichelin-immobilier.com

DOBRÉE IMMOBILIER - 8 rue Urvoy de Saint Bedan - Nantes | 02 40 69 36 37 | dobree@pichelin-immobilier.com

TOUTES-AIDES IMMOBILIER - 72 boulevard Ernest Dalby - Nantes | 02 555 999 11 | toutesaides@pichelin-immobilier.com

SAINT-JOSEPH IMMOBILIER - 136 rue Bressigny - Angers | 02 21 650 770 | saint-joseph@pichelin-immobilier.com



Cabinet
Pichelin



SAINT-PASQUIER IMMOBILIER - 94 rue des Hauts Pavés - Nantes | 02 40 40 38 56 | contact@pichelin-immobilier.com

DOBRÉE IMMOBILIER - 8 rue Urvoy de Saint Bedan - Nantes | 02 40 69 36 37 | dobree@pichelin-immobilier.com

TOUTES-AIDES IMMOBILIER - 72 boulevard Ernest Dalby - Nantes | 02 555 999 11 | toutesaides@pichelin-immobilier.com

SAINT-JOSEPH IMMOBILIER - 136 rue Bressigny - Angers | 02 21 650 770 | saint-joseph@pichelin-immobilier.com