

Fiche commerciale



199 500€ *
Appartement, 58,24 m²

199 500 €
honoraires inclus.

Dont 9 500 € d'honoraires.

Honoraires : 5 % T.T.C
à la charge de l'acquéreur.

RÉFÉRENCE N° 8942

Nantes - Hyper-Centre : Au coeur de l'effervescence nantaise, profitez d'un emplacement de tout premier choix à proximité immédiate des monuments historiques et sortie culturelles, des commerces, des transports et des écoles. Niché au 2ème étage d'une copropriété construite en pierre de taille, il séduit par sa belle luminosité, ses volumes généreux et le cachet de l'ancien. Il offre une entrée, une vaste pièce de vie sur parquet d'origine, une cuisine indépendante, une chambre, une salle de bains et WC séparés. Des travaux de rafraîchissement sont à prévoir, l'opportunité de laisser libre cours à votre imagination et d'apposer votre propre signature. (5.00 % honoraires TTC à la charge de l'acquéreur.)

SAINT-PASQUIER IMMOBILIER - 94 rue des Hauts Pavés - Nantes | 02 40 40 38 56 | contact@pichelin-immobilier.com

DOBRÉE IMMOBILIER - 8 rue Urvoy de Saint Bedan - Nantes | 02 40 69 36 37 | dobree@pichelin-immobilier.com

TOUTES-AIDES IMMOBILIER - 72 boulevard Ernest Dalby - Nantes | 02 555 999 11 | toutesaides@pichelin-immobilier.com

SAINT-JOSEPH IMMOBILIER - 136 rue Bressigny - Angers | 02 21 650 770 | saint-joseph@pichelin-immobilier.com

Caractéristiques du bien

Informations générales

Type de bien Appartement

Localisation

Etage 2
Accès école 3 min
Accès Bus 3 min
Accès tramway 3 min
Accès gare 10 min

Aspects financiers

Charges de copropriété 1 050 €

Extérieur

Avec jardin Non
Balcon(s) Non
Terrasse(s) Non
Année construction 1900
Couverture Ardoises
Neuf-Ancien Ancien
Standing Normal
Etat général A Rafraichir
Vis à vis Non
Construction Pierre de taille
Fenêtres Bois simple vitrage
Volets Métallique
Isolation Aucune

Intérieur

Nombre de pièces 2
Chambre(s) 1
Salle(s) de bains 1
Salle(s) d'eau 0
W.C 1
Cuisine Nue
Nombre de niveaux 1
Dalle Béton
Hauteur sous plafond 3 m
Type de chauffage Collectif
Meca. chauffage Radiateur
Mode chauffage Gaz
Etat intérieur A rafraîchir
Calme Oui
Clair Oui

Copropriété

Syndic FONCIA
Nombre de lots 22
Quote part de charges 6.5

Bail

Bail en cours Non
Date de disponibilité Grenier lot N°11, dont le NF est 441091191265

Terrain

EDF Oui
Gaz Oui
Alimentation Gaz Arrivée
Eau ville Oui

Pieces

Entrée	Niveau	2
	Surface	12.47 m ²
<hr/>		
Séjour	Niveau	2
	Surface	19.85 m ²
<hr/>		
Cuisine	Description	Avec placard
	Niveau	2
	Surface	7.41 m ²
<hr/>		
Salle de bains	Niveau	2
	Surface	3.6 m ²
<hr/>		
W.C.	Niveau	2
	Surface	1.58 m ²
<hr/>		
Chambre	Niveau	2
	Surface	13.33 m ²
<hr/>		
Grenier	Niveau	3
	Surface	N.C m ²
<hr/>		

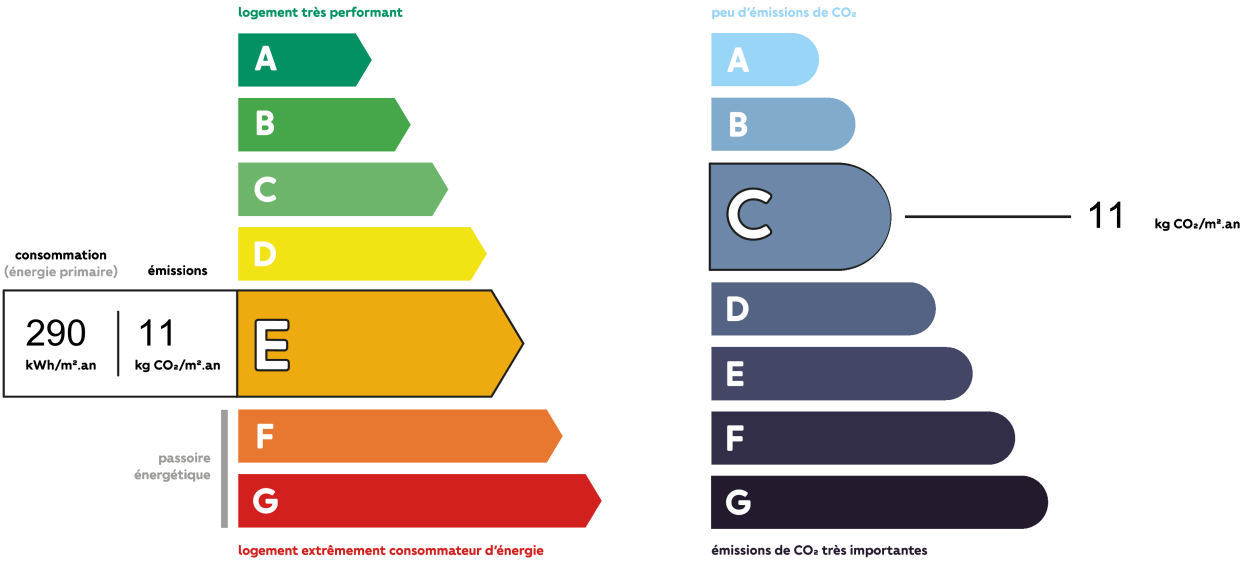
Surfaces

Surface	58.24 m ²
Surface terrain	319 m ²
Surface Séjour	0 m ²

Autres

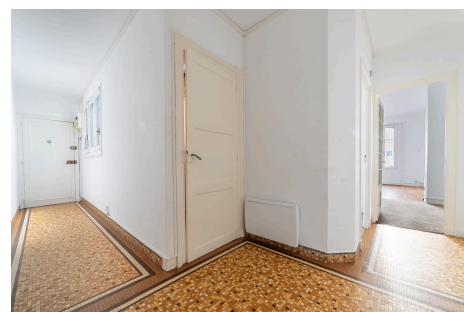
Ascenseur	Non
Grenier	Oui
Parking borne électrique	Non
Fibre optique	Oui
Portail électrique	Non
Piscine	Non
Accès pmr	Non
Climatisation	Non
Sous-sol	Non

Diagnostics



Montant estimé des dépenses annuelles d'énergie pour un usage standard entre 1580 € et 2170 €

Album photos du bien



SAINT-PASQUIER IMMOBILIER - 94 rue des Hauts Pavés - Nantes | 02 40 40 38 56 | contact@pichelin-immobilier.com

DOBRÉE IMMOBILIER - 8 rue Urvoy de Saint Bedan - Nantes | 02 40 69 36 37 | dobree@pichelin-immobilier.com

TOUTES-AIDES IMMOBILIER - 72 boulevard Ernest Dalby - Nantes | 02 555 999 11 | toutesaides@pichelin-immobilier.com

SAINT-JOSEPH IMMOBILIER - 136 rue Bressigny - Angers | 02 21 650 770 | saint-joseph@pichelin-immobilier.com