

Fiche commerciale



RÉFÉRENCE N° 8919

Nantes - PETIT PORT : Idéalement situé dans un quartier dynamique, à proximité immédiate des commerces, des transports et des facultés de Nantes, bel appartement de type 3. Niché au 3ème et dernier étage d'une copropriété bien entretenue, il séduit par son exposition plein Sud-Ouest, offrant une belle luminosité tout au long de la journée, et par son cadre de vie agréable, la résidence dispose également d'un grand jardin partagé. Il offre une entrée, une pièce de vie donnant sur un balcon, une cuisine équipée, un espace séchoir faisant office de buanderie, deux chambres, une salle d'eau et WC indépendants. Une cave privative ainsi qu'un stationnement sécurisé viennent compléter les prestations de ce bien soigné ! (6.49 % honoraires TTC à la charge de l'acquéreur.)

SAINT-PASQUIER IMMOBILIER - 94 rue des Hauts Pavés - Nantes | 02 40 40 38 56 | contact@pichelin-immobilier.com

DOBRÉE IMMOBILIER - 8 rue Urvoy de Saint Bedan - Nantes | 02 40 69 36 37 | dobree@pichelin-immobilier.com

TOUTES-AIDES IMMOBILIER - 72 boulevard Ernest Dalby - Nantes | 02 555 999 11 | toutesaides@pichelin-immobilier.com

SAINT-JOSEPH IMMOBILIER - 136 rue Bressigny - Angers | 02 21 650 770 | saint-joseph@pichelin-immobilier.com



Cabinet
Pichelin

SAINT-PASQUIER IMMOBILIER - 94 rue des Hauts Pavés - Nantes | 02 40 40 38 56 | contact@pichelin-immobilier.com

DOBRÉE IMMOBILIER - 8 rue Urvoy de Saint Bedan - Nantes | 02 40 69 36 37 | dobree@pichelin-immobilier.com

TOUTES-AIDES IMMOBILIER - 72 boulevard Ernest Dalby - Nantes | 02 555 999 11 | toutesaides@pichelin-immobilier.com

SAINT-JOSEPH IMMOBILIER - 136 rue Bressigny - Angers | 02 21 650 770 | saint-joseph@pichelin-immobilier.com

Caractéristiques du bien

Informations générales

Type de bien Appartement

Localisation

Etage 3
Accès école 3 min
Accès Bus 3 min
Accès tramway 1 min
Accès gare 20 min

Aspects financiers

Charges de copropriété 880 €

Extérieur

Avec jardin Oui
Balcon(s) 1
Année construction 1960
Couverture Ardoises
Neuf-Ancien Ancien
Standing Bon
Etat général Bon Etat
Vis à vis Oui
Construction Parpaing
Fenêtres PVC Double Vitrage
Volets Bois

Pieces

Intérieur

Nombre de pièces 3
Chambre(s) 2
Salle(s) de bains 0
Salle(s) d'eau 1
W.C 1
Cuisine Amenagée Equipée
Nombre de niveaux 1
Dalle Beton
Hauteur sous plafond 2.5 m
Type de chauffage Individuel
Meca. chauffage Radiateur
Mode chauffage Electrique
Etat intérieur Bon
Calme Oui
Clair Oui

Copropriété

Syndic bénévole
Nombre de lots 7
Quote part de charges 13.4

Bail

Bail en cours Non

Terrain

EDF Oui
Gaz Non
Eau ville Oui

| | | |
|-------------|---------------------------------|---------------------------|
| Entrée | Niveau Surface | 3 8.24 m ² |
| Placard | Niveau Surface | 3 0.76 m ² |
| Chambre 1 | Niveau Surface | 3 11.33 m ² |
| Chambre 2 | Niveau Surface | 3 11.3 m ² |
| Séjour | Niveau Surface | 3 17.22 m ² |
| Salle d'eau | Niveau Surface | 3 3.72 m ² |
| W.C. | Niveau Surface | 3 1.08 m ² |
| Cuisine | Niveau Surface | 3 8.73 m ² |
| Séchoir | Niveau Surface | 3 2.15 m ² |
| Balcon | Niveau Surface | 3 4 m ² |
| Parking | Niveau Surface | -1 N.C m ² |

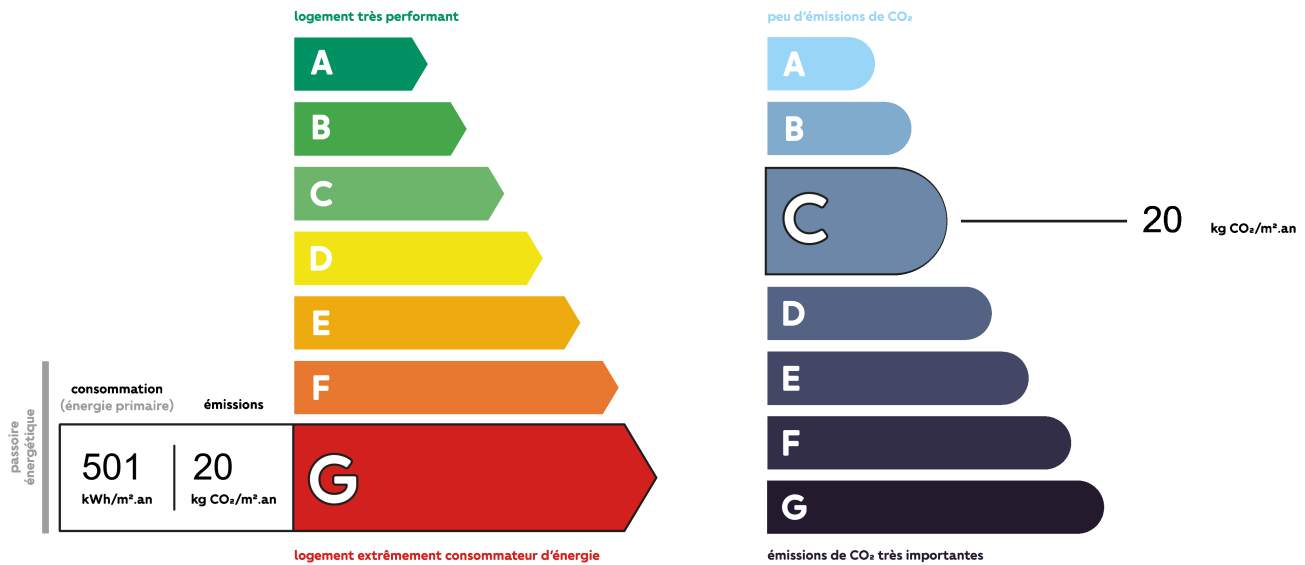
Surfaces

| | |
|-----------------|----------------------|
| Surface | 62.38 m ² |
| Surface terrain | 684 m ² |
| Surface Séjour | 0 m ² |
| Surface cave | 4 m ² |
| Surface garage | 15 m ² |

Autres

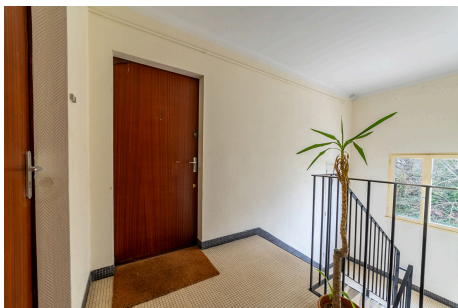
| | |
|--------------------------|---------|
| Ascenseur | Non |
| Grenier | Non |
| Type de stationnement | Couvert |
| Parking borne électrique | Non |
| Fibre optique | Oui |
| Portail électrique | Oui |
| Piscine | Non |
| Accès pmr | Non |
| Climatisation | Non |
| Sous-sol | Non |

Diagnostics



Montant estimé des dépenses annuelles d'énergie pour un usage standard entre 2860 € et 3880 €

Album photos du bien





Cabinet
Pichelin



SAINT-PASQUIER IMMOBILIER - 94 rue des Hauts Pavés - Nantes | 02 40 40 38 56 | contact@pichelin-immobilier.com

DOBRÉE IMMOBILIER - 8 rue Urvoy de Saint Bedan - Nantes | 02 40 69 36 37 | dobree@pichelin-immobilier.com

TOUTES-AIDES IMMOBILIER - 72 boulevard Ernest Dalby - Nantes | 02 555 999 11 | toutesaides@pichelin-immobilier.com

SAINT-JOSEPH IMMOBILIER - 136 rue Bressigny - Angers | 02 21 650 770 | saint-joseph@pichelin-immobilier.com