

Fiche commerciale



744 900€ *

Maison / hôtel particulier, 159,87 m²

*744 900 € *
honoraires inclus.

Dont 24 900 € d'honoraires.

Honoraires : 3.46 % T.T.C
à la charge de l'acquéreur.

RÉFÉRENCE N° . 8966

Nantes Centre - Viarme : idéalement située à deux pas des écoles, des transports, du parc de Capucins, du marché de Talensac et des commerces, maison de caractère pleine de charme, ensoleillée et fonctionnelle. Ce bien de qualité se compose d'une entrée, double réception avec cheminée et cuisine aménagée donnant sur terrasse et beau jardin ouest, 5 chambres, salle de bains, salle d'eau, cave et lingerie. (3.46 % honoraires TTC à la charge de l'acquéreur.)

SAINT-PASQUIER IMMOBILIER - 94 rue des Hauts Pavés - Nantes | 02 40 40 38 56 | contact@pichelin-immobilier.com

DOBRÉE IMMOBILIER - 8 rue Urvoy de Saint Bedan - Nantes | 02 40 69 36 37 | dobree@pichelin-immobilier.com

TOUTES-AIDES IMMOBILIER - 72 boulevard Ernest Dalby - Nantes | 02 555 999 11 | toutesaides@pichelin-immobilier.com

SAINT-JOSEPH IMMOBILIER - 136 rue Bressigny - Angers | 02 21 650 770 | saint-joseph@pichelin-immobilier.com

Caractéristiques du bien

Informations générales

Type de bien Maison / hôtel particulier

Localisation

Etage 0
Mitoyenneté 2 côtés
Accès école 3 min
Accès Bus 5 min
Accès tramway 3 min
Accès gare 10 min

Intérieur

Nombre de pièces 7
Chambre(s) 5
Chambre RDC 1
Salle(s) de bains 1
Salle(s) d'eau 1
W.C 3
Cuisine Amenagée Equipée
Plain-pied Oui
Nombre de niveaux 4
Dalle Mixte
Hauteur sous plafond 2.97 m
Type de chauffage Individuel
Meca. chauffage Radiateur
Mode chauffage Gaz de ville
Etat intérieur Bon
Calme Oui
Clair Oui

Aspects financiers

Charges de copropriété 0 €

Extérieur

Avec jardin Oui
Terrasse(s) 1
Année construction 1910
Couverture Ardoises
Neuf-Ancien Ancien
Standing Bon
Etat général Bon Etat
Vis à vis Non
Construction Pierre
Dernier étage mansarde Oui
Fenêtres Simple et double vitrage
Volets Bois
Isolation Par les murs

Bail

Bail en cours Non

Terrain

EDF Oui
Gaz Oui
Alimentation Gaz De ville raccordé
Eau ville Oui

Pieces

Palier	Description Niveau Surface	avec placard N.C 3.19 m ²
Cave	Niveau Surface	N.C 11.53 m ²
Lingerie	Niveau Surface	N.C 5.23 m ²
Chambre 1	Niveau Surface	N.C 24.83 m ²
Jardin	Niveau Surface	N.C N.C m ²
Entrée	Niveau Surface	N.C 6.12 m ²
Salon	Niveau Surface	N.C 14.46 m ²
Salle à manger	Niveau Surface	N.C 16.65 m ²
Cuisine aménagée	Niveau Surface	N.C 6.7 m ²
WC avec lave-mains	Niveau Surface	N.C 1.15 m ²

Palier 2	Niveau Surface	1 3.76 m ²
Chambre 2	Niveau Surface	1 14.39 m ²
Chambre 3	Description Niveau Surface	avec placard 1 15.37 m ²
Chambre 4	Niveau Surface	1 8.63 m ²
Salle d'eau	Niveau Surface	1 2.11 m ²
W.C.	Niveau Surface	1 1 m ²
Palier 3	Niveau Surface	2 0.78 m ²
Salle de bains avec WC	Description Niveau Surface	4.22 M ² Carrez 2 6.11 m ²
Chambre 5	Description Niveau Surface	18.58 M ² Carrez 2 34.62 m ²

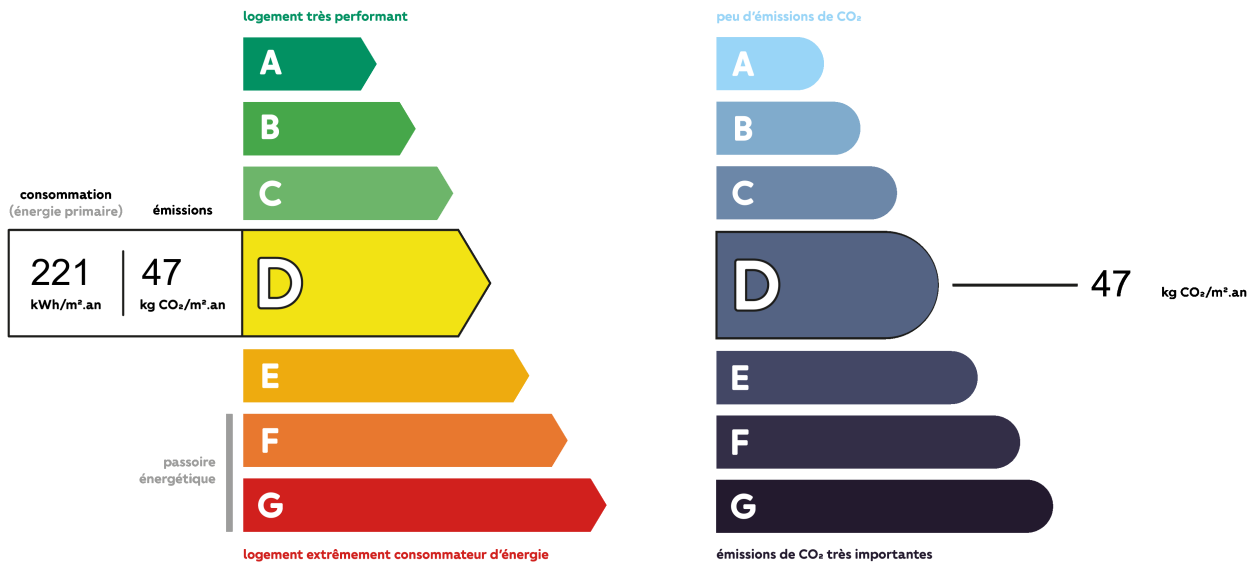
Surfaces

Surface	159.87 m ²
Surface terrain	187 m ²
Surface Séjour	0 m ²

Autres

Ascenseur	Non
Grenier	Non
Parking borne électrique	Non
Fibre optique	Oui
Portail électrique	Non
Piscine	Non
Accès pmr	Non
Climatisation	Non
Sous-sol	Oui

Diagnostics



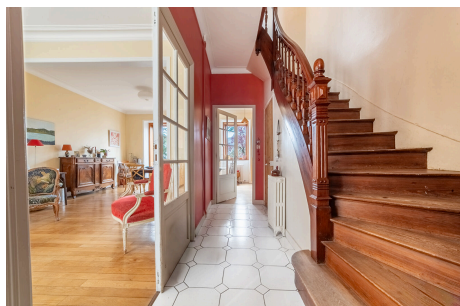
Montant estimé des dépenses annuelles d'énergie pour un usage standard entre 2780 € et 3810 €

Album photos du bien





Cabinet
Pichelin

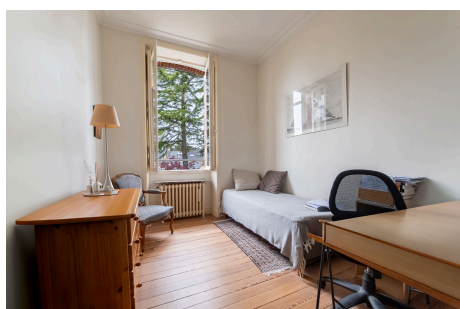


SAINT-PASQUIER IMMOBILIER - 94 rue des Hauts Pavés - Nantes | 02 40 40 38 56 | contact@pichelin-immobilier.com

DOBRÉE IMMOBILIER - 8 rue Urvoy de Saint Bedan - Nantes | 02 40 69 36 37 | dobree@pichelin-immobilier.com

TOUTES-AIDES IMMOBILIER - 72 boulevard Ernest Dalby - Nantes | 02 555 999 11 | toutesaides@pichelin-immobilier.com

SAINT-JOSEPH IMMOBILIER - 136 rue Bressigny - Angers | 02 21 650 770 | saint-joseph@pichelin-immobilier.com



SAINT-PASQUIER IMMOBILIER - 94 rue des Hauts Pavés - Nantes | 02 40 40 38 56 | contact@pichelin-immobilier.com

DOBRÉE IMMOBILIER - 8 rue Urvoy de Saint Bedan - Nantes | 02 40 69 36 37 | dobree@pichelin-immobilier.com

TOUTES-AIDES IMMOBILIER - 72 boulevard Ernest Dalby - Nantes | 02 555 999 11 | toutesaides@pichelin-immobilier.com

SAINT-JOSEPH IMMOBILIER - 136 rue Bressigny - Angers | 02 21 650 770 | saint-joseph@pichelin-immobilier.com