

Fiche commerciale



549 990€ *
Maison / hôtel particulier, 152,08 m²

549 990 €
honoraires inclus.

Dont 24 390 € d'honoraires.

Honoraires : 4.64 % T.T.C
à la charge de l'acquéreur.

RÉFÉRENCE N° 9011

Nantes Pont du Cens Rare, au calme absolu, à deux pas des transports, des commerces et des écoles, maison neuve de 152 m² construite en 2025, sous garantie décennale et dommage ouvrage. Ornant une magnifique parcelle de 611 m², ce bien actuellement à usage de bureaux bénéficie de 2 grands jardins et de nombreuses places de parkings/. Après quelques aménagements, ce bien de qualité comportera: entrée avec placard, vaste réception et cuisine équipée de plain pied sur 2 jardins, 4 chambres dont une au rez-de-chaussée, salle de bains,, salle d'eau, 2 WC, terrasses et parkings... Un accès PMR complète ce bien! (4.64 % honoraires TTC à la charge de l'acquéreur.)

SAINT-PASQUIER IMMOBILIER - 94 rue des Hauts Pavés - Nantes | 02 40 40 38 56 | contact@pichelin-immobilier.com

DOBRÉE IMMOBILIER - 8 rue Urvoy de Saint Bedan - Nantes | 02 40 69 36 37 | dobree@pichelin-immobilier.com

TOUTES-AIDES IMMOBILIER - 72 boulevard Ernest Dalby - Nantes | 02 555 999 11 | toutesaides@pichelin-immobilier.com

SAINT-JOSEPH IMMOBILIER - 136 rue Bressigny - Angers | 02 21 650 770 | saint-joseph@pichelin-immobilier.com

Caractéristiques du bien

Informations générales

Type de bien Maison / hôtel particulier

Localisation

Etage 1
Mitoyenneté 2 côtés
Accès école 5 min
Accès Bus 3 min
Accès tramway 10 min
Accès gare 15 min

Intérieur

Nombre de pièces 6
Chambre(s) 4
Chambre RDC 1
Salle(s) de bains 1
Salle(s) d'eau 1
W.C 2
Cuisine Amenagée Equipée
Plain-pied Oui
Nombre de niveaux 1
Dalle Béton
Hauteur sous plafond 2.6 m
Type de chauffage Individuel
Meca. chauffage Au Sol
Mode chauffage Pompe à chaleur air-air
Etat intérieur Somptueux
Calme Oui
Clair Oui

Aspects financiers

Charges de copropriété 0 €

Extérieur

Avec jardin Oui
Terrasse(s) 2
Année construction 2025
Couverture Zinc
Neuf-Ancien Neuf
Standing Grand standing
Etat général Excellent
Vis à vis Non
Construction Parpaing
Dernier étage mansarde Non
Fenêtres Aluminium Double Vitrage
Volets Roulants électriques
Isolation Par le toit et les murs

Bail

Bail en cours Non

Terrain

EDF Oui
Gaz Non
Eau ville Oui

Pieces

Jardin avant	Niveau Surface	N.C N.C m ²
Jardin	Niveau Surface	N.C N.C m ²
Parking	Niveau Surface	N.C 7 m ²
Bureau	Niveau Surface	N.C 26.5 m ²
Bureau 2	Niveau Surface	N.C 12.2 m ²
Bureau 3	Niveau Surface	N.C 13.7 m ²
Rangement	Niveau Surface	N.C 1.96 m ²
Entrée	Niveau Surface	N.C 17.41 m ²
Sanitaires	Niveau Surface	N.C 10 m ²
Cuisine	Niveau Surface	N.C 10.71 m ²
Bureau 4	Niveau Surface	N.C 10.2 m ²

Palier	Niveau	1
	Surface	14.43 m ²
<hr/>		
Bureau 5	Niveau	1
	Surface	9.94 m ²
<hr/>		
Bureau 6	Niveau	1
	Surface	9.04 m ²
<hr/>		
Bureau 7	Niveau	1
	Surface	15.99 m ²
<hr/>		
Terrasse	Niveau	1
	Surface	11.79 m ²
<hr/>		

Surfaces

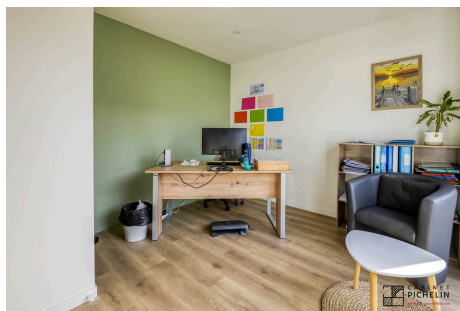
Surface	152.08 m ²
Surface terrain	611 m ²
Surface Séjour	0 m ²

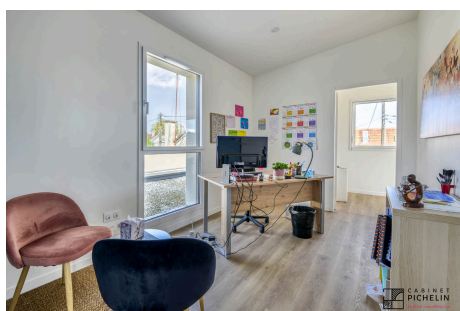
Autres

Ascenseur	Non
Grenier	Non
Type de stationnement	Extérieur et couvert
Parking borne électrique	Non
Fibre optique	Oui
Portail électrique	Non
Piscine	Non
Accès pmr	Oui
Climatisation	Non
Sous-sol	Non

Diagnostics

Album photos du bien







SAINT-PASQUIER IMMOBILIER - 94 rue des Hauts Pavés - Nantes | 02 40 40 38 56 | contact@pichelin-immobilier.com

DOBRÉE IMMOBILIER - 8 rue Urvoy de Saint Bedan - Nantes | 02 40 69 36 37 | dobree@pichelin-immobilier.com

TOUTES-AIDES IMMOBILIER - 72 boulevard Ernest Dalby - Nantes | 02 555 999 11 | toutesaides@pichelin-immobilier.com

SAINT-JOSEPH IMMOBILIER - 136 rue Bressigny - Angers | 02 21 650 770 | saint-joseph@pichelin-immobilier.com