

Fiche commerciale



618 800€ *
Maison / hôtel particulier, 190 m²

618 800 €
honoraires inclus.

Dont 23 800 € d'honoraires.

Honoraires : 4.5 % T.T.C
à la charge de l'acquéreur.

RÉFÉRENCE N°. 8725

Nantes - Monselet : au calme, à deux pas des écoles, des transports, des commerces, du parc de Procé et de toutes commodités, très belle maison pleine de charme, en retrait de la rue, baignée de soleil doté d'un emplacement d'exception et d'un ensoleillement optimal. Ce bien de qualité bénéficiant d'un vaste garage se compose de : Entrée avec rangements, vaste réception sur parquets, cuisine équipée, 5 chambres, bureau, salle de bains, salle d'eau et 3 WC. En annexe : garage, cave et atelier. (4.00 % honoraires TTC à la charge de l'acquéreur.)

SAINT-PASQUIER IMMOBILIER - 94 rue des Hauts Pavés - Nantes | 02 40 40 38 56 | contact@pichelin-immobilier.com

DOBRÉE IMMOBILIER - 8 rue Urvoy de Saint Bedan - Nantes | 02 40 69 36 37 | dobree@pichelin-immobilier.com

TOUTES-AIDES IMMOBILIER - 72 boulevard Ernest Dalby - Nantes | 02 555 999 11 | toutesaides@pichelin-immobilier.com

SAINT-JOSEPH IMMOBILIER - 136 rue Bressigny - Angers | 02 21 650 770 | saint-joseph@pichelin-immobilier.com

Caractéristiques du bien

Informations générales

Type de bien Maison / hôtel particulier

Localisation

Etage 0
Mitoyenneté 2 côtés
Accès école 6 min
Accès Bus 1 min
Accès tramway 7 min
Accès gare 20 min

Intérieur

Nombre de pièces 7
Chambre(s) 5
Chambre RDC 1
Salle(s) de bains 3
W.C 3
Cuisine Amenagée Equipée
Nombre de niveaux 3
Dalle Bois
Type de chauffage Individuel
Meca. chauffage Radiateur
Mode chauffage Gaz
Etat intérieur Très bon
Calme Oui
Clair Oui

Aspects financiers

Charges de copropriété 0 €

Extérieur

Avec jardin Oui
Terrasse(s) 1
Année construction 1930
Couverture Tuiles
Neuf-Ancien Ancien
Standing Bon
Etat général Très bon état
Vis à vis Non
Construction Pierre
Fenêtres Bois double vitrage
Volets Métallique
Isolation Oui

Bail

Bail en cours Non

Terrain

EDF Oui
Gaz Oui
Eau ville Oui

Pieces

Entrée	Niveau Surface	N.C 12.88 m ²
Bureau	Niveau Surface	N.C 16.52 m ²
Pièce	Description Niveau Surface	milieu N.C 13.32 m ²
Salle de bains avec WC	Niveau Surface	N.C 5.2 m ²
Chambre 1	Niveau Surface	N.C 8.62 m ²
	Description Niveau Surface	Total : 56.54 m ² N.C N.C m ²
Palier	Niveau Surface	1 7.15 m ²
Chambre 2	Niveau Surface	1 14.86 m ²
Salle de bains	Niveau Surface	1 3.89 m ²
W.C.	Niveau Surface	1 1.44 m ²
Cuisine	Niveau Surface	1 15.06 m ²

Salon	Niveau Surface	1 36.11 m ²
2	Description Niveau Surface	Total : 78.51 m ² 1 N.C m ²
Palier 2	Niveau Surface	2 2.22 m ²
Chambre 3	Niveau Surface	2 14.8 m ²
Chambre 4	Niveau Surface	2 13.97 m ²
Chambre 5	Niveau Surface	2 12.34 m ²
Salle de bains avec WC 2	Niveau Surface	2 8.71 m ²
Grenier	Niveau Surface	2 3.2 m ²
3	Description Niveau Surface	Total : 55.24 m ² 2 N.C m ²
Buanderie	Niveau Surface	N.C 12.7 m ²
Garage	Niveau Surface	N.C 20.8 m ²

Cave

Niveau
Surface

N.C
10.68 m²

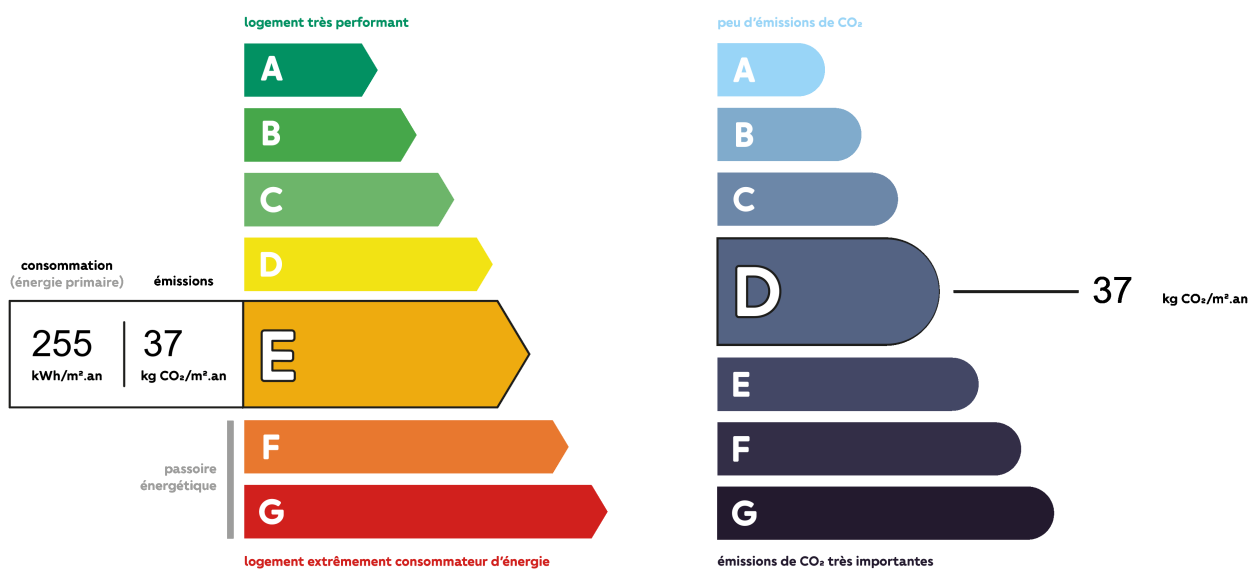
Surfaces

Surface	190 m ²
Surface terrain	175 m ²
Surface Séjour	0 m ²
Surface cave	10.68 m ²
Surface garage	20 m ²

Autres

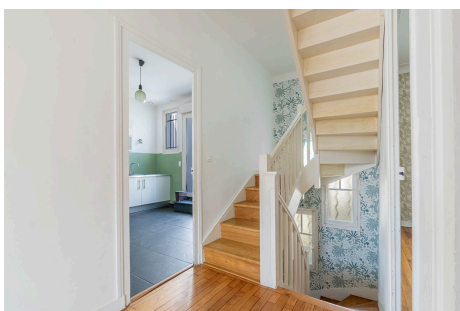
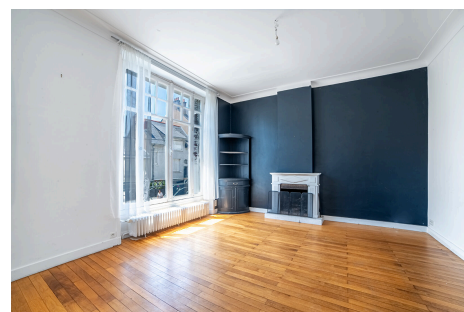
Ascenseur	Non
Grenier	Oui
Type de stationnement	Garage fermé
Parking borne électrique	Non
Fibre optique	Non
Portail électrique	Non
Piscine	Non
Accès pmr	Non
Climatisation	Non
Sous-sol	Non

Diagnostics



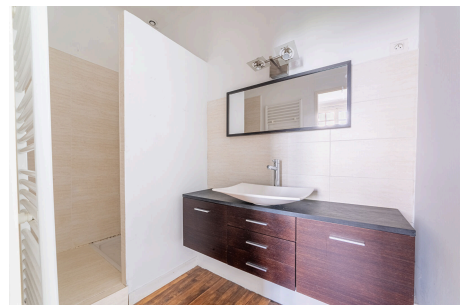
Montant estimé des dépenses annuelles d'énergie pour un usage standard entre 3350 € et 4532 €

Album photos du bien





Cabinet
Pichelin



SAINT-PASQUIER IMMOBILIER - 94 rue des Hauts Pavés - Nantes | 02 40 40 38 56 | contact@pichelin-immobilier.com

DOBRÉE IMMOBILIER - 8 rue Urvoy de Saint Bedan - Nantes | 02 40 69 36 37 | dobree@pichelin-immobilier.com

TOUTES-AIDES IMMOBILIER - 72 boulevard Ernest Dalby - Nantes | 02 555 999 11 | toutesaides@pichelin-immobilier.com

SAINT-JOSEPH IMMOBILIER - 136 rue Bressigny - Angers | 02 21 650 770 | saint-joseph@pichelin-immobilier.com