

Fiche commerciale



649 900€ *

Maison / hôtel particulier, 119,62 m²

*649 900 € *
honoraires inclus.

Dont 24 900 € d'honoraires.

Honoraires : 3.98 % T.T.C
à la charge de l'acquéreur.

RÉFÉRENCE N° 8928

Nantes - Perverie : Idéalement située, à deux pas des écoles, des transport et des commerces, maison des années 30 entièrement rénovée par architecte aux prestations haut de gamme donnant sur beau jardin ouest sans vis-à-vis. Ce bien de qualité, intégralement résolu bénéficie en plus d'une suite parentale au rez-de-chaussée et se compose de : Entrée avec rangements, vaste réception avec cuisine ouverte aménagée sur mesure et équipée, 4 chambres dont une de plain-pied avec salle d'eau, salle de bains et 2 WC. En annexe : garage fermé (3.98 % honoraires TTC à la charge de l'acquéreur.)

SAINT-PASQUIER IMMOBILIER - 94 rue des Hauts Pavés - Nantes | 02 40 40 38 56 | contact@pichelin-immobilier.com

DOBRÉE IMMOBILIER - 8 rue Urvoy de Saint Bedan - Nantes | 02 40 69 36 37 | dobree@pichelin-immobilier.com

TOUTES-AIDES IMMOBILIER - 72 boulevard Ernest Dalby - Nantes | 02 555 999 11 | toutesaides@pichelin-immobilier.com

SAINT-JOSEPH IMMOBILIER - 136 rue Bressigny - Angers | 02 21 650 770 | saint-joseph@pichelin-immobilier.com

Caractéristiques du bien

Informations générales

Type de bien Maison / hôtel particulier

Localisation

Etage 0
Mitoyenneté 2 côtés
Accès école 2 min
Accès Bus 3 min
Accès tramway 5 min
Accès gare 15 min

Intérieur

Nombre de pièces 6
Chambre(s) 4
Chambre RDC 1
Salle(s) de bains 1
Salle(s) d'eau 1
W.C 2
Cuisine Amenagée Equipée
Plain-pied Oui
Nombre de niveaux 2
Dalle Mixte
Hauteur sous plafond 2.55 m
Type de chauffage Individuel
Meca. chauffage Radiateur
Mode chauffage Chauffage de ville
Etat intérieur Excellent
Calme Oui
Clair Oui

Aspects financiers

Charges de copropriété 0 €

Extérieur

Avec jardin Oui
Terrasse(s) 1
Année construction 1930
Couverture Tuiles
Neuf-Ancien Ancien
Standing Grand standing
Etat général Excellent
Vis à vis Non
Construction Béton
Fenêtres PVC Double Vitrage
Volets Electrique - PVC
Isolation Par le toit et les murs

Bail

Bail en cours Non

Terrain

EDF Oui
Gaz Oui
Alimentation Gaz De ville raccordé
Eau ville Oui

Pieces

Entrée	Niveau Surface	N.C 2.81 m ²
W.C.	Niveau Surface	N.C 1.61 m ²
Séjour-Cuisine	Niveau Surface	N.C 42.39 m ²
Chambre 1	Niveau Surface	N.C 15.82 m ²
Salle d'eau	Niveau Surface	N.C 3.49 m ²
Palier	Niveau Surface	1 6.82 m ²
Chambre 2	Niveau Surface	1 14.34 m ²
Placard	Niveau Surface	1 2.26 m ²
Chambre 3	Niveau Surface	1 11.85 m ²
W.C. 2	Niveau Surface	1 3.49 m ²
Salle de bains	Niveau Surface	1 4.61 m ²

Chambre 4

Niveau
Surface

1
10.13 m²

Garage

Niveau
Surface

N.C
12.72 m²

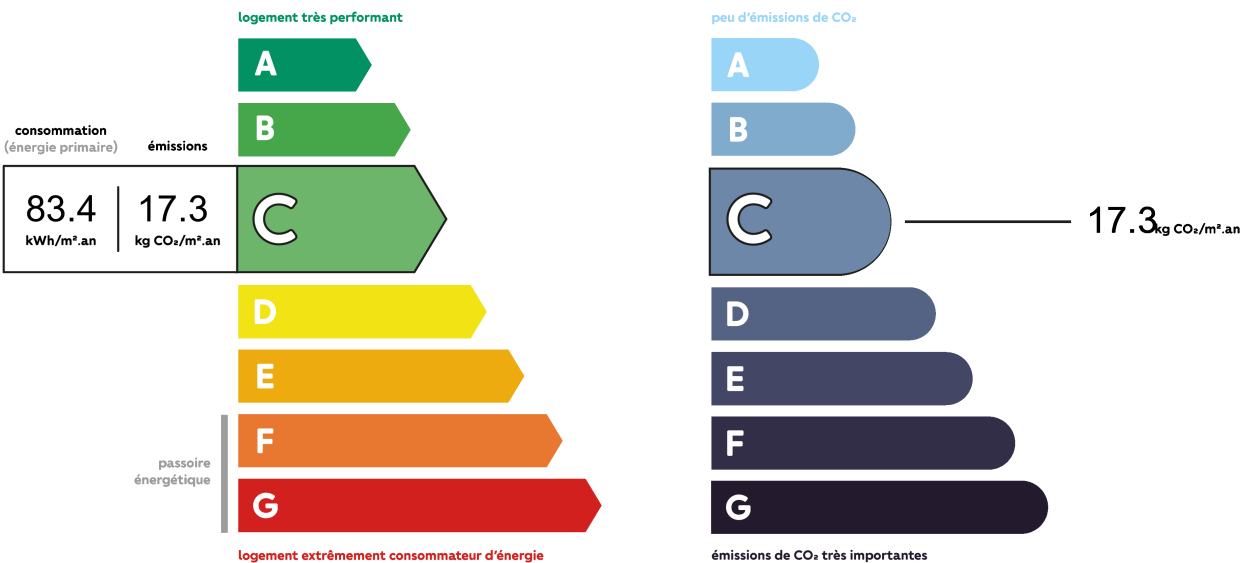
Surfaces

Surface 119.62 m²
Surface terrain 190 m²
Surface Séjour 0 m²
Surface garage 12 m²

Autres

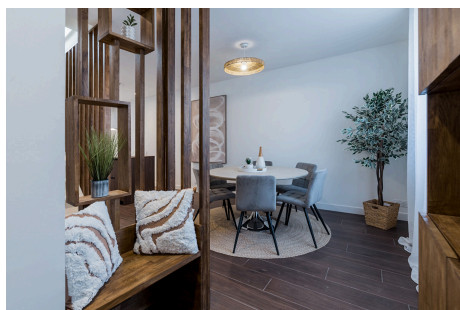
Ascenseur Non
Grenier Oui
Type de stationnement Garage fermé
Parking borne électrique Non
Fibre optique Oui
Portail électrique Oui
Piscine Non
Accès pmr Non
Climatisation Non
Sous-sol Non

Diagnostics



Montant estimé des dépenses annuelles d'énergie pour un usage standard entre 1030 € et 1410 €

Album photos du bien







Cabinet
Pichelin



SAINT-PASQUIER IMMOBILIER - 94 rue des Hauts Pavés - Nantes | 02 40 40 38 56 | contact@pichelin-immobilier.com

DOBRÉE IMMOBILIER - 8 rue Urvoy de Saint Bedan - Nantes | 02 40 69 36 37 | dobree@pichelin-immobilier.com

TOUTES-AIDES IMMOBILIER - 72 boulevard Ernest Dalby - Nantes | 02 555 999 11 | toutesaides@pichelin-immobilier.com

SAINT-JOSEPH IMMOBILIER - 136 rue Bressigny - Angers | 02 21 650 770 | saint-joseph@pichelin-immobilier.com