



Cabinet  
Pichelin

# Fiche commerciale



**995€ / mois**  
Appartement, 90 m<sup>2</sup>

Dont 97 € de charge.

Honoraires TTC : 1188,54 €

Dépôt de garantie : 898 €

**SAINT-PASQUIER IMMOBILIER** - 94 rue des Hauts Pavés - Nantes | 02 40 40 38 56 | [contact@pichelin-immobilier.com](mailto:contact@pichelin-immobilier.com)

**DOBRÉE IMMOBILIER** - 8 rue Urvoy de Saint Bedan - Nantes | 02 40 69 36 37 | [dobree@pichelin-immobilier.com](mailto:dobree@pichelin-immobilier.com)

**TOUTES-AIDES IMMOBILIER** - 72 boulevard Ernest Dalby - Nantes | 02 555 999 11 | [toutesaides@pichelin-immobilier.com](mailto:toutesaides@pichelin-immobilier.com)

**SAINT-JOSEPH IMMOBILIER** - 136 rue Bressigny - Angers | 02 21 650 770 | [saint-joseph@pichelin-immobilier.com](mailto:saint-joseph@pichelin-immobilier.com)

RÉFÉRENCE N° 1656

**Nantes Saint Pasquier - Au pied du tramway, au calme, dans un immeuble récent, T3 en bon état offrant 90 m2 : vaste salon 46 m2, cuisine aménagée et équipée (plaques à induction, four, lave-vaisselle, réfrigérateur, hotte), 2 chambres sur parquet donnant sur rue au calme, salle de bains, WC. Local vélos.**

**Les provisions pour charges mensuelles comprennent charges locatives, eau et ordures ménagères.**

**Les informations sur les risques auxquels ce bien est exposé sont disponibles sur le site Géorisques : [www. georisques. gov. fr](http://www.georisques.gouv.fr)**

**SAINT-PASQUIER IMMOBILIER** - 94 rue des Hauts Pavés - Nantes | 02 40 40 38 56 | [contact@pichelin-immobilier.com](mailto:contact@pichelin-immobilier.com)

**DOBRÉE IMMOBILIER** - 8 rue Urvoy de Saint Bedan - Nantes | 02 40 69 36 37 | [dobree@pichelin-immobilier.com](mailto:dobree@pichelin-immobilier.com)

**TOUTES-AIDES IMMOBILIER** - 72 boulevard Ernest Dalby - Nantes | 02 555 999 11 | [toutesaides@pichelin-immobilier.com](mailto:toutesaides@pichelin-immobilier.com)

**SAINT-JOSEPH IMMOBILIER** - 136 rue Bressigny - Angers | 02 21 650 770 | [saint-joseph@pichelin-immobilier.com](mailto:saint-joseph@pichelin-immobilier.com)

## Caractéristiques du bien

### Informations générales

**Type de bien** Appartement

### Localisation

**Etage** 1  
**Mitoyenneté** N.C  
**Accès école** N.C min  
**Accès Bus** N.C min  
**Accès tramway** N.C min  
**Accès gare** N.C min

### Intérieur

**Nombre de pièces** 4  
**Chambre(s)** 2  
**Chambre RDC** N.C  
**Salle(s) de bains** 1  
**Salle(s) d'eau** N.C  
**W.C** N.C  
**Cuisine** N.C  
**Plain-pied** N.C  
**Nombre de niveaux** N.C  
**Hauteur sous plafond** N.C m  
**Type de chauffage** Individuel  
**Meca. chauffage** Convecteur  
**Mode chauffage** électricité  
**Etat intérieur** N.C  
**Calme** N.C

### Aspects financiers

**Charges de copropriété** 0 €

### Extérieur

**Avec jardin** N.C  
**Balcon(s)** Non  
**Terrasse(s)** Non  
**Année construction** 1960  
**Couverture** N.C  
**Neuf-Ancien** N.C  
**Standing** N.C  
**Etat général** N.C  
**Vis à vis** N.C  
**Construction** N.C  
**Fenêtres** N.C  
**Volets** N.C

### Bail

**Bail en cours** Oui  
**Date de disponibilité** Date de disponibilité :  
01/05/2026

### Terrain

**Gaz** Non

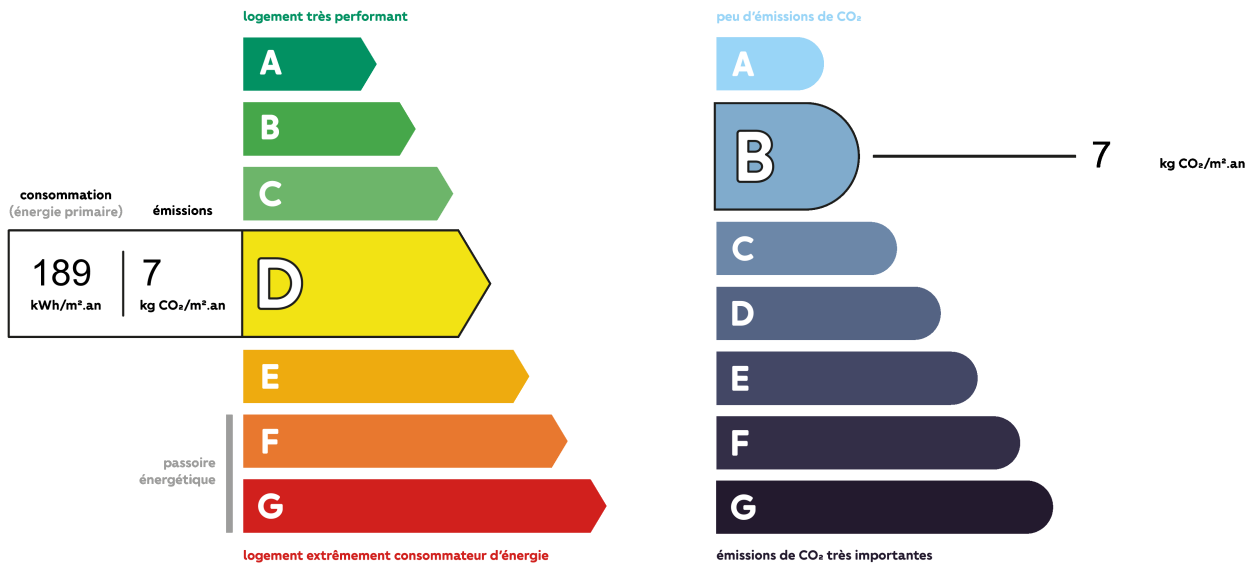
## Surfaces

Surface	90 m <sup>2</sup>
Surface terrain	N.C m <sup>2</sup>
Surface Séjour	N.C m <sup>2</sup>
Surface cave	N.C m <sup>2</sup>
Surface garage	N.C m <sup>2</sup>

## Autres

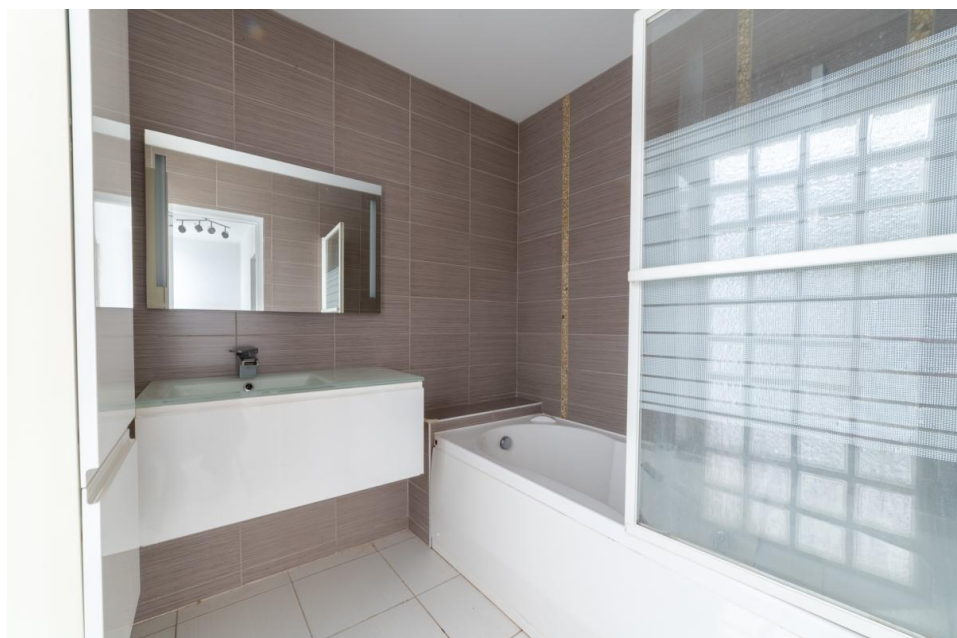
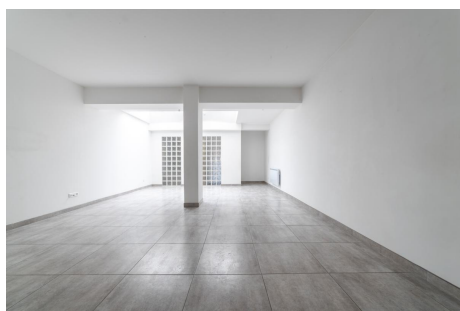
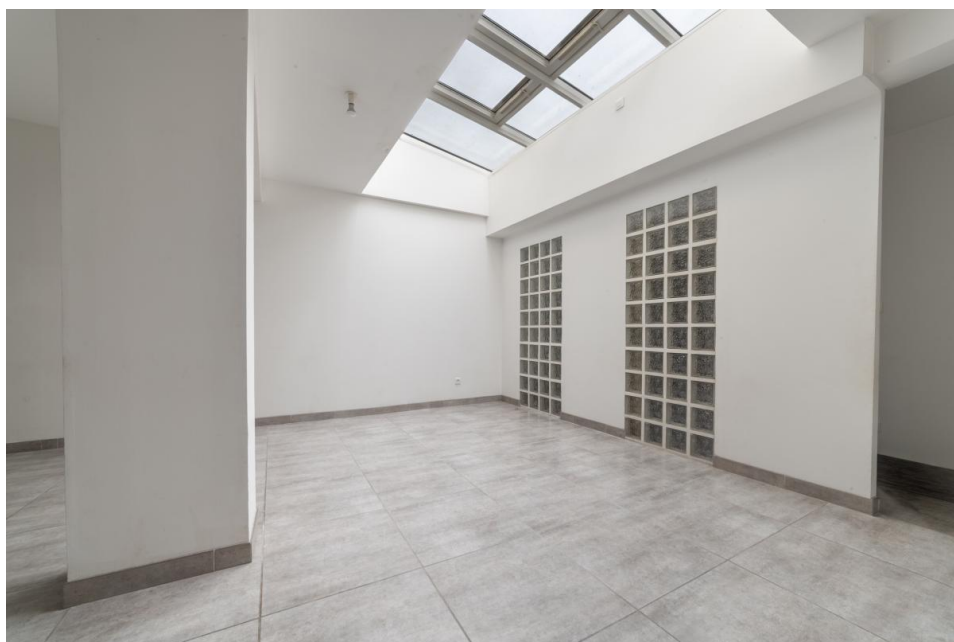
Ascenseur	Non
Grenier	Non
Type de stationnement	N.C
Parking borne électrique	Non
Fibre optique	Oui
Portail électrique	N.C
Piscine	N.C
Accès pmr	Non
Climatisation	Non
Sous-sol	N.C

## Diagnostics



Montant estimé des dépenses annuelles d'énergie pour un usage standard entre 1270 € et 1760 €

## Album photos du bien





Cabinet  
Pichelin



**SAINT-PASQUIER IMMOBILIER** - 94 rue des Hauts Pavés - Nantes | 02 40 40 38 56 | [contact@pichelin-immobilier.com](mailto:contact@pichelin-immobilier.com)

**DOBRÉE IMMOBILIER** - 8 rue Urvoy de Saint Bedan - Nantes | 02 40 69 36 37 | [dobree@pichelin-immobilier.com](mailto:dobree@pichelin-immobilier.com)

**TOUTES-AIDES IMMOBILIER** - 72 boulevard Ernest Dalby - Nantes | 02 555 999 11 | [toutesaides@pichelin-immobilier.com](mailto:toutesaides@pichelin-immobilier.com)

**SAINT-JOSEPH IMMOBILIER** - 136 rue Bressigny - Angers | 02 21 650 770 | [saint-joseph@pichelin-immobilier.com](mailto:saint-joseph@pichelin-immobilier.com)