

Fiche commerciale



SAINT-PASQUIER IMMOBILIER - 94 rue des Hauts Pavés - Nantes | 02 40 40 38 56 | contact@pichelin-immobilier.com

DOBRÉE IMMOBILIER - 8 rue Urvoy de Saint Bedan - Nantes | 02 40 69 36 37 | dobree@pichelin-immobilier.com

TOUTES-AIDES IMMOBILIER - 72 boulevard Ernest Dalby - Nantes | 02 555 999 11 | toutesaides@pichelin-immobilier.com

SAINT-JOSEPH IMMOBILIER - 136 rue Bressigny - Angers | 02 21 650 770 | saint-joseph@pichelin-immobilier.com

RÉFÉRENCE N° 1725

Nantes Gaudinière

Au pied de la Vallée du Cens, au 9ème et dernier étage d'une résidence de standing, T4 meublé offrant : entrée, salon-séjour donnant sur balcon sud-ouest sans vis-à-vis et vue sur parc, cuisine équipée, loggia, 3 chambres dont une avec placard, salle de bains et WC.

Un garage fermé, un local vélos et une cave complètent ce bien de qualité très ensoleillé.

Les provisions pour charges comprennent : charges locatives, chauffage, eau et ordures ménagères.

Les informations sur les risques auxquels ce bien est exposé sont disponibles sur le site Géorisques : [www. georisques. gov. fr](http://www.georisques.gouv.fr)

SAINT-PASQUIER IMMOBILIER - 94 rue des Hauts Pavés - Nantes | 02 40 40 38 56 | contact@pichelin-immobilier.com

DOBRÉE IMMOBILIER - 8 rue Urvoy de Saint Bedan - Nantes | 02 40 69 36 37 | dobree@pichelin-immobilier.com

TOUTES-AIDES IMMOBILIER - 72 boulevard Ernest Dalby - Nantes | 02 555 999 11 | toutesaides@pichelin-immobilier.com

SAINT-JOSEPH IMMOBILIER - 136 rue Bressigny - Angers | 02 21 650 770 | saint-joseph@pichelin-immobilier.com

Caractéristiques du bien

Informations générales

Type de bien Appartement

Localisation

Etage 9
Mitoyenneté N.C
Accès école N.C min
Accès Bus N.C min
Accès tramway N.C min
Accès gare N.C min

Intérieur

Nombre de pièces 4
Chambre(s) 3
Chambre RDC N.C
Salle(s) de bains 1
Salle(s) d'eau N.C
W.C N.C
Cuisine N.C
Plain-pied N.C
Nombre de niveaux N.C
Hauteur sous plafond N.C m
Type de chauffage Collectif
Meca. chauffage radiateur
Mode chauffage N.C
Etat intérieur N.C
Calme N.C

Aspects financiers

Charges de copropriété 0 €

Extérieur

Avec jardin N.C
Balcon(s) 1
Terrasse(s) Non
Année construction 1962
Couverture N.C
Neuf-Ancien N.C
Standing N.C
Etat général N.C
Vis à vis N.C
Construction N.C
Fenêtres N.C
Volets N.C

Bail

Bail en cours Oui
Date de disponibilité Date de disponibilité :
01/06/2026

Terrain

Gaz Non

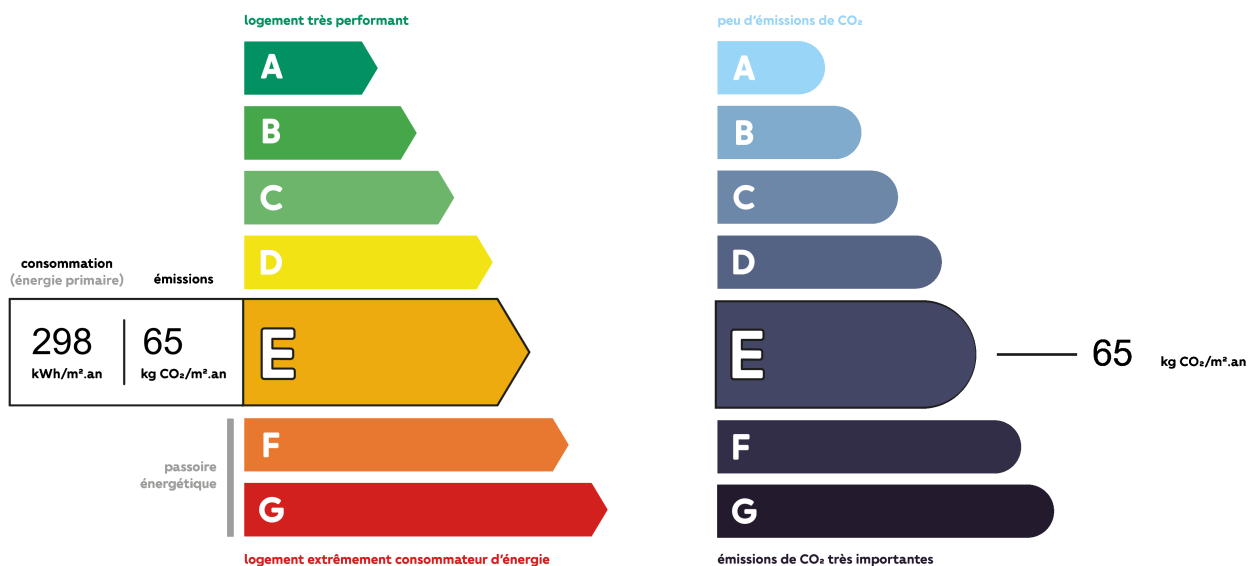
Surfaces

Surface	64 m ²
Surface terrain	N.C m ²
Surface Séjour	14 m ²
Surface cave	N.C m ²
Surface garage	N.C m ²

Autres

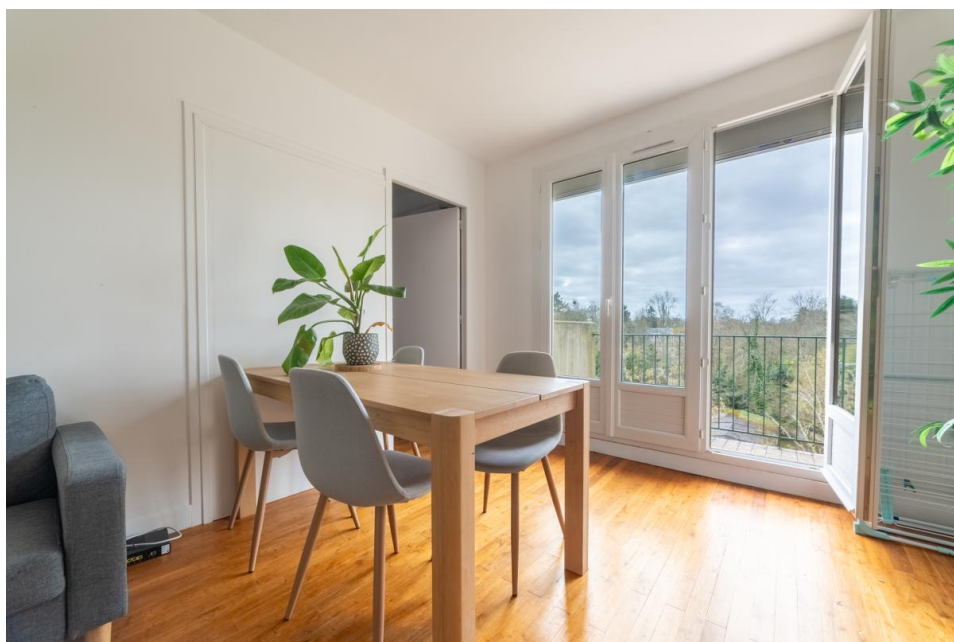
Ascenseur	Oui
Grenier	Non
Type de stationnement	N.C
Parking borne électrique	Non
Fibre optique	Oui
Portail électrique	N.C
Piscine	N.C
Accès pmr	Non
Climatisation	Non
Sous-sol	N.C

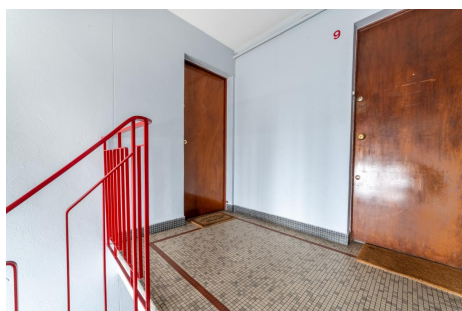
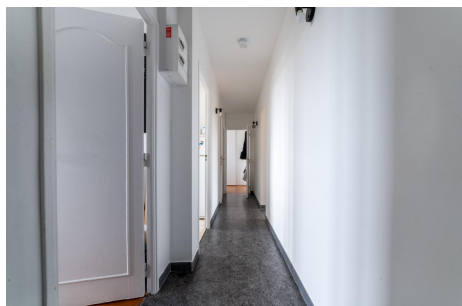
Diagnostics



Montant estimé des dépenses annuelles d'énergie pour un usage standard entre 1020 € et 1430 €

Album photos du bien







Cabinet
Pichelin



SAINT-PASQUIER IMMOBILIER - 94 rue des Hauts Pavés - Nantes | 02 40 40 38 56 | contact@pichelin-immobilier.com

DOBRÉE IMMOBILIER - 8 rue Urvoy de Saint Bedan - Nantes | 02 40 69 36 37 | dobree@pichelin-immobilier.com

TOUTES-AIDES IMMOBILIER - 72 boulevard Ernest Dalby - Nantes | 02 555 999 11 | toutesaides@pichelin-immobilier.com

SAINT-JOSEPH IMMOBILIER - 136 rue Bressigny - Angers | 02 21 650 770 | saint-joseph@pichelin-immobilier.com