



CABINET
PICHELIN

pichelin-immobilier.com

Fiche commerciale



435€ / mois
Appartement, 60 m²

Dont 85 € de charge.

Honoraires TTC : 350 €

Dépôt de garantie : 350 €

SAINT-PASQUIER IMMOBILIER - 94 rue des Hauts Pavés - Nantes | 02 40 40 38 56 | contact@pichelin-immobilier.com

DOBRÉE IMMOBILIER - 8 rue Urvoy de Saint Bedan - Nantes | 02 40 69 36 37 | dobree@pichelin-immobilier.com

TOUTES-AIDES IMMOBILIER - 72 boulevard Ernest Dalby - Nantes | 02 555 999 11 | toutesaides@pichelin-immobilier.com

SAINT-JOSEPH IMMOBILIER - 136 rue Bressigny - Angers | 02 21 650 770 | saint-joseph@pichelin-immobilier.com



CABINET
PICHELIN

pichelin-immobilier.com

RÉFÉRENCE N° 1594

Nantes Petit-Port Facultés,

Au calme absolu d'une résidence de bon standing bénéficiant d'un environnement verdoyant, chambre dans beau T4 meublé entièrement rénové, ensoleillé et fonctionnel, offrant : entrée, réception avec cuisine équipée ouverte donnant sur balcon avec vue sur jardin, 3 belles chambres avec placard, salle d'eau et WC.

Une cave et un parking complètent ce bien de qualité.

Les provisions pour charges mensuelles comprennent : électricité privative, charges locatives, eau et ordures ménagères.

Les informations sur les risques auxquels ce bien est exposé sont disponibles sur le site Géorisques : [www. georisques. gouv. fr](http://www.georisques.gouv.fr)

SAINT-PASQUIER IMMOBILIER - 94 rue des Hauts Pavés - Nantes | 02 40 40 38 56 | contact@pichelin-immobilier.com

DOBRÉE IMMOBILIER - 8 rue Urvoy de Saint Bedan - Nantes | 02 40 69 36 37 | dobree@pichelin-immobilier.com

TOUTES-AIDES IMMOBILIER - 72 boulevard Ernest Dalby - Nantes | 02 555 999 11 | toutesaides@pichelin-immobilier.com

SAINT-JOSEPH IMMOBILIER - 136 rue Bressigny - Angers | 02 21 650 770 | saint-joseph@pichelin-immobilier.com

Caractéristiques du bien

Informations générales

Type de bien Appartement

Localisation

Etage N.C
Mitoyenneté N.C
Accès école N.C min
Accès Bus N.C min
Accès tramway N.C min
Accès gare N.C min

Intérieur

Nombre de pièces 4
Chambre(s) 3
Chambre RDC N.C
Salle(s) de bains N.C
Salle(s) d'eau 1
W.C N.C
Cuisine N.C
Plain-pied N.C
Nombre de niveaux N.C
Hauteur sous plafond N.C m
Type de chauffage Individuel
Meca. chauffage Convecteur
Mode chauffage électricité
Etat intérieur N.C
Calme N.C

Aspects financiers

Charges de copropriété 0 €

Extérieur

Avec jardin N.C
Balcon(s) 1
Terrasse(s) Non
Année construction N.C
Couverture N.C
Neuf-Ancien N.C
Standing N.C
Etat général N.C
Vis à vis N.C
Construction N.C
Fenêtres N.C
Volets N.C

Bail

Bail en cours Non
Date de disponibilité Date de disponibilité :
13/12/2025

Terrain

Gaz Non

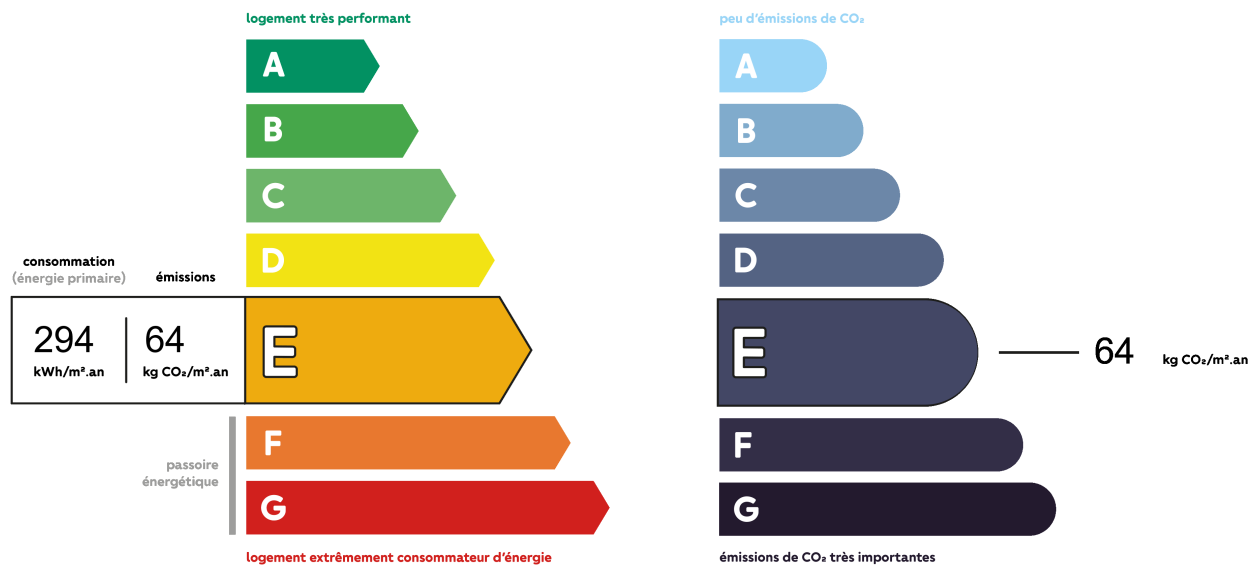
Surfaces

Surface	60 m²
Surface terrain	N.C m²
Surface Séjour	21 m²
Surface cave	N.C m²
Surface garage	N.C m²

Autres

Ascenseur	Oui
Grenier	Non
Type de stationnement	N.C
Parking borne électrique	Non
Fibre optique	Oui
Portail électrique	N.C
Piscine	N.C
Accès pmr	Non
Climatisation	Non
Sous-sol	N.C

Diagnostics



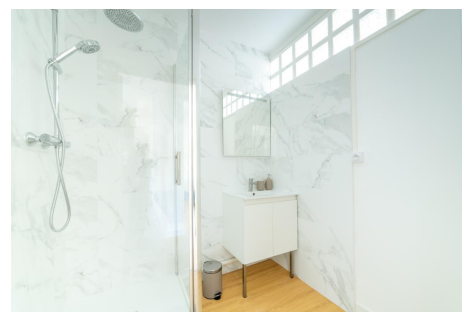
Montant estimé des dépenses annuelles d'énergie pour un usage standard entre 1600 € et 2210 €



CABINET
PICHELIN

pichelin-immobilier.com

Album photos du bien



SAINT-PASQUIER IMMOBILIER - 94 rue des Hauts Pavés - Nantes | 02 40 40 38 56 | contact@pichelin-immobilier.com

DOBRÉE IMMOBILIER - 8 rue Urvoy de Saint Bedan - Nantes | 02 40 69 36 37 | dobree@pichelin-immobilier.com

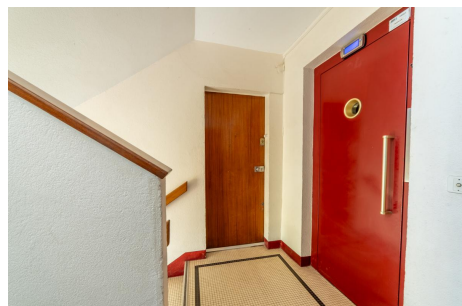
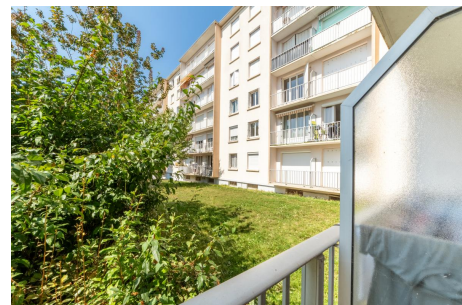
TOUTES-AIDES IMMOBILIER - 72 boulevard Ernest Dalby - Nantes | 02 555 999 11 | toutesaides@pichelin-immobilier.com

SAINT-JOSEPH IMMOBILIER - 136 rue Bressigny - Angers | 02 21 650 770 | saint-joseph@pichelin-immobilier.com



CABINET
PICHELIN

pichelin-immobilier.com



SAINT-PASQUIER IMMOBILIER - 94 rue des Hauts Pavés - Nantes | 02 40 40 38 56 | contact@pichelin-immobilier.com

DOBRÉE IMMOBILIER - 8 rue Urvoy de Saint Bedan - Nantes | 02 40 69 36 37 | dobree@pichelin-immobilier.com

TOUTES-AIDES IMMOBILIER - 72 boulevard Ernest Dalby - Nantes | 02 555 999 11 | toutesaides@pichelin-immobilier.com

SAINT-JOSEPH IMMOBILIER - 136 rue Bressigny - Angers | 02 21 650 770 | saint-joseph@pichelin-immobilier.com