



CABINET
PICHELIN

pichelin-immobilier.com

Fiche commerciale



587€ / mois
Appartement, 32 m²

Dont 62 € de charge.

Honoraires TTC : 418,99 €

Dépôt de garantie : 1049,50 €

SAINT-PASQUIER IMMOBILIER - 94 rue des Hauts Pavés - Nantes | 02 40 40 38 56 | contact@pichelin-immobilier.com

DOBRÉE IMMOBILIER - 8 rue Urvoy de Saint Bedan - Nantes | 02 40 69 36 37 | dobree@pichelin-immobilier.com

TOUTES-AIDES IMMOBILIER - 72 boulevard Ernest Dalby - Nantes | 02 555 999 11 | toutesaides@pichelin-immobilier.com

SAINT-JOSEPH IMMOBILIER - 136 rue Bressigny - Angers | 02 21 650 770 | saint-joseph@pichelin-immobilier.com



CABINET
PICHELIN

pichelin-immobilier.com

RÉFÉRENCE N°. 1394

Rezé - Centre : idéalement situé, aux pieds des commerces, des écoles et des transports, au 1er et dernier étage d'une petite copropriété récente de standing, bel appartement de type 2 meublé inondé de soleil et fonctionnel. Ce bien de qualité se compose d'une pièce principale traversante avec cuisine ouverte, chambre, salle d'eau avec WC, cave et parking. Local vélos.

Les provisions pour charges mensuelles comprennent : charges locatives, eau et ordures ménagères

Ref 1394

Les informations sur les risques auxquels ce bien est exposé sont disponibles sur le site Géorisques : [www. georisques. gouv. fr](http://www.georisques.gouv.fr)

SAINT-PASQUIER IMMOBILIER - 94 rue des Hauts Pavés - Nantes | 02 40 40 38 56 | contact@pichelin-immobilier.com

DOBRÉE IMMOBILIER - 8 rue Urvoy de Saint Bedan - Nantes | 02 40 69 36 37 | dobree@pichelin-immobilier.com

TOUTES-AIDES IMMOBILIER - 72 boulevard Ernest Dalby - Nantes | 02 555 999 11 | toutesaides@pichelin-immobilier.com

SAINT-JOSEPH IMMOBILIER - 136 rue Bressigny - Angers | 02 21 650 770 | saint-joseph@pichelin-immobilier.com

Caractéristiques du bien

Informations générales

Type de bien Appartement

Localisation

Etage 1
Mitoyenneté N.C
Accès école N.C min
Accès Bus N.C min
Accès tramway N.C min
Accès gare N.C min

Intérieur

Nombre de pièces 2
Chambre(s) 1
Chambre RDC N.C
Salle(s) de bains N.C
Salle(s) d'eau 1
W.C 1
Cuisine N.C
Plain-pied N.C
Nombre de niveaux N.C
Hauteur sous plafond N.C m
Type de chauffage Individuel
Meca. chauffage Convecteur
Mode chauffage électricité
Etat intérieur N.C
Calme N.C

Aspects financiers

Charges de copropriété 0 €

Extérieur

Avec jardin N.C
Balcon(s) 1
Terrasse(s) Non
Année construction N.C
Couverture N.C
Neuf-Ancien N.C
Standing N.C
Etat général N.C
Vis à vis N.C
Construction N.C
Fenêtres N.C
Volets N.C

Bail

Bail en cours Non
Date de disponibilité Date de disponibilité :
15/12/2025

Terrain

Gaz Non

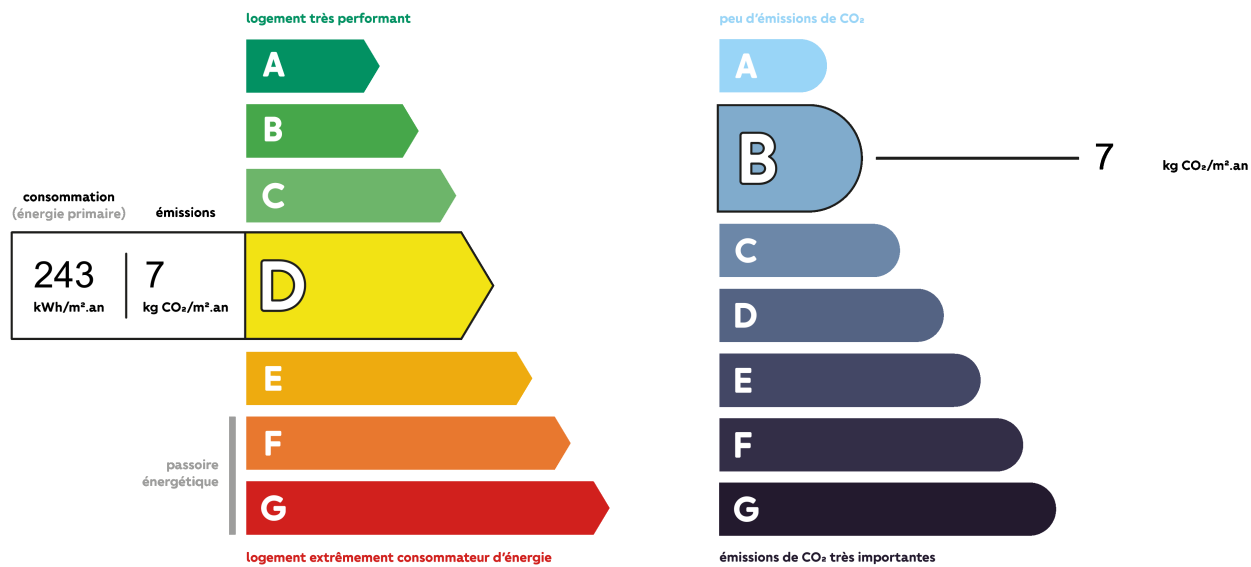
Surfaces

Surface	32 m²
Surface terrain	N.C m²
Surface Séjour	19 m²
Surface cave	N.C m²
Surface garage	N.C m²

Autres

Ascenseur	Non
Grenier	Non
Type de stationnement	N.C
Parking borne électrique	Non
Fibre optique	Oui
Portail électrique	N.C
Piscine	N.C
Accès pmr	Non
Climatisation	Non
Sous-sol	N.C

Diagnostics



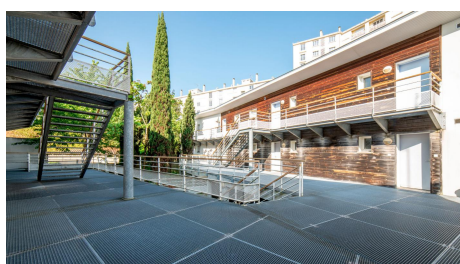
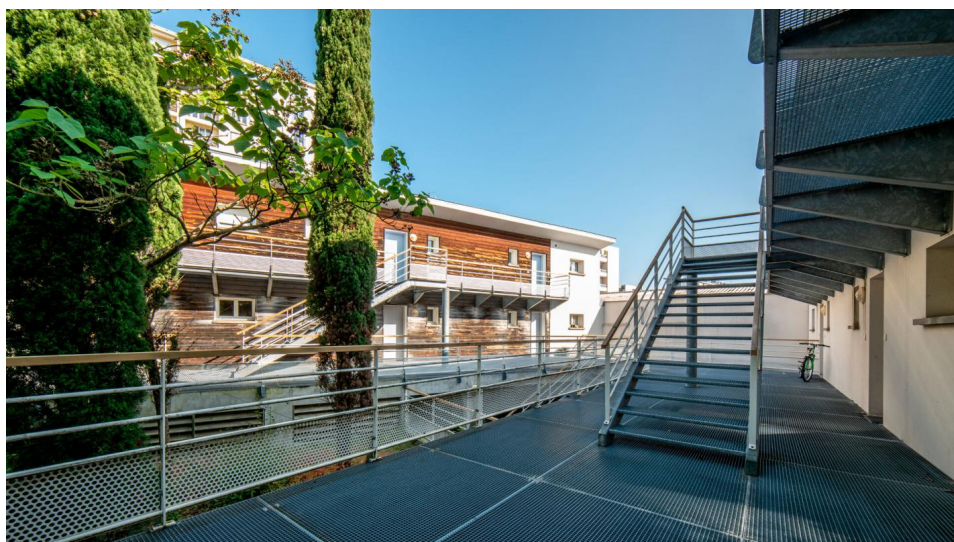
Montant estimé des dépenses annuelles d'énergie pour un usage standard entre 550 € et 790 €



CABINET
PICHELIN

pichelin-immobilier.com

Album photos du bien



SAINT-PASQUIER IMMOBILIER - 94 rue des Hauts Pavés - Nantes | 02 40 40 38 56 | contact@pichelin-immobilier.com

DOBRÉE IMMOBILIER - 8 rue Urvoy de Saint Bedan - Nantes | 02 40 69 36 37 | dobree@pichelin-immobilier.com

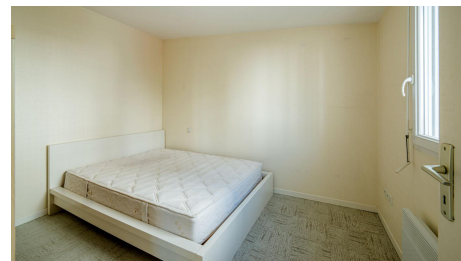
TOUTES-AIDES IMMOBILIER - 72 boulevard Ernest Dalby - Nantes | 02 555 999 11 | toutesaides@pichelin-immobilier.com

SAINT-JOSEPH IMMOBILIER - 136 rue Bressigny - Angers | 02 21 650 770 | saint-joseph@pichelin-immobilier.com



CABINET
PICHELIN

pichelin-immobilier.com



SAINT-PASQUIER IMMOBILIER - 94 rue des Hauts Pavés - Nantes | 02 40 40 38 56 | contact@pichelin-immobilier.com

DOBRÉE IMMOBILIER - 8 rue Urvoy de Saint Bedan - Nantes | 02 40 69 36 37 | dobree@pichelin-immobilier.com

TOUTES-AIDES IMMOBILIER - 72 boulevard Ernest Dalby - Nantes | 02 555 999 11 | toutesaides@pichelin-immobilier.com

SAINT-JOSEPH IMMOBILIER - 136 rue Bressigny - Angers | 02 21 650 770 | saint-joseph@pichelin-immobilier.com